

Langlebig und zuverlässig

Vorschaltgeräte für HPL/HPI

Die imprägnierte elektromagnetischen Kupfer/Eisen-Vorschaltgeräte HID-Basic BHL sind für die Verwendung in HPL-, HPI (Plus)- und SON-H-Lampen konzipiert. Mit ihrer extrem langen Produktlebensdauer sind sie eine zuverlässige Lösung für den Außenbereich.

Vorteile

- Langlebige und zuverlässige Lösung
- Minimale Leistungsverluste dank orthozyklischer Wicklung
- Vorschaltgerät kann in einiger Entfernung angeschlossen werden

Merkmale

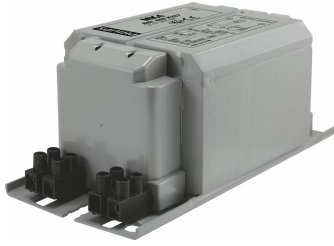
- BHL...K... sind elektromagnetische Vorschaltgeräte für konventionelle Außenbeleuchtung
- Geeignet für HPL- und HPI-Lampen
- Erdung erfolgt bei der Montage
- Beim Tausch eines alten Vorschaltgerätes muss das Zündgerät immer mit ausgetauscht werden

Anwendung

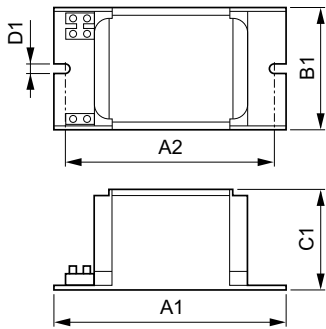
- Für den Einsatz in der Außenbeleuchtung
- Für Anwendungen mit ungedimmter Beleuchtung
- Für Anwendungen mit geringer Schalthäufigkeit

Vorschaltgeräte für HPL/HPI

Versions



Abmessungsskizzen



Product	D1	C1	A1	A2	B1
BHL 400 K202-A2 230V 50Hz BC2-151	6,2 mm	65,0 mm	150,0 mm	129,0 mm	76,0 mm

