

Soluzione affidabile, di lunga durata

HID-Basic BHL MK4 for HPL/HPI

Reattori elettromagnetici impregnati in rame per lampade HPL, HPI (Plus) e SON-H

Vantaggi

- Soluzione affidabile di lunga durata protetta dal surriscaldamento; migliore negli ambienti caldi dei suoi predecessori; garanzia estesa
- Perdite di potenza minime grazie al processo di avvolgimento ortociclico
- L'alimentatore di controllo può essere installato in remoto

Caratteristiche

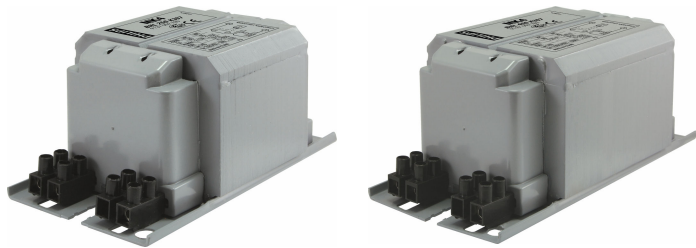
- Caratteristiche termiche migliorate - reattore molto più freddo
- I reattori progettati per lampade a mercurio (HPL) senza l'impiego di un accenditore possono essere utilizzati anche con lampade HPI abbinata ad un accenditore
- Morsettiere a vite fornite in dotazione standard; contatti di inserimento disponibili su richiesta
- Possibilità di messa a terra durante l'installazione
- Reattori per tensioni/frequenze di rete alternative disponibili su richiesta

Applicazione

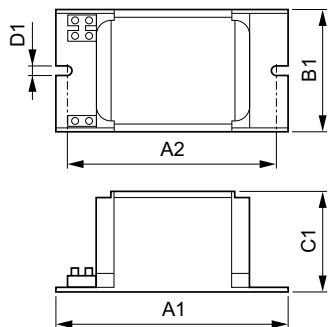
- Illuminazione per esterni

HID-Basic BHL MK4 for HPL/HPI

Versions



Disegno tecnico



Product	D1	C1	A1	A2	B1
BHL 400 K307-A2 230/240V 50Hz BC2-160	6,2 mm	65,0 mm	160,0 mm	139,0 mm	76,0 mm
BHL 250 K307-A2 230/240V 50Hz BC2-134	6,2 mm	65,0 mm	134,0 mm	113,0 mm	76,0 mm

Funzionamento e parte elettrica

Frequenza di ingresso	50 Hz
Tensione in ingresso	230 V (default) or 240 V

Informazioni generali

Numero di lampade	1 pezzo/unità
Tipo di lampada	HPL/HPI

Caratteristiche del sistema

Order Code	Full Product Name	Potenza specificata reattore- lampada
88701300	BHL 250 K307 230/240V 50Hz BC2-134	250 W

Order Code	Full Product Name	Potenza specificata reattore- lampada
88703700	BHL 400 K307 230/240V 50Hz BC2-160	400 W

HID-Basic BHL MK4 for HPL/HPI

