



Solution durable et fiable

Ballasts Imprégnés MK4 BMH pour lampes SON/CDO/CDM

Ballasts cuivre électromagnétiques imprégnés à utiliser avec un amorceur semi-parallèle externe pour lampes CDM, CDO, MH, HPI (Plus) et SON

Avantages

- Solution durable et fiable protégée contre la surchauffe
- Pertes de puissance minimales grâce au processus de bobinage orthocyclique
- Possibilité d'installer l'appareillage de contrôle à distance

Fonctions

- Tous les ballasts sont équipés de ThermoSwitch pour la protection contre les phénomènes de fin de vie de la lampe
- Le ballast peut également être utilisé avec un amorceur série (superposé)
- Équipé de série de borniers à vis ; contacts à insert disponibles sur demande
- Possibilité de mise à la terre lors du montage
- Ballasts pour autres tensions secteur/fréquences disponibles sur demande

Application

- Éclairage extérieur
- Horticulture

Ballasts Imprégnés MK4 BMH pour lampes SON/CDO/CDM

Versions

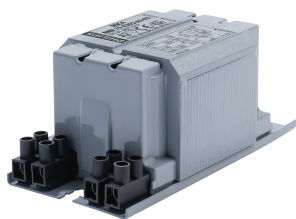
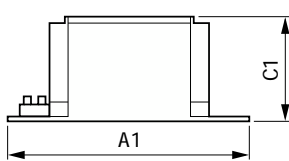
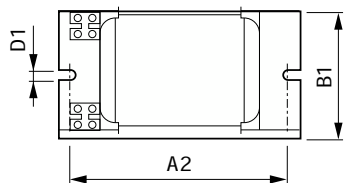


Schéma dimensionnel



Product	A1	A2	B1	C1	D1
BMH 70 K302-A2-ITS 230V 50Hz	118 mm	94 mm	61 mm	52 mm	6,2 mm

