

Długotrwałe, niezawodne rozwiązanie

HID-Basic BSN/BMH semi-parallel SON/CDO/CDM/MH/HPI

Impregnowane, elektromagnetyczne, miedziane/żelazne stateczniki do zastosowania z zewnętrznym zapłonikiem szeregowo-równoległym w lampach CDM, CDO, MH, HPI (Plus) oraz SON

Korzyści

- Długotrwałe, niezawodne rozwiązanie chronione przed przegrzewaniem
- Minimalne straty mocy dzięki ortocyklicznej technologii nawijania uzwojeń
- Osprzęt kontrolny można instalować zdalnie

Cechy

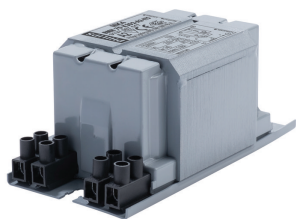
- Wszystkie stateczniki są wyposażone w wyłącznik termiczny ThermoSwitch dla ochrony przed zjawiskiem końca okresu eksploatacji lampy
- Statecznik można stosować w połączeniu z zapłonikiem równoległym (nałożonym)
- Standardowo wyposażone w przykręcane złączki; gniazda dostępne na zamówienie
- Funkcja uziemienia podczas montażu
- Stateczniki dla zmiennych napięć sieciowych/częstotliwości dostępne na zamówienie

Zastosowanie

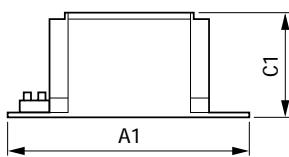
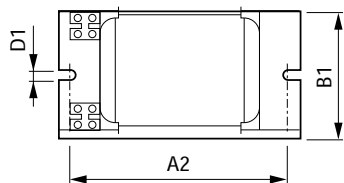
- Oświetlenie zewnętrzne
- Ogrodnictwo

HID-Basic BSN/BMH semi-parallel SON/CDO/CDM/MH/HPI

Wersje



Rysunki techniczne



| Product | A1 | A2 | B1 | C1 | D1 |
|------------------------------|--------|-------|-------|-------|--------|
| BMH 70 K302-A2-ITS 230V 50Hz | 118 mm | 94 mm | 61 mm | 52 mm | 6,2 mm |

