



# Bewährte Qualität als überlegene Alternative zu Quarzlampen

## MASTERColour CDM-TD

Ersetzen Sie Ihre Quarzlampe durch eine effiziente und langlebige Alternative! Die MASTERColour CDM-TD vereint höchste Qualität und stabile Farbwiedergabe für die Beleuchtung von Verkaufsräumen und attraktive Außeneinsätze.

### Vorteile

- Strahlende Farben für eine anspruchsvolle Warenpräsentation
- Geringere Betriebskosten und höhere Lichtqualität und längere Lebensdauer im Vergleich zu Quarz-Metallhalogendampflampen (MHN-TD)

### Merkmale

- Nachrüstung in zweiseitig gesockelten Leuchten für Quarz-Metallhalogendampflampen (MHN-TD) möglich
- Stabile Lichtfarbe
- Sehr gute bis hervorragende Farbwiedergabe
- UV-Block für reduziertes Ausbleichrisiko

### Anwendung

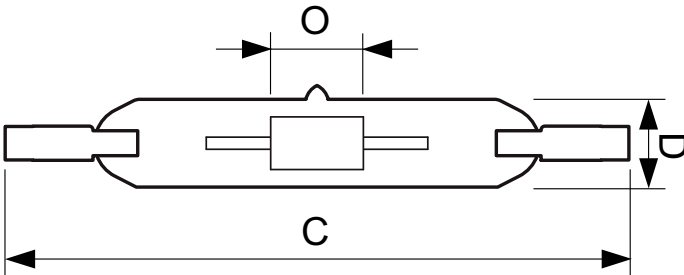
- Für die Beleuchtung von Verkaufsräumen und Schaufenstern
- Für allgemeine Innenbeleuchtung in Downlights
- Für dekorative Außenbeleuchtung wie Anstrahlung von Fassaden, Statuen und Denkmälern

# MASTERColour CDM-TD

## Versions



## Abmessungsskizzen



Product	D (max)	D	O	C (max)
MASTERColour CDM-TD 150W/942 RX7s 1CT	25 mm	0,875 in	10 mm	137,43 mm
MASTERColour CDM-TD 70W/942 RX7s 1CT/12	22 mm	0,75 in	7 mm	119,63 mm
MASTERColour CDM-TD 150W/830 RX7s 1CT	25 mm	0,875 in	10 mm	137,43 mm
MASTERColour CDM-TD 70W/830 RX7s 1CT/12	22 mm	0,75 in	8 mm	119,63 mm

### Dimmen

Dimmbar	Nein
---------	------

### Elektrische Kenndaten

Wiederzündzeit (maximal, in Minuten)	15 min
--------------------------------------	--------

### Allgemeine Eigenschaften

Sockel	RX7S
Lebensdauer bis 10 % Ausfall (nom.)	13000 h
Lebensdauer bis 20 % Ausfall (nom.)	15000 h
Lebensdauer bis 50 % Ausfall (nom.)	16000 h
Lebensdauer bis 5 % Ausfall (nom.)	9000 h
Betriebsstellung	P45

### Mechanische Kenndaten

Kolbenausführung	Klar (CL)
------------------	-----------

## Zulassungen und Anwendungseigenschaften

Order Code	Full Product Name	Energieverbrauch kWh/1.000 Std.	Energieeffizienz-Label (EEL)	Quecksilbergehalt (nom.)
19782515	MASTERColour CDM-TD 70W/830 RX7S 1CT/12	78 kWh	A	3,4 mg
20002015	MASTERColour CDM-TD 70W/942 RX7S 1CT/12	78 kWh	A	4,8 mg
19784915	MASTERColour CDM-TD 150W/830 RX7s 1CT	160 kWh	A+	10,23 mg
20025915	MASTERColour CDM-TD 150W/942 RX7s 1CT	165 kWh	A+	8,29 mg

## Elektrische Kenndaten (1/2)

Order Code	Full Product Name	Lampenstrom EM (nom.)	Spannung (max.)	Spannung (min.)	Spannung (nom.)
19782515	MASTERColour CDM-TD 70W/830 RX7S 1CT/12	0,95 A	102 V	86 V	94 V

Order Code	Full Product Name	Lampenstrom EM (nom.)	Spannung (max.)	Spannung (min.)	Spannung (nom.)
20002015	MASTERColour CDM-TD 70W/942 RX7S 1CT/12	0,98 A	98 V	82 V	90 V

# MASTERCcolour CDM-TD

Order Code	Full Product Name	Lampenstrom EM (nom.)	Spannung (max.)	Spannung (min.)	Spannung (nom.)
19784915	MASTERCcolour CDM-TD 150W/830 RX7s 1CT	1,8 A	106 V	90 V	98 V

Order Code	Full Product Name	Lampenstrom EM (nom.)	Spannung (max.)	Spannung (min.)	Spannung (nom.)
20025915	MASTERCcolour CDM-TD 150W/942 RX7s 1CT	1,8 A	110 V	96 V	103 V

## Elektrische Kenndaten (2/2)

Order Code	Full Product Name	Nennleistung (nom.)
19782515	MASTERCcolour CDM-TD 70W/830 RX7S 1CT/12	71.0 W
20002015	MASTERCcolour CDM-TD 70W/942 RX7S 1CT/12	71.0 W

Order Code	Full Product Name	Nennleistung (nom.)
19784915	MASTERCcolour CDM-TD 150W/830 RX7s 1CT	145.0 W
20025915	MASTERCcolour CDM-TD 150W/942 RX7s 1CT	150.0 W

## Anforderungen an das Leuchtdesign

Order Code	Full Product Name	Kolbentemperatur (max.)
19782515	MASTERCcolour CDM-TD 70W/830 RX7S 1CT/12	500 °C
20002015	MASTERCcolour CDM-TD 70W/942 RX7S 1CT/12	500 °C

Order Code	Full Product Name	Kolbentemperatur (max.)
19784915	MASTERCcolour CDM-TD 150W/830 RX7s 1CT	650 °C
20025915	MASTERCcolour CDM-TD 150W/942 RX7s 1CT	650 °C

## Lichttechnische Daten (1/3)

Order Code	Full Product Name	Farbkoordinate X (nom.)	Farbkoordinate Y (nom.)	Farbcode	Lichtfarbe
19782515	MASTERCcolour CDM-TD 70W/830 RX7S 1CT/12	0,443	0,401	830	Warmweiß (WW)
20002015	MASTERCcolour CDM-TD 70W/942 RX7S 1CT/12	0,383	0,370	942	Neutralweiß (CW)

Order Code	Full Product Name	Farbkoordinate X (nom.)	Farbkoordinate Y (nom.)	Farbcode	Lichtfarbe
19784915	MASTERCcolour CDM-TD 150W/830 RX7s 1CT	0,437	0,399	830	Warmweiß (WW)
20025915	MASTERCcolour CDM-TD 150W/942 RX7s 1CT	0,380	0,375	942	Neutralweiß (CW)

## Lichttechnische Daten (2/3)

Order Code	Full Product Name	Ähnlichste			Restlichtstrom	Restlichtstrom	Restlichtstrom	Restlichtstrom	Restlichtstrom	Nennlichtausbeute (nom.)
		Farbtemperatur (nom.)	Farbwiedergabeindex (min.)	Farbwiedergabeindex (nom.)	10.000 Std. (nom.)	2.000 Std. (min.)	2.000 Std. (nom.)	5.000 Std. (min.)	5.000 Std. (nom.)	
19782515	MASTERCcolour CDM-TD 70W/830 RX7S 1CT/12	3000 K	77	80	70 %	80 %	85 %	70 %	80 %	85 lm/W
20002015	MASTERCcolour CDM-TD 70W/942 RX7S 1CT/12	4200 K	-	92	60 %	70 %	85 %	60 %	70 %	80 lm/W
19784915	MASTERCcolour CDM-TD 150W/830 RX7s 1CT	3000 K	-	88	75 %	80 %	90 %	75 %	85 %	91 lm/W
20025915	MASTERCcolour CDM-TD 150W/942 RX7s 1CT	4200 K	-	96	70 %	80 %	90 %	75 %	85 %	87 lm/W

# MASTERCcolour CDM-TD

## Lichttechnische Daten (3/3)

Order Code	Full Product Name	Lichtstrom (nom.)	Nennlichtstrom (nom.)
19782515	MASTERCcolour CDM-TD 70W/830 RX7S 1CT/12	6000 lm	6000 lm
20002015	MASTERCcolour CDM-TD 70W/942 RX7S 1CT/12	5600 lm	5600 lm

Order Code	Full Product Name	Lichtstrom (nom.)	Nennlichtstrom (nom.)
19784915	MASTERCcolour CDM-TD 150W/830 RX7s 1CT	13250 lm	13250 lm
20025915	MASTERCcolour CDM-TD 150W/942 RX7s 1CT	13750 lm	13750 lm

## Mechanische Kenndaten

Order Code	Full Product Name	Kolbenform
19782515	MASTERCcolour CDM-TD 70W/830 RX7S 1CT/12	T22
20002015	MASTERCcolour CDM-TD 70W/942 RX7S 1CT/12	T22

Order Code	Full Product Name	Kolbenform
19784915	MASTERCcolour CDM-TD 150W/830 RX7s 1CT	T25
20025915	MASTERCcolour CDM-TD 150W/942 RX7s 1CT	T25

## Colour Rendering Diagrams

