



# Equipamentos Xtreme para poupança máxima de energia

## DynaVision Programmable Xtreme for CDMe

Balastros electrónicos flexíveis e de elevada fiabilidade para lâmpadas MASTERColour CDMe MW; concebidos para poupar nos custos de energia através de controlos integrados e reduzir os custos de manutenção graças à vida útil de 80.000 horas e à protecção integrada contra relâmpagos. A família de produtos DynaVision Programmable é a base perfeita para qualquer tipo de solução de gestão de iluminação.

### Benefícios

- O mais eficiente sistema de luz branca na indústria na sua gama de potência
- Concebido para minimizar os custos de manutenção da iluminação exterior
- Sem tempo de inactividade devido a calamidades (tempestades, relâmpagos, etc.)
- O mesmo consumo de energia e controlo estável da lâmpada, independentemente das flutuações na tensão de rede

### Características

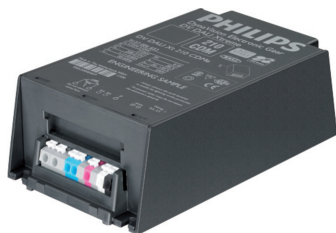
- Programação através de interface digital standard (DALI) e controlo através do protocolo DALI
- Integra opções de controlo (DynaDimmer)
- Vida útil mais prolongada do controlador electrónico: 80.000 horas com sobrevivência mínima de 90% a  $T_c = 80^\circ\text{C}$
- Protecção contra relâmpagos de 10 kV/5 kA
- Estabilização precisa da potência da lâmpada de 95-97% na vasta gama de tensão de rede de 180-300 V

# DynaVision Programmable Xtreme for CDMe

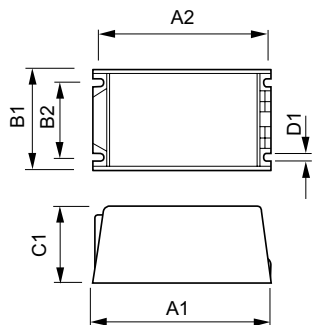
## Aplicação

- Revenda de aplicação elevada
- Iluminação com projectores
- Iluminação de áreas e rodoviária
- Escritórios e indústria

## Versions



## Desenho dimensional



Product	D1	C1	A1	A2	B1	B2
HID-DV PROG Xt 210 CDMe/CPO C2 208-277V	4,8 mm	58,0 mm	169,0 mm	156,0 mm	100,0 mm	81,5 mm

