

# Langlebig und zuverlässig

## HeavyDuty-Vorschaltgeräte für HPL/HPI

Die gekapselten elektromagnetischen Kupfer/Eisen-Vorschaltgeräte HID-HeavyDuty BHL sind für den Einsatz in HPL-, HPI (Plus)- und SON-H-Lampen konzipiert. Mit ihrer Produktlebensdauer von durchschnittlich 15 Jahren sind sie eine zuverlässige Lösung für den Außenbereich.

### Vorteile

- Langlebige und zuverlässige Lösung
- Minimale Leistungsverluste dank orthozyklischer Wicklung

### Merkmale

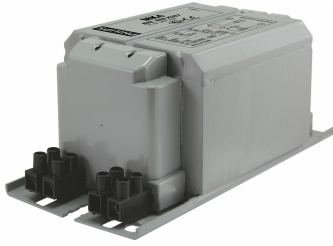
- Gekapselt mit thermoplastischem Polyesterharz, glasfaserverstärkt
- Schraubanschlussklemmen
- Separater Erdungs-Anschluss
- Ausgezeichnete Beständigkeit gegen chemische Einflüsse und raue Umgebungsbedingungen
- Vorschaltgeräte, die für Quecksilberdampf-Hochdrucklampen (HPL) ohne Zündgerät vorgesehen sind, können auch für HPI-Lampen mit Zündgerät verwendet werden

### Anwendung

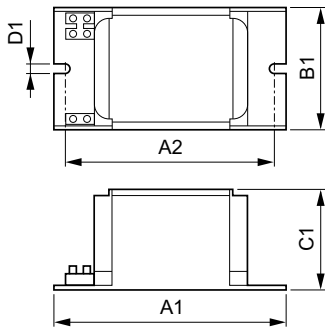
- Für den Einsatz anstelle von konventionellen Vorschaltgeräten in der Außenbeleuchtung
- Für Anwendungen mit ungedimmter Beleuchtung
- Für Anwendungen mit geringer Schalthäufigkeit

# HeavyDuty-Vorschaltgeräte für HPL/HPI

## Versions



## Abmessungsskizzen



Product	D1	C1	A1	A2	B1
BHL 400 L40-A2 230V 50Hz HD2-151	6,2 mm	66,0 mm	151,0 mm	132,5 mm	81,0 mm
BHL 250 L40-A2 230V 50Hz HD2-126	6,2 mm	66,0 mm	126,0 mm	107,5 mm	81,0 mm

### Elektrische Kenndaten

Eingangsfrequenz	50 Hz
Eingangsspannung	230 V

### Allgemeine Eigenschaften

Lampenzahl	1 Stück/Einheit
Lampentyp	HPL/HPI

## Systemeigenschaften

Order Code	Full Product Name	Spezifizierte Lampenleistung des Vorschaltgeräts
91950230	BHL 250 L40 230V 50Hz HD2-126	250 W



## HeavyDuty-Vorschaltgeräte für HPL/HPI

Order Code	Full Product Name	Spezifizierte Lampenleistung des Vorschaltgeräts
91953330	BHL 400 L40 230V 50Hz HD2-151	400 W

