

Pålitelig løsning med lang levetid

HID-HeavyDuty BHL for HPL/HPI

Innkapslede forkoblinger i elektromagnetisk kopper/jern for HPL-, HPI (Plus)- og SON-H-lamper

Fordeler

- Står godt imot kjemisk påvirkning, fuktige omgivelser og sprekker fra miljøpåkjening
- Pålitelig løsning med lang levetid – gjennomsnittlig produktlevetid på 15 år
- Minimalt watt-tap takket være optrekkingsprosessen
- Kontrollutstyr kan fjerninstalleres

Funksjoner

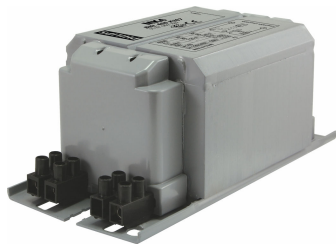
- Innkapslet i termoplastisk, fibreglassforsterket polyesterharpiks
- Forkoblinger designet for kvikksølvlamper (HPL) uten bruk av tenner kan også brukes med HPI-lamper sammen med tenner.
- Som standard utstyrt med terminalblokker – stikkontakt tilgjengelig på forespørsel
- Forkoblinger til alternative nettspenninger/frekvenser tilgjengelig på bestilling
- Separat jordterminal (HID 'Heavy Duty')

Søknad

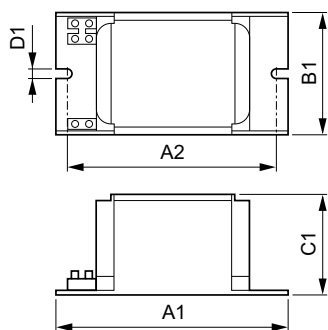
- Utendørsbelysning

HID-HeavyDuty BHL for HPL/HPI

Versions



Målskisse



Product	D1	C1	A1	A2	B1
BHL 400 L40-A2 230V 50Hz HD2-151	6,2 mm	66,0 mm	151,0 mm	132,5 mm	81,0 mm
BHL 250 L40-A2 230V 50Hz HD2-126	6,2 mm	66,0 mm	126,0 mm	107,5 mm	81,0 mm

Drift og elektrisk

Inngangsfrekvens	50 Hz
Inngangsspenning	230 V

Generell informasjon

Antall lyskilder	1 stykk/enhet
Type lyskilde	HPL/HPI

Systemegenskaper

Order Code	Full Product Name	Nominell strøm, forkobling til lyskilde
91950230	BHL 250 L40 230V 50Hz HD2-126	250 W



HID-HeavyDuty BHL for HPL/HPI

Order Code	Full Product Name	Nominell strøm, forkobling til lyskilde
91953330	BHL 400 L40 230V 50Hz HD2-151	400 W

