

Descrizione del prodotto

MHN-TD

Lampada ad alogenuri metallici al quarzo con terminazione doppia

Vantaggi

- Tutte le versioni sono dotate di filtro UV per ridurre i rischi in termini di salute e sbiadimento della merce

Caratteristiche

- Tubo al quarzo che contiene mercurio ad alta pressione e una miscela di alogenuri di disprosio, olmio e tulio (4200 K) o ioduro stannico (3000 K), con l'aggiunta di sodio e tallio per la correzione del colore e la stabilizzazione dell'arco
- Lampade con terminazione doppia alloggiare in un involucro tubolare trasparente al quarzo con filtro UV
- Posizione di funzionamento limitata

Applicazione

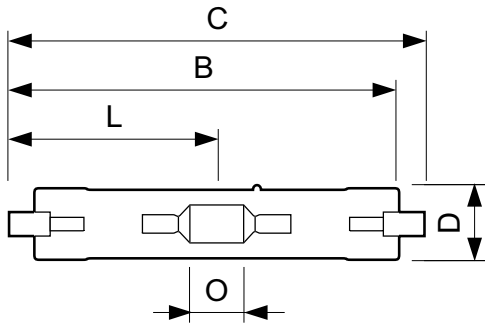
- Interni - Illuminazione d'accento e generale in apparecchi di illuminazione dall'alto, ad esempio in ospedali e centri commerciali
- Apparecchi di illuminazione dall'alto, dal basso e per effetti wall-washing, ad esempio in negozi e centri commerciali
- Esterni - Illuminazione a proiezione di monumenti, facciate e cartelloni pubblicitari

MHN-TD

Versions



Disegno tecnico



| Product | D (max) | D | O | C (max) |
|----------------------------|---------|---------|--------|----------|
| MHN-TD 70W/842 RX7s 1CT/12 | 19,5 mm | 0,75 in | 7,7 mm | 117,6 mm |

Colour Rendering Diagrams

