



GreenSpace – högeffektiv och hållbar LED-lösning

GreenSpace

Kunder letar efter den perfekta balansen mellan startinvestering och installationskostnaderna under produktens sammanlagda livslängd. GreenSpace är en prisvärd och hållbar downlight för ersättning av konventionella CFL-ljuskällor. Den innefattar den senaste LED-teknologin som ger låg strömförbrukning och konstant ljusutbyte med stabil färgprestanda och hög färgåtergivning.

Fördelar

- LED-downlight med bra valuta för pengarna ger kort återbetalningstid tack vare låg energiförbrukning och lång livslängd.
- Stort urval som täcker många kunders behov och en mängd olika tillämpningar
- Kontorsbelysning som uppfyller normen, med stabil färgprestanda och bra färgåtergivning

Funktioner

- Energieffektiv, slitstark LED-teknik
- <p>System med högt ljusutbyte: vanligtvis 111 lm/W (mini, DN460B/DN461B)</p>vanligtvis 111 lm/W (kompakt, DN470B LED30S)</p>vanligtvis 114 lm/W (kompakt, DN470B/DN471B LED20S)</p>
- Stabil färgprestanda, maximal SDCM 5 och hög färgåtergivning CRI80+
- Tillgänglig med skyddsglaskåpa, vilket gör den IP44-klassad och nödbelysningsklassad
- Finns i UGR22- och UGR19-utförande
- Tillgänglig i utförande med 3 000 lumen för tillämpningar med extra höga tak
- Kompatibel med ljuskontrollsystem via driver på 1–10 V
- Snabb installation tack vare en mängd olika anslutningar och kablar

Användning

- Kontor
- Butik
- Hotell
- Sjukhus

specifikationer

Armatur	DN460B (UGR22-utförande, mini)
	DN461B (UGR19-utförande, mini)
	DN470B (UGR22-utförande, kompakt)
	DN471B (UGR19-utförande, kompakt)
Tak	Gipstak (plattor)
Ljuskälla	Ej utbytbar LED-modul
Effekt	DN460B/DN461B: 13.8 W
	DN470B/DN471B: 21 W
Ljusflöde	DN460B: 1200 lm
	DN461B: 1150 lm
	DN470B: 2200 lm
	DN471B: 2100 lm
Korrelerad färgtemperatur	Varmvitt, 3 000 K
färgtemperatur	Neutralvitt, 4 000 K
Färgåtergivningindex	> 80
Medellivslängd L70B50	70 000 timmar
Medellivslängd L80B50	50 000 timmar
Medellivslängd L90B50	30 000 timmar
Genomsnittlig omgivningstemperatur	+25 °C

Temperaturintervall vid drift	+10 till +40 °C
Driftdon	Separat
Nätspänning	230 eller 240 V AC/50–60 Hz
Dimning	Ej dimbart utförande och utförande med DALI
Tillval	Nödbelysning (EL3)
	IP20- och IP44-utföranden
	Utföranden med genomgående kabel (CU3)
	Skyddsglas, opaliserat (PGO)
Material	Armaturhus: pressgjuten aluminium
	Reflektor: plast med ytbehandling av aluminium
Färg	Vitt, RAL 9010
Optik	Reflektor, plast med aluminiumbeläggning
Anslutning	Tryckkontakt (PI) eller anslutning med draggänga (PIP)
Installation	Fästs med fjäderklämmor
	Finns i utförande med genomgående kabel
	Monteras utan att lampor och optik måste tas bort
Notera	Externt driftdon ingår

Versions



Versions



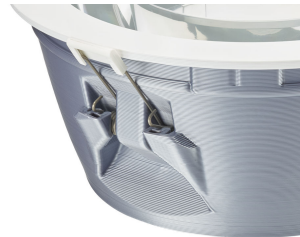
Produktinformation



Optisk ring UGR19



Greenspace_EU_gen_2-
DN462_463_472_473B-1DPP.TIF



Greenspace_EU_gen_2-
DN462_463_472_473B-3DPP.TIF



Greenspace_EU_gen_2-
DN462_463_472_473B-2DPP.TIF



Greenspace_EU_gen_2-DN472B-
DPP.TIF

Allmän information

Socket	-
CE-märkning	CE märkning
Skyddsklass IEC	Säkerhetsklass II
Driftdon ingår	Ja
ENEC-märkning	ENEC märkning
Driftdon	-
Utbytbar ljuskälla	No
Antal driftdonsenheter	1 enhet
Antal ljuskällor	1

Ursprunglig prestanda (IEC-kompatibel)

Tolerans för ljusflöde	+/-10%
------------------------	--------

Ljusteknik

Optisk glaskupa/optiktillbehörstyp	No
------------------------------------	----

Mekanik och armaturhus

Färg	Vit RAL 9003
------	--------------

Användningsförhållanden

Order Code	Full Product Name	Omgivningstemperatur	Max. dimringsnivå
24331200	DN461B LED11S/830 PSED-VLC-E C WH	+10 till +40 °C	1%
24336700	DN470B LED20S/840 PSE-E C WH	+10 till +40 °C	-
24347300	DN471B LED20S/830 PSE-E C WH	+10 till +40 °C	-
24348000	DN471B LED20S/840 PSE-E C WH	+10 till +40 °C	-
38470800	DN472B LED20S/830 PSE-E C PCC WH	-15 till +40 °C	Ej relevant
38471500	DN472B LED20S/840 PSE-E C PCC WH	-15 till +40 °C	Ej relevant
38472200	DN472B LED20S/830 PSED-VLC-E C PCC WH	-15 till +40 °C	1%
38473900	DN472B LED20S/840 PSED-VLC-E C PCC WH	-15 till +40 °C	1%
79335700	DN462B LED11S/830 PSE-E PCO WH	-15 till +40 °C	Ej relevant

Användning och godkännande

Order Code	Full Product Name	Skyddskod för	
		mekanisk påverkan	Kod för kapslingsklass
24331200	DN461B LED11S/830 PSED-VLC-E C WH	IK02	IP20
24336700	DN470B LED20S/840 PSE-E C WH	IK02	IP20
24347300	DN471B LED20S/830 PSE-E C WH	IK02	IP20
24348000	DN471B LED20S/840 PSE-E C WH	IK02	IP20
38470800	DN472B LED20S/830 PSE-E C PCC WH	IK06	IP54
38471500	DN472B LED20S/840 PSE-E C PCC WH	IK06	IP54

Order Code	Full Product Name	Skyddskod för	
		mekanisk påverkan	Kod för kapslingsklass
38472200	DN472B LED20S/830 PSED-VLC-E C PCC WH	IK06	IP54
38473900	DN472B LED20S/840 PSED-VLC-E C PCC WH	IK06	IP54
79335700	DN462B LED11S/830 PSE-E PCO WH	IK06	IP54

Styrenheter och dimring

Order Code	Full Product Name	Dimbar
24331200	DN461B LED11S/830 PSED-VLC-E C WH	Ja
24336700	DN470B LED20S/840 PSE-E C WH	No
24347300	DN471B LED20S/830 PSE-E C WH	No
24348000	DN471B LED20S/840 PSE-E C WH	No
38470800	DN472B LED20S/830 PSE-E C PCC WH	No

Order Code	Full Product Name	Dimbar
38471500	DN472B LED20S/840 PSE-E C PCC WH	No
38472200	DN472B LED20S/830 PSED-VLC-E C PCC WH	Ja
38473900	DN472B LED20S/840 PSED-VLC-E C PCC WH	Ja
79335700	DN462B LED11S/830 PSE-E PCO WH	No

Drift och elektricitet

Order Code	Full Product Name	Elektriska	
		tillbehör	Inspänning
24331200	DN461B LED11S/830 PSED-VLC-E C WH	No	220 till 240 V
24336700	DN470B LED20S/840 PSE-E C WH	No	220 till 240 V
24347300	DN471B LED20S/830 PSE-E C WH	No	220 till 240 V
24348000	DN471B LED20S/840 PSE-E C WH	No	220 till 240 V

Order Code	Full Product Name	Elektriska	
		tillbehör	Inspänning
38470800	DN472B LED20S/830 PSE-E C PCC WH	-	220 till 240 V
38471500	DN472B LED20S/840 PSE-E C PCC WH	-	220 till 240 V
38472200	DN472B LED20S/830 PSED-VLC-E C PCC WH	-	220 till 240 V

Order Code	Full Product Name	Elektriska tillbehör	Inspänning
38473900	DN472B LED20S/840 PSED-VLC-E C PCC WH	-	220 till 240 V
79335700	DN462B LED11S/830 PSE-E PCO WH	-	220-240 V

Allmän information (1/2)

Order Code	Full Product Name	Ljuskällans spridningsvinkel	Nödbelysning	Säkerhetsmärkning, antändlighet	Glödtrådstest	Order Code	Full Product Name	Ljuskällans spridningsvinkel	Nödbelysning	Säkerhetsmärkning, antändlighet	Glödtrådstest
24331200	DN461B LED11S/830 PSED-VLC-E C WH	120 °	No	F	Temperatur 850 °C, under 5 s	38471500	DN472B LED20S/840 PSE-E C PCC WH	- °	No	NO	Temperatur 750 °C, under 5 s
24336700	DN470B LED20S/840 PSE-E C WH	120 °	No	F	Temperatur 850 °C, under 5 s	38472200	DN472B LED20S/830 PSED-VLC-E C PCC WH	- °	No	NO	Temperatur 750 °C, under 5 s
24347300	DN471B LED20S/830 PSE-E C WH	120 °	No	F	Temperatur 850 °C, under 5 s	38473900	DN472B LED20S/840 PSED-VLC-E C PCC WH	- °	No	NO	Temperatur 750 °C, under 5 s
24348000	DN471B LED20S/840 PSE-E C WH	120 °	No	F	Temperatur 850 °C, under 5 s	79335700	DN462B LED11S/830 PSE-E PCO WH	- °	-	NO	Temperatur 750 °C, under 5 s
38470800	DN472B LED20S/830 PSE-E C PCC WH	- °	No	NO	Temperatur 750 °C, under 5 s						

Allmän information (2/2)

Order Code	Full Product Name	Lampfamiljskod	Optiktyp	Produktfamiljskod	Order Code	Full Product Name	Lampfamiljskod	Optiktyp	Produktfamiljskod
24331200	DN461B LED11S/830 PSED-VLC-E C WH	LED11S	C	DN461B	38471500	DN472B LED20S/840 PSE-E C PCC WH	LED20S	C	DN471B
24336700	DN470B LED20S/840 PSE-E C WH	LED20S	C	DN470B	38472200	DN472B LED20S/830 PSED-VLC-E C PCC WH	LED20S	C	DN471B
24347300	DN471B LED20S/830 PSE-E C WH	LED20S	C	DN471B	38473900	DN472B LED20S/840 PSED-VLC-E C PCC WH	LED20S	C	DN471B
24348000	DN471B LED20S/840 PSE-E C WH	LED20S	C	DN471B	79335700	DN462B LED11S/830 PSE-E PCO WH	LED11S	No	DN461B
38470800	DN472B LED20S/830 PSE-E C PCC WH	LED20S	C	DN471B					

Ursprunglig prestanda (IEC-kompatibel) (1/2)

Order Code	Full Product Name	Initial kromaticitet	Init. Korr. Färgtemperatur	Init. Färgåtergivningsindex	Initialt LED-ljusutbyte
24331200	DN461B LED11S/830 PSED-VLC-E C WH	(0.44, 0.40)	3000 K	80	104,55 lm/W
24336700	DN470B LED20S/840 PSE-E C WH	(0.38, 0.38)	4000 K	80	118,28 lm/W
24347300	DN471B LED20S/830 PSE-E C WH	(0.44, 0.40)	3000 K	80	115,59 lm/W
24348000	DN471B LED20S/840 PSE-E C WH	(0.38, 0.38)	4000 K	80	118,28 lm/W
38470800	DN472B LED20S/830 PSE-E C PCC WH	(0.44, 0.40)	3000 K	>80	120 lm/W

Order Code	Full Product Name	Initial kromaticitet	Init. Korr. Färgtemperatur	Init. Färgåtergivningsindex	Initialt LED-ljusutbyte
38471500	DN472B LED20S/840 PSE-E C PCC WH	(0.38, 0.38)	4000 K	>80	125 lm/W
38472200	DN472B LED20S/830 PSED-VLC-E C PCC WH	(0.44, 0.40)	3000 K	>80	120 lm/W
38473900	DN472B LED20S/840 PSED-VLC-E C PCC WH	(0.38, 0.38)	4000 K	>80	125 lm/W
79335700	DN462B LED11S/830 PSE-E PCO WH	(0.43, 0.40)	3000 K	>80	101 lm/W

Ursprunglig prestanda (IEC-kompatibel) (2/2)

Order Code	Full Product Name	Initialt ljusflöde	Initial ineffekt
24331200	DN461B LED11S/830 PSED-VLC-E C WH	1150 lm	11 W
24336700	DN470B LED20S/840 PSE-E C WH	2200 lm	18.6 W
24347300	DN471B LED20S/830 PSE-E C WH	2150 lm	18.6 W
24348000	DN471B LED20S/840 PSE-E C WH	2200 lm	18.6 W
38470800	DN472B LED20S/830 PSE-E C PCC WH	2025 lm	16.8 W
38471500	DN472B LED20S/840 PSE-E C PCC WH	2100 lm	16.8 W

Order Code	Full Product Name	Initialt ljusflöde	Initial ineffekt
38472200	DN472B LED20S/830 PSED-VLC-E C PCC WH	2025 lm	16.8 W
38473900	DN472B LED20S/840 PSED-VLC-E C PCC WH	2100 lm	16.8 W
79335700	DN462B LED11S/830 PSE-E PCO WH	1100 lm	10.9 W

