



# Trådløs belysningskontroll for en meget behagelig arbeids plass

## SmartBalance opphengt, SpaceWise

Med Philips SpaceWise kan kunder dra nytte av fordelene med kontroller – for eksempel energibesparelser, visuell komfort og personlig styring – uten å måtte lage en kablet infrastruktur.

### Fordeler

- Den enkleste måten å dra nytte av visuell komfort og energibesparelser, uten synlige datakabler
- Enkel idriftsetting via fjernbetjening
- Frihet og fleksibilitet på arbeidsplasser med tilkoblede armaturer

### Funksjoner

- Armaturer kan tilkobles med SmartBalance fritt gulvstående
- Armaturer har en trådløs mottaker eller er koblet til en trådløs mottaker som en slavearmatur
- Armaturer kan enkelt kobles til i et nettverk ved å bruke fjernbetjening
- I nettverket kan det opprettes soner der alle armaturene i en sone oppfører seg likt.
- Alle armaturer i rommet/kontorlandskapet kan kobles til i et nettverk
- Det trådløse nettverket kan kobles til bygningssystemet (Building Management System)

### Søknad

- Kontorbelysning / eksisterende belysning

# SmartBalance opphengt, SpaceWise

## spesifikasjoner

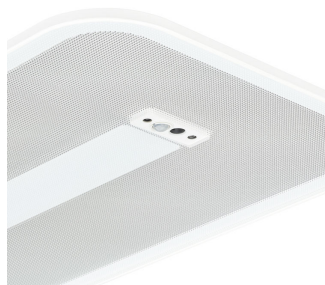
<b>Type</b>	SP480P (versjon med direkte belysning) SP482P (versjon med direkte/indirekte belysning)
<b>Lyskilde</b>	Ikke-utsiftbar LED-modul
<b>Effekt (+/-10 %)</b>	SP480P: 33,5 W (4000 K / ACC-MLO) SP482P: 37 W (4000 K / ACC-MLO)
<b>Lysytelse</b>	3500 eller 4000 lm
<b>Korrelert fargetemperatur</b>	4000 K
<b>Fargegjengivelsesindeks</b>	>80
<b>s</b>	
<b>Medianlevetid L70B50</b>	70000 timer
<b>Medianlevetid L80B50</b>	50000 timer
<b>Medianlevetid L90B50</b>	25000 timer
<b>Driverbortfall</b>	1% per 5000 timer
<b>Gjennomsnittlig omgivelsestemperatur</b>	+25 °C
<b>Driftstemperaturområde</b>	+10 til +35 °C
<b>e</b>	

<b>Driver</b>	Innebygd
<b>Nettspenning</b>	220–240V / 50–60Hz
<b>Dimming</b>	Kan dimmes
<b>Kontrollsysteminput</b>	DALI
<b>Tilbehør</b>	SpaceWise-systemet kan brukes i kombinasjon med SmartBalance fritt gulvstående
<b>Materialer</b>	Hus: polykarbonat og metallblikk Deksel/optikk: PMMA eller polykarbonat
<b>Farge</b>	Hvit (WH)
<b>Optikk</b>	OLC-mikrolinseoptikk laget av klar akryl (ACC-MLO)
<b>Tilkobling</b>	Skyvekontakt (PI)
<b>Vedlikehold</b>	Optisk modul er forseglet for livstid, og behøver ikke å rengjøres på innsiden
<b>Montering</b>	Hengende montering med to enkle stålkabeloppheng med nettledning på 170 cm Opphengssett SM1: sett med to metallrør Fast fine-justering med gripeenhet (Reutlinger) Gjennomkobling mulig

## Versions



## Produkt detaljer



SmartBalance\_Suspended\_Space  
Wise-SP480P\_SP482P\_SWZ-  
DP02

## SmartBalance opphengt, SpaceWise

### Bruksforhold

For omgivelsestemperaturer mellom	+10 to +40 °C
Maksimalt dimmenivå	1%
Egnet for tilfeldig veksling mellom av og på	Ja, (er i forhold til bevegelsesdetekt or og bruk av dagsly)

### Godkjenning og bruk

Mek. støt, beskyttelseskode	IK02
Ingress beskyttelseskode	IP40

### Kontroller og dimming

Dimmbar	Ja
---------	----

### Drift og elektrisk

Inngangsspenning	220 to 240 V
------------------	--------------

### Generell informasjon

Lyskildefeste	-
CE-merke	CE mark
IEC-beskyttelsesklasse	Sikkerhetsklasse I
Optisk deksel-/linsetype	ACC-MLO
Driver inkludert	Ja
Nødbelysning	No
ENEC-merke	ENEC plus mark
Brennbarhetsmerke	F
Forkobling	-
Test av glødetråd	Temperatur 650 °C, varighet 5 sek
Innebygd styring	SWZ
Lyskilde kan erstattes	No
Antall forkoblingsenheter	1 unit
Antall lyskilder	1
Optikktype	No
UL-merke	No

### Innledende ytelse (i samsvar med IEC)

Opprinnelig kromatisitet	(0.38, 0.38) SDCM <3
Oppr. Korr. Fargetemperatur	4000 K
Oppr. Fargegjengivelsesindeks	≥80
Toleranse for lysytelse	+/-10%

### Mekanisk og innfatning

Farge	hvit
Geometri	Bredde 0,24 m, lengde 1,34 m

### Generell informasjon

Order Code	Full Product Name	Lyskjeglevinkel for		
		lyskilde	lyskildeseriekode	Produktseriekode
87576600	SP480P LED35S/840 PSD ACC-MLO SWZ SM1	- °	LED35S	SP480P
87577300	SP482P LED40S/840 PSD ACC-MLO SWZ SM1	-	LED40S	SP482P

## SmartBalance opphengt, SpaceWise

Order Code	Full Product Name	Opprinnelig lyseffekt for LED-armatur	Opprinnelig lysytelse	Opprinnelig inngangseffekt
87576600	SP480P LED35S/840 PSD ACC-MLO SWZ SM1	111 lm/W	3500 lm	31.5 W
87577300	SP482P LED40S/840 PSD	119 lm/W	4100 lm	34.5 W

Order Code	Full Product Name	Opprinnelig lyseffekt for LED-armatur	Opprinnelig lysytelse	Opprinnelig inngangseffekt
	ACC-MLO SWZ SM1			

