



Bezprzewodowe sterowanie oświetleniem, aby stworzyć bardzo przyjemne miejsce pracy

SmartBalance, wersja podwieszana, SpaceWise

Dzięki produktom Philips SpaceWise klienci mogą korzystać z prawdziwych zalet sterowania, takich jak oszczędzanie energii, komfort wizualny i spersonalizowane sterowanie, bez konieczności tworzenia infrastruktury przewodowej.

Korzyści

- Najprostsza metoda umożliwiająca osiągnięcie komfortu wizualnego oraz oszczędzanie energii bez stosowania widocznych przewodów komunikacyjnych
- Łatwa konfiguracja za pomocą pilota zdalnego sterowania
- Swoboda i elastyczność w konfigurowaniu oddzielnych stref w przestrzeni biurowej

SmartBalance, wersja podwieszana, SpaceWise

Cechy

- Oprawy mogą być podłączane do wolnostojącej oprawy podłogowej SmartBalance
- Oprawy są wyposażone w odbiornik bezprzewodowy albo podłączane do odbiornika bezprzewodowego jako oprawy podrzędne
- Za pomocą pilota zdalnego sterowania oprawy oświetleniowe można łatwo połączyć w sieć
- W ramach sieci można tworzyć strefy, w których wszystkie oprawy oświetleniowe należące do określonej sieci zachowują się tak samo
- Wszystkie oprawy oświetleniowe w pomieszczeniu/przestrzeni na planie otwartym można połączyć w sieć
- Sieć bezprzewodową można podłączyć do systemu zarządzania budynkiem

Zastosowanie

- Usieciowione oświetlenie biurowe

Specyfikacje

Typ	SP480P (wersja do oświetlenia bezpośredniego) SP482P (wersja do oświetlenia bezpośredniego/pośredniego)
Źródło światła	Niewymienny moduł LED
Pobór mocy (+/-10%)	SP480P: 33,5 W (4000 K / ACC-MLO) SP482P: 37 W (4000 K / ACC-MLO)
Strumień świetlny	3500 lub 4000 lm
Skorelowana temperatura barwowa	4000 K
Współczynnik oddawania barw	>80
Średni okres trwałości użytkowej L70B50	70 tys. godzin
Średni okres trwałości użytkowej L80B50	50000 godzin
Średni okres trwałości użytkowej L90B50	25000 godzin
Wskaźnik awaryjności sterownika	1% na 5000 godzin
Średnia temperatura otoczenia	+25°C
Zakres temperatur pracy	Od +10 do +35°C

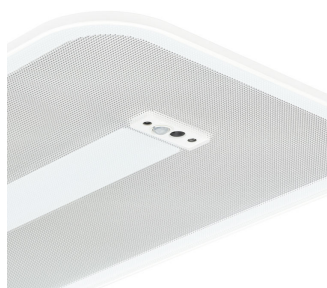
Sterownik	Wbudowany
Napięcie sieciowe	220–240 V / 50–60 Hz
Zmiana natężenia strumienia świetlnego	Funkcja przyciemniania
Wejście układu sterującego	DALI
Opcje	System SpaceWise można wykorzystywać w połączeniu z wolnostojącą oprawą podłogową SmartBalance
Materiał	Korpus: poliwęglan i cienka blacha Oprawa/optyka: Pleksa lub poliwęglan
Kolor	Biały (WH)
Optyka	Optyka mikrosoczkowa OLC z przezroczystego akrylu (ACC-MLO)
Złączka	Szybkozłączka (PI)
Konserwacja	Moduł optyczny uszczelniony na cały okres eksploatacji; nie jest wymagane czyszczenie od środka
Instalacja	Montaż zwieszany za pomocą zwieszaków ze stalowego drutu, z przewodem zasilającym o długości 170 cm Zawiesie SM1: zestaw z dwiema metalowymi rurkami Szybki i precyzyjny montaż za pomocą sprzęgiełka (Reutlinger) Możliwe okablowanie przelotowe

SmartBalance, wersja podwieszana, SpaceWise

Wersje



Więcej o produkcie



SmartBalance_Suspended_Space
Wise-SP480P_SP482P_SWZ-
DP02

Warunki dotyczące zastosowań

Zakres temperatury otoczenia	+10 do +40°C
Maksymalny poziom ściemnienia	1%
Umożliwia przełączanie w trybie losowym	Tak

Zatwierdzenie i Aplikacja

Kod mechanicznej odporności na uderzenia	IK02
Kod klasy szczelności IP	IP40

Sterowanie i Ściemnianie

Ściemnialna	tak
-------------	-----

Eksploatacja i połączenie elektryczne

Napięcie wejściowe	220-240 V
--------------------	-----------

Informacje ogólne

Trzonek	-
Znak CE	CE
Klasa ochrony IEC	Klasa bezpieczeństwa I
Typ pokrywy optycznej/soczewki	ACC-MLO
Zawiera zasilacz	tak
Oświetlenie awaryjne	brak
Oznaczenie ENEC	ENEC plus mark
Oznaczenie palności	F
Osprzęt	-
Test rozżarzonego drutu	Temperatura 650°C, czas 5 s
Sterownik wbudowany	SWZ
Źródło światła wymienne	brak
Liczba jednostek osprzętu	1
Liczba źródeł światła	1
Typ optyki	brak
Oznaczenie UL	brak

Wydajność początkowa (zgodna z normą IEC)

Początkowa chromaticzność	(0.38, 0.38) SDCM <3
Początkowa skorelowana temperatura barwowa	4000 K
Początkowy wskaźnik oddawania barw	≥80
Tolerancja strumienia świetlnego	+/-10%

Mechanika i korpus

Kolor	WH
Geometria	Szerokość 0,24 m, długość 1,34 m

Informacje ogólne

Order Code	Full Product Name	Kąt rozsyłu źródła światła	Kod rodziny źródła światła	Rodzina produktów
87576600	SP480P LED35S/840 PSD ACC-MLO SWZ SM1	- °	LED35S	SP480P
87577300	SP482P LED40S/840 PSD ACC-MLO SWZ SM1	-	LED40S	SP482P

Wydajność początkowa (zgodna z normą IEC)

SmartBalance, wersja podwieszana, SpaceWise

Order Code	Full Product Name	Początkowa sprawność oprawy LED	Początkowy strumień świetlny	Początkowa moc pobierana	Order Code	Full Product Name	Początkowa sprawność oprawy LED	Początkowy strumień świetlny	Początkowa moc pobierana
87576600	SP480P LED35S/840 PSD ACC-MLO SWZ SM1	111 lm/W	3500 lm	31.5 W	87577300	SP482P LED40S/840 PSD ACC-MLO SWZ SM1	119 lm/W	4100 lm	34.5 W

