



# Primaline – velmi kompaktní elektronický transformátor pro halogenové žárovky 12V

## Primaline Halogen Transformers

Philips Primaline je vysokofrekvenční elektronický halogenový transformátor vhodný pro nízkonapěťové halogenové žárovky (12 V). Nabízí špičkový výkon a je opatřen ochranou proti přetížení a zkratu podle standardů IEC a ENEC. K dispozici je ve verzích 70, 105 a 150 W a vejde se do malých halogenových svítidel svítících shora.

### Výhody

- Nízké ztráty výkonu, a tudíž vyšší úspory energie
- Stálý výkon osvětlení v případě podpětí a plná provozní životnost v případě přepětí
- V souladu se specifikacemi ENEC, SELV, CE a EMC

# Primaline Halogen Transformers

## Vlastnosti

- Velmi kompaktní a lehké provedení, vejde se do malých halogenových svítidel svítících shora
- Tři úrovně ochrany: přepětí, vysoká teplota a zkrat
- Dlouhodobá životnost: 50000 hodin
- Regulace stmívání je možná pomocí stmívačů Leading a Trailing Edge schválených společností Philips
- Možnost připojení dvou světelných zdrojů kvůli dosažení výkonu 70 a 105 W a třech světelných zdrojů kvůli dosažení výkonu 150 W

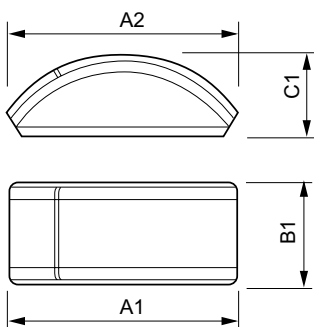
## Aplikace

- Použití v obytných místnostech včetně obývacích pokojů a dekorativního či zvýrazňujícího osvětlení
- Profesionální použití včetně prodejen, kanceláří, jednacích místností a výstavních ploch

## Versions



## Rozměrové výkresy



Product	C1	A1	B1
Primaline 70 230-240V 50/60Hz	33 mm	110 mm	45 mm

## Primaline Halogen Transformers

