



Der Downlight Experte

HF-MatchboxRED für PL/TL Lampen

HF-Matchbox Red (Warmstart) ist ein elektronisches Vorschaltgerät, das Beleuchtungsdesignern völlig neue gestalterische Möglichkeiten eröffnet. Die Vorteile der elektronischen Vorschaltgeräte für Kompaktleuchtstofflampen lassen sich dadurch in immer mehr Anwendungsbereichen einschließlich Lichtregelungssystemen nutzen.

Vorteile

- Verlustarm – Klassifizierung Celma EEI A2
- Automatischer Neustart nach Spannungseinbruch oder Lampenwechsel gewährleistet
- Für die Nutzung in Anwendungen mit häufigen Ein-/Ausschaltvorgängen optimiert

Merkmale

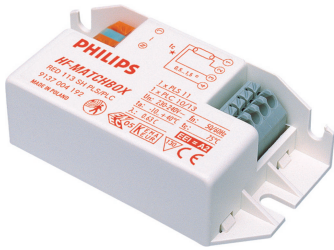
- Flackerfreier Warmstart in $< 0,8$ s
- 50.000 h Lebensdauer ($T_{SUB} = 75$ °C)
- Mehr als 60.000 Ein-/Ausschaltvorgänge

Anwendung

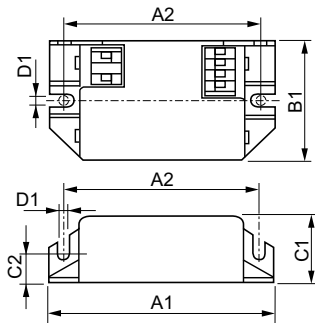
- Für den Einsatz in Downlights im Innenbereich
- Für Anwendungen mit Kompaktleuchtstofflampen bis 25 W
- Für Anwendungen mit hoher Schalzhäufigkeit

HF-MatchboxRED für PL/TL Lampen

Versions



Abmessungsskizzen



Product	D1	C1	C2	A1	A2	B1
HF-M RED 118 SH PL-C/PL-T 230-240V	4,4 mm	22,0 mm	10,0 mm	80,0 mm	70,0 mm	40,0 mm
HF-M RED 114 SH TL/TL5/PL-C/S 230-240V	4,2 mm	22,0 mm	10,0 mm	80,0 mm	70,0 mm	40,0 mm
HF-M RED 109 SH TL/PL-S 230-240V	4,4 mm	22,0 mm	10,0 mm	80,0 mm	70,0 mm	40,0 mm
HF-M RED 124 SH TL/TL5/PL-L 230-240V	4,4 mm	22,0 mm	10,0 mm	94,0 mm	70,0 mm	40,0 mm

Elektrische Kenndaten

Eingangsfrequenz	50 bis 60 Hz
Eingangsspannung	230 bis 240 V

Allgemeine Eigenschaften

Lampenzahl	1 Stück/Einheit
------------	-----------------

Mechanische Kenndaten

Gehäuse	SH
---------	----

Allgemeine Eigenschaften

Order Code	Full Product Name	Anzahl Produkte für MCB (16 A Typ B) (nom.)	Lampentyp
91040030	HF-M RED 124 SH TL/TL5/PL-L 230-240V	48	TL/TL5/PL-L
93142930	HF-M RED 109 SH TL/PL-S 230-240V	159	TL/PL-S

Order Code	Full Product Name	Anzahl Produkte für MCB (16 A Typ B) (nom.)	Lampentyp
93140530	HF-M RED 114 SH TL/TL5 230-240V	101	TL/TL5/PL-C/S
92802330	HF-M RED 118 SH PL-C/PL-T 230-240V	73	PL-C/PL-T

Systemeigenschaften

HF-MatchboxRED für PL/TL Lampen

Order Code	Full Product Name	Lampenleistung für PL-C	Lampenleistung für PL-L	Lampenleistung für PL-S	Lampenleistung für PL-T	Lampenleistung für TL	Lampenleistung für TL5	Spezifizierte Lampenleistung des Vorschaltgeräts
91040030	HF-M RED 124 SH TL/TL5/PL-L 230-240V	-	19.3 W	-	-	-	19.8 W	24 W
93142930	HF-M RED 109 SH TL/PL-S 230-240V	-	-	6.5 W	-	5.3 W	-	9 W
93140530	HF-M RED 114 SH TL/TL5 230-240V	8.9 W	-	-	-	-	13.1 W	14 W
92802330	HF-M RED 118 SH PL- C/PL-T 230-240V	15.9 W	-	-	15.2 W	-	-	18 W

