



# Effizientere Beleuchtung

## HF-PERFORMER EII für PL-T/C/R/L/TL5C Lampen

Der HF-Performer II ist ein robustes und kompaktes elektronisches Hochfrequenz-Vorschaltgerät. Diese überaus effiziente und flexible Lösung für MASTER PL-T/C/R/T5c eignet sich insbesondere für Anwendungen, in denen eine hohe Energieeffizienz erforderlich ist. Sie kann aber auch in Bereichen zum Einsatz kommen, wo die Beleuchtung ein komfortables Ambiente erzeugen soll oder in denen flackerfreies Licht benötigt wird.

### Vorteile

- Verlustarm – Klassifizierung Celma EEI A2
- Automatischer Neustart nach Spannungseinbruch oder Lampenwechsel gewährleistet
- Automatische Abschaltung bei Ende der Lampenlebensdauer

### Merkmale

- Flackerfreier Warmstart in  $< 0,5$  s
- 50.000 h Lebensdauer ( $T_{SUB} = 75$  °C)
- Durch das verbessertes EMV-Verhalten wird die weitergehende Norm EN 55022 B erfüllt.
- Geeignet für Gleichstrom-Notbetrieb entsprechend IEC/EN 60598-22

### Anwendung

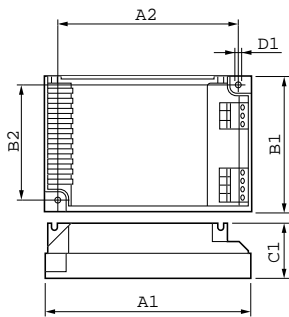
- Für Allgemein- und Akzentbeleuchtung im Innenbereich
- Für bewegungsabhängig gesteuerte Beleuchtung in gering frequentierten Räumen
- Für Anwendungen mit Anforderungen an geringen Energieverbrauch

# HF-PERFORMER EII für PL-T/C/R/L/TL5C Lampen

## Versions



## Abmessungsskizzen



Product	D1	C1	A1	A2	B1	B2
HF-P 2 22-42 PL-T/C/L/	4,5	30,0	103,0	93,5	67,0	57,5
TL5C EII 220-240V	mm	mm	mm	mm	mm	mm
HF-P 1 22-42 PL-T/C/L/	4,5	30,0	103,0	93,5	67,0	57,5
TL5C EII 220-240V	mm	mm	mm	mm	mm	mm



# HF-PERFORMER EII für PL-T/C/R/L/TL5C Lampen

## Zulassungen und Anwendungseigenschaften

Energieeffizienzindex A2

## Elektrische Kenndaten

Eingangsfrequenz 50 bis 60 Hz

Eingangsspannung 220 bis 240 V

## Allgemeine Eigenschaften

Lampentyp PL-T/C/L/TL5C

## Systemeigenschaften

Spezifizierte Lampenleistung des

Vorschaltgeräts

22-42 W

## Allgemeine Eigenschaften

Order Code	Full Product Name	Anzahl Produkte für MCB (16 A	
		Typ B) (nom.)	Lampenzahl
91397530	HF-P 1 22-42 PL-T/C/L/TL5C EII 220-240V	28	1 Stück/Einheit

Order Code	Full Product Name	Anzahl Produkte für MCB (16 A	
		Typ B) (nom.)	Lampenzahl
91399930	HF-P 2 22-42 PL-T/C/L/TL5C EII 220-240V	12	2 Stück/Einheit

