



Die neue Halogenstablampe - funkelndes weißes Licht

Plusline Halogenstab 118mm

Sehr hochwertige und zuverlässige Hochvolt-Halogenstablampe. Sehr lange Lebensdauer und brillantes Halogenlicht. Ideal für dekorative Beleuchtungseffekte und ebenso als Sicherheits- oder Funktionsbeleuchtung.

Vorteile

- Von 100 bis 0% dimmbar, um verschiedenen Anforderungen der Helligkeit gerecht zu werden
- Helles, funkelndes Halogenlicht, um die richtige Atmosphäre zu schaffen

Merkmale

- Hochwertiges Licht mit hervorragender Farbwiedergabe (Ra=100)
- Gleiche Größe, daher geeignet als direkter Ersatz von vorhandenen Halogenlampen
- Lebensdauer: 2000 Stunden
- Universelle Brennstellung

Anwendung

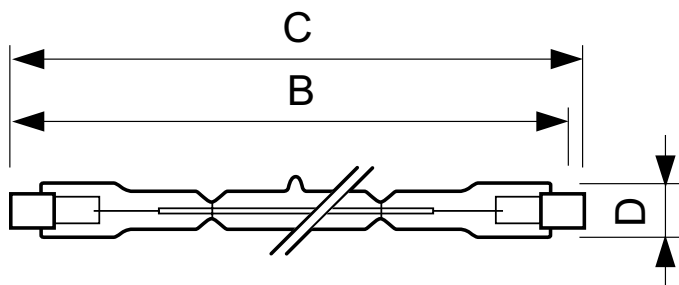
- Für Allgemeinbeleuchtung in Geschäften, Restaurants, Hotels, Galerien, Ausstellungen und Museen.
- Für dekorative Außenbeleuchtung wie Plakat- und Parkplatzbeleuchtung

Plusline Halogenstab 118mm

Versions



Abmessungsskizzen



Product	D (max)	B (max)	B	B (min)	C (max)
Plusline 118mm 2y 240W R7s 230V 1BB	11 mm	115,8 mm	114,2 mm	112,6 mm	118 mm
Plusline 118mm 2y 160W R7s 230V 1BB	11 mm	115,8 mm	114,2 mm	112,6 mm	118 mm
Plusline 118mm 2y 400W R7s 230V 1BB	11 mm	115,8 mm	114,2 mm	112,6 mm	118 mm
Plusline 118mm 2y 120W R7s 230V 1BB	11 mm	115,8 mm	114,2 mm	112,6 mm	118 mm

Plusline Halogenstab 118mm

Zulassungen und Anwendungseigenschaften

Energieeffizienz-Label (EEL) D

Dimmen

Dimmbar Ja

Elektrische Kenndaten

Spannung (nom.) 230 V

Startzeit (nom.) 0,0 s

Aufwärmzeit bis 60 % Licht (nom.) instant full light

Allgemeine Eigenschaften

Sockel R7S

Nennlebensdauer (nom.) 2000 h

Betriebsstellung UNIVERSAL

Nennlebensdauer (Std.) 2000 h

Schaltzyklus 8000X

Anforderungen an das Leuchtendesign

Kolbentemperatur (max.) 900 °C

Lichttechnische Daten

Ähnlichste Farbtemperatur (nom.) 2900 K

Farbwiedergabeindex (nom.) 100

Restlichtstrom am Ende der

Nennlebensdauer (min.) 80 %

Mechanische Kenndaten

Kolbenausführung Klar (CL)

Kolbenform T11

Zulassungen und Anwendungseigenschaften

Order Code	Full Product Name	Energieverbrauch kWh/1.000 Std.
85380300	Plusline 118mm 2y 240W R7s 230V 1BB	240 kWh
85389600	Plusline 118mm 2y 400W R7s 230V 1BB	400 kWh
85216500	Plusline 118mm 2y 120W R7s 230V 1BB	120 kWh
85219600	Plusline 118mm 2y 160W R7s 230V 1BB	160 kWh

Elektrische Kenndaten

Order Code	Full Product Name	Lampenstrom (nom.)	Äquivalente Leistung	Nennleistung (nom.)
85380300	Plusline 118mm 2y 240W R7s 230V 1BB	1,04 A	300 W	240.0 W
85389600	Plusline 118mm 2y 400W R7s 230V 1BB	1,74 A	500 W	400.0 W

Order Code	Full Product Name	Lampenstrom (nom.)	Äquivalente Leistung	Nennleistung (nom.)
85216500	Plusline 118mm 2y 120W R7s 230V 1BB	0,52 A	150 W	120.0 W
85219600	Plusline 118mm 2y 160W R7s 230V 1BB	0,70 A	200 W	160.0 W

Lichttechnische Daten

Order Code	Full Product Name	Nennlichtausbeute (nom.)	Lichtstrom (nom.)	Nennlichtstrom (nom.)
85380300	Plusline 118mm 2y 240W R7s 230V 1BB	20,4 lm/W	4900 lm	4900 lm
85389600	Plusline 118mm 2y 400W R7s 230V 1BB	21,5 lm/W	8600 lm	8600 lm

Order Code	Full Product Name	Nennlichtausbeute (nom.)	Lichtstrom (nom.)	Nennlichtstrom (nom.)
85216500	Plusline 118mm 2y 120W R7s 230V 1BB	18,5 lm/W	2220 lm	2220 lm
85219600	Plusline 118mm 2y 160W R7s 230V 1BB	19,4 lm/W	3100 lm	3100 lm

Plusline Halogenstab 118mm

