



Nuevo lineal halógeno, de luz blanca y radiante

Plusline ES Small

Lámpara lineal halógena de tensión de red con calidad y fiabilidad superior. Ofrece una vida útil muy prolongada y una luz halógena nítida. Solución ideal para luminarias decorativas y para proyectores de iluminación de seguridad o de tareas.

Beneficios

- Luz brillante y radiante para crear la atmósfera adecuada
- Totalmente regulable, de 0 a 100%, para satisfacer los diferentes requisitos de brillo
- Coste de sustitución inferior a causa del tiempo de encendido más prolongado

Características

- Calidad superior de la luz con una excelente reproducción del color (Ra=100)
- Mismo tamaño para la sustitución directa de lámparas halógenas existentes
- Vida útil: 2000 horas
- Posición de funcionamiento universal

Aplicaciones

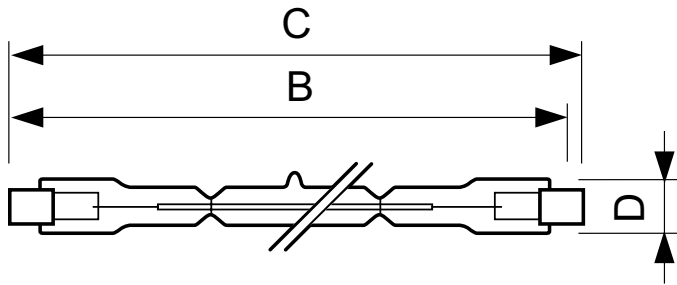
- Aplicaciones de iluminación general tiendas, restaurantes, hoteles, galerías, exposiciones y museos. Iluminación decorativa de exteriores: vallas publicitarias, exposiciones y áreas de aparcamiento

Plusline ES Small

Versions



Plano de dimensiones



Product	D (max)	B (max)	B	B (min)	C (max)
Plusline 118mm 2y 240W R7s 230V 1BB	11 mm	115,8 mm	114,2 mm	112,6 mm	118 mm
Plusline 118mm 2y 160W R7s 230V 1BB	11 mm	115,8 mm	114,2 mm	112,6 mm	118 mm
Plusline 118mm 2y 400W R7s 230V 1BB	11 mm	115,8 mm	114,2 mm	112,6 mm	118 mm
Plusline 118mm 2y 120W R7s 230V 1BB	11 mm	115,8 mm	114,2 mm	112,6 mm	118 mm

Plusline ES Small

Aprobación y aplicación

Etiqueta de eficiencia energética (EEL) D

Controles y regulación

Regulable Sí

Operativos y eléctricos

Voltaje (nom.) 230 V
 Hora de inicio (nom.) 0,0 s
 Tiempo de calentamiento hasta el 60% flujo lum. (nom.) instant full light

Información general

Base de casquillo R7S
 Vida útil nominal (nom.) 2000 h
 Posición de funcionamiento UNIVERSAL
 Vida útil nominal (horas) 2000 h
 Ciclo de conmutación 8000X

Requisitos de diseño de luminaria

Temperatura de lámpara (máx) 900 °C

Datos técnicos de la luz

Temperatura del color con correlación (nom.) 2900 K
 Índice de reproducción cromática -IRC (nom.) 100
 Llmf al fin de vida útil nominal (mín.) 80 %

Mecánicos y de carcasa

Acabado de la lámpara Transparente (CL)
 Forma de la bombilla T11

Aprobación y aplicación

Order Code	Full Product Name	Consumo energético kWh/1000 h
85380300	Plusline 118mm 2y 240W R7s 230V 1BB	240 kWh
85389600	Plusline 118mm 2y 400W R7s 230V 1BB	400 kWh
85216500	Plusline 118mm 2y 120W R7s 230V 1BB	120 kWh
85219600	Plusline 118mm 2y 160W R7s 230V 1BB	160 kWh

Operativos y eléctricos

Order Code	Full Product Name	Corriente de lámpara (nom.)	Equivalente de potencia	Potencia (nominal) (nom.)
85380300	Plusline 118mm 2y 240W R7s 230V 1BB	1,04 A	300 W	240.0 W
85389600	Plusline 118mm 2y 400W R7s 230V 1BB	1,74 A	500 W	400.0 W

Order Code	Full Product Name	Corriente de lámpara (nom.)	Equivalente de potencia	Potencia (nominal) (nom.)
85216500	Plusline 118mm 2y 120W R7s 230V 1BB	0,52 A	150 W	120.0 W
85219600	Plusline 118mm 2y 160W R7s 230V 1BB	0,70 A	200 W	160.0 W

Datos técnicos de la luz

Order Code	Full Product Name	Eficacia lumínica (nominal) (nom.)	Flujo lumínico (nom.)	Flujo lumínico (nominal) (nom.)
85380300	Plusline 118mm 2y 240W R7s 230V 1BB	20,4 lm/W	4900 lm	4900 lm
85389600	Plusline 118mm 2y 400W R7s 230V 1BB	21,5 lm/W	8600 lm	8600 lm

Order Code	Full Product Name	Eficacia lumínica (nominal) (nom.)	Flujo lumínico (nom.)	Flujo lumínico (nominal) (nom.)
85216500	Plusline 118mm 2y 120W R7s 230V 1BB	18,5 lm/W	2220 lm	2220 lm
85219600	Plusline 118mm 2y 160W R7s 230V 1BB	19,4 lm/W	3100 lm	3100 lm

Plusline ES Small

