



# De nieuwe lineaire halogeenlamp – helder wit licht

## Plusline ES Small

Lineaire netspanningshalogeenlamp met superieure kwaliteit en betrouwbaarheid. Biedt een zeer lange levensduur en helder halogeenlicht. Ideale oplossing voor decoratieve armaturen en voor schijnwerpers voor beveiligings- of taakverlichting.

### Voordelen

- Helder, sprankelend halogeenlicht om de juiste sfeer te scheppen
- Volledig dimbaar, van 0 tot 100%, om te voldoen aan verschillende helderheidseisen
- Lagere vervangingskosten dankzij meer branduren

### Kenmerken

- Licht van superieure kwaliteit met een uitstekende kleurweergave-index (CRI = 100)
- Gelijk formaat voor directe vervanging van bestaande halogeenlampen
- Levensduur: 2000 uur
- Universele brandstand

### Toepassing

- Algemene verlichting in winkels, restaurants, hotels galerieën, exposities en musea. Decoratieve buitenverlichting: billboards, exposities en parkeerterreinen

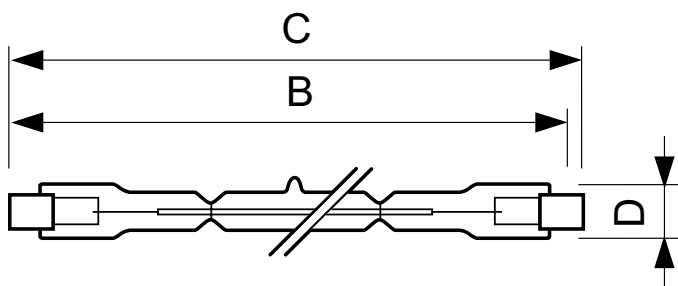
# Plusline ES Small

## Versions



R7s

## Maatschets



Product	D (max)	B (max)	B	B (min)	C (max)
Plusline 118mm 2y 120W R7s 230V 1BB	11 mm	115,8 mm	114,2 mm	112,6 mm	118 mm
Plusline 118mm 2y 240W R7s 230V 1BB	11 mm	115,8 mm	114,2 mm	112,6 mm	118 mm
Plusline 118mm 2y 160W R7s 230V 1BB	11 mm	115,8 mm	114,2 mm	112,6 mm	118 mm
Plusline 118mm 2y 400W R7s 230V 1BB	11 mm	115,8 mm	114,2 mm	112,6 mm	118 mm

# Plusline ES Small

## Goedkeuring en Toepassing

Energy Efficiency Label (EEL) D

## Regelsystemen en Dimmers

Dimbaar Ja

## Bedrijfs- en Elektrische gegevens

Spanning (nom.) 230 V  
 Starting Time (Nom) 0,0 s  
 Opwarmtijd tot 60% lichtopbrengst (nom.) instant full light

## Algemene informatie

Lampvoet R7S  
 Nominal Lifetime (Nom) 2000 h  
 Gebruiksstand UNIVERSAL  
 Rated Lifetime (Hours) 2000 h  
 Schakelcyclus 8000X

## Luminaire Design Requirements

Lamp temperatuur (max.) 900 °C

## Eisen aan armatuurontwerp

Correlated Color Temperature (Nom) 2900 K  
 Color Rendering Index (Nom) 100  
 Llmf At End Of Nominal Lifetime (Min) 80 %

## Mechanische eigenschappen en Behuizing

Lampafwerking Helder  
 Lampvorm T11

## Goedkeuring en Toepassing

Order Code	Full Product Name	Energy Consumption kWh/1000 h
85380300	Plusline 118mm 2y 240W R7s 230V 1BB	240 kWh
85389600	Plusline 118mm 2y 400W R7s 230V 1BB	400 kWh
85216500	Plusline 118mm 2y 120W R7s 230V 1BB	120 kWh
85219600	Plusline 118mm 2y 160W R7s 230V 1BB	160 kWh

## Bedrijfs- en Elektrische gegevens

Order Code	Full Product Name	Lamp		Power
		Current (Nom)	Overeenkomstig vermogen	(Rated) (Nom)
85380300	Plusline 118mm 2y 240W R7s 230V 1BB	1,04 A	300 W	240.0 W
85389600	Plusline 118mm 2y 400W R7s 230V 1BB	1,74 A	500 W	400.0 W

Order Code	Full Product Name	Lamp		Power
		Current (Nom)	Overeenkomstig vermogen	(Rated) (Nom)
85216500	Plusline 118mm 2y 120W R7s 230V 1BB	0,52 A	150 W	120.0 W
85219600	Plusline 118mm 2y 160W R7s 230V 1BB	0,70 A	200 W	160.0 W

## Eisen aan armatuurontwerp

Order Code	Full Product Name	Luminous Flux (Rated)		
		Lichtrendement (gespec.) (nom.)	Luminous Flux (Nom)	Luminous Flux (Rated) (Nom)
85380300	Plusline 118mm 2y 240W R7s 230V 1BB	20,4 lm/W	4900 lm	4900 lm
85389600	Plusline 118mm 2y 400W R7s 230V 1BB	21,5 lm/W	8600 lm	8600 lm

Order Code	Full Product Name	Luminous Flux (Rated)		
		Lichtrendement (gespec.) (nom.)	Luminous Flux (Nom)	Luminous Flux (Rated) (Nom)
85216500	Plusline 118mm 2y 120W R7s 230V 1BB	18,5 lm/W	2220 lm	2220 lm
85219600	Plusline 118mm 2y 160W R7s 230V 1BB	19,4 lm/W	3100 lm	3100 lm

## Plusline ES Small

