



Nowa liniowa lampa halogenowa — wyraźne białe światło

Plusline ES Small

Liniowa lampa halogenowa zasilana napięciem sieciowym o bezkonkurencyjnej jakości i niezawodności. Zapewnia bardzo dużą żywotność oraz wyraziste halogenowe światło. Idealne rozwiązanie do opraw dekoracyjnych oraz do oświetlenia bezpieczeństwa lub zadaniowego oświetlenia reflektorowego.

Korzyści

- Jasne, soczyste halogenowe światło pozwalające uzyskać odpowiednią atmosferę
- Przyciemnianie w całym zakresie 0-100% umożliwiające dopasowanie mocy świecenia do konkretnych potrzeb
- Niższe koszty wymiany dzięki większej żywotności

Cechy

- Najwyższej jakości światło o doskonałym współczynniku oddawania barw (Ra = 100)
- Taka sama wielkość jak istniejących lamp halogenowych, które ma zastąpić
- Okres eksploatacji: 2000 godzin
- Dowolna pozycja robocza

Zastosowanie

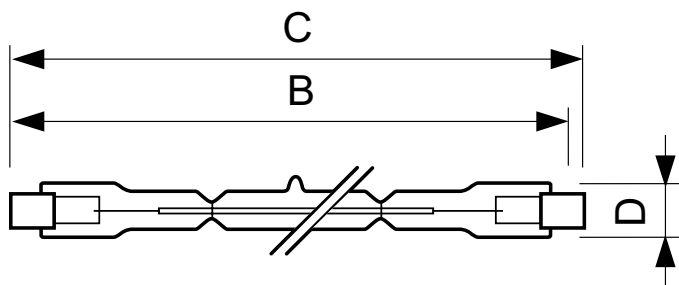
- Oświetlenie ogólne w sklepach, restauracjach, hotelach, galeriach, na wystawach i w muzeach. Dekoracyjne oświetlenie terenów zewnętrznych: billboardy, pomieszczenia wystawowe i parkingi

Plusline ES Small

Wersje



Rysunki techniczne



Product	D (max)	B (max)	B	B (min)	C (max)
Plusline 118mm 2y 160W R7s 230V 1BB	11 mm	115,8 mm	114,2 mm	112,6 mm	118 mm
Plusline 118mm 2y 120W R7s 230V 1BB	11 mm	115,8 mm	114,2 mm	112,6 mm	118 mm
Plusline 118mm 2y 240W R7s 230V 1BB	11 mm	115,8 mm	114,2 mm	112,6 mm	118 mm
Plusline 118mm 2y 400W R7s 230V 1BB	11 mm	115,8 mm	114,2 mm	112,6 mm	118 mm

Plusline ES Small

Certyfikaty i zastosowania

Etykieta Efektywności Energetycznej (EEL) D

Sterowniki i zmiana natężenia strumienia świetlnego

Funkcja ściemniania tak

Eksploatacja i połączenie elektryczne

Napięcie (Nom) 230 V
 Czas uruchomienia (Nom) 0,0 s
 Czas rozgrzewania lampy do 60% (Nom) instant full light

Informacje podstawowe

Trzonek R7S
 Trwałość nominalna (Nom) 2000 h
 Pozycja robocza UNIVERSAL
 Nominalny okres eksploatacji (godz.) 2000 h
 Cykl załączania 8000X

Wymagania dotyczące projektów opraw oświetleniowych

Temperatura żarówki (Max) 900 °C

Dane techniczne oświetlenia

Skorelowana temperatura barwowa (Nom) 2900 K
 Wskaźnik oddawania barw (Nom) 100
 Współczynnik zachowania strumienia świetlnego na zakończenie nominalnego okresu eksploatacji (Min) 80 %

Mechanika i korpus

Wykończenie żarówki przezroczysta (CL)
 Kształt bańki T11

Certyfikaty i zastosowania

Order Code	Full Product Name	Zużycie energii elektrycznej w kWh/1000 h
85380300	Plusline 118mm 2y 240W R7s 230V 1BB	240 kWh
85389600	Plusline 118mm 2y 400W R7s 230V 1BB	400 kWh
85216500	Plusline 118mm 2y 120W R7s 230V 1BB	120 kWh
85219600	Plusline 118mm 2y 160W R7s 230V 1BB	160 kWh

Eksploatacja i połączenie elektryczne

Order Code	Full Product Name	Prąd lampy (Nom)	Równoważna moc w watach	Moc (znamionowa) (Nom)
85380300	Plusline 118mm 2y 240W R7s 230V 1BB	1,04 A	300 W	240.0 W
85389600	Plusline 118mm 2y 400W R7s 230V 1BB	1,74 A	500 W	400.0 W

Order Code	Full Product Name	Prąd lampy (Nom)	Równoważna moc w watach	Moc (znamionowa) (Nom)
85216500	Plusline 118mm 2y 120W R7s 230V 1BB	0,52 A	150 W	120.0 W
85219600	Plusline 118mm 2y 160W R7s 230V 1BB	0,70 A	200 W	160.0 W

Dane techniczne oświetlenia

Plusline ES Small

Order Code	Full Product Name	Skuteczność		
		światlna (znamionowa) (Nom)	Strumień światlny (Nom)	Strumień światlny (znamionowy) (Nom)
85380300	Plusline 118mm 2y 240W R7s 230V 1BB	20,4 lm/W	4900 lm	4900 lm
85389600	Plusline 118mm 2y 400W R7s 230V 1BB	21,5 lm/W	8600 lm	8600 lm

Order Code	Full Product Name	Skuteczność		
		światlna (znamionowa) (Nom)	Strumień światlny (Nom)	Strumień światlny (znamionowy) (Nom)
85216500	Plusline 118mm 2y 120W R7s 230V 1BB	18,5 lm/W	2220 lm	2220 lm
85219600	Plusline 118mm 2y 160W R7s 230V 1BB	19,4 lm/W	3100 lm	3100 lm

