



Nova lâmpada linear de halogéneo – luz branca viva

Plusline ES Small

Lâmpada linear de halogéneo com tensão de rede com qualidade e fiabilidade superiores. Oferece uma duração muito longa e uma luz de halogéneo viva. Solução ideal para luminárias decorativas e para iluminação de segurança ou localizada com projetores.

Benefícios

- Luz de halogéneo brilhante e cintilante para criar a atmosfera certa
- Totalmente regulável, de 0 a 100%, para responder a diferentes requisitos de brilho
- Custos de substituição mais baixos devido ao maior número de horas de acendimento

Características

- Luz de qualidade superior com uma excelente restituição cromática (Ra=100)
- Tamanho idêntico para substituição direta de lâmpadas de halogéneo existentes
- Vida útil: 2000 horas
- Posição de acendimento universal

Aplicação

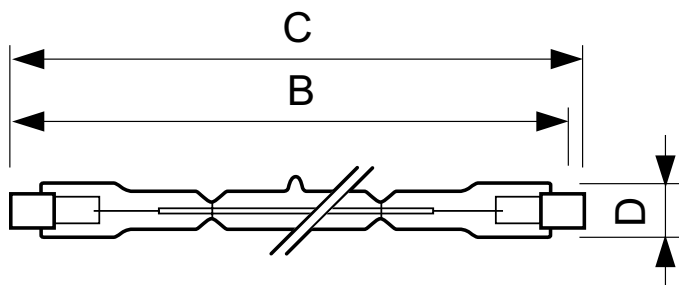
- Iluminação geral em lojas, restaurantes, hotéis, galerias, exposições e museus.
- Iluminação decorativa exterior: painéis, exposições e zonas de estacionamento

Plusline ES Small

Versions



Desenho dimensional



Product	D (max)	B (max)	B	B (min)	C (max)
Plusline 118mm 2y 160W R7s 230V 1BB	11 mm	115,8 mm	114,2 mm	112,6 mm	118 mm
Plusline 118mm 2y 120W R7s 230V 1BB	11 mm	115,8 mm	114,2 mm	112,6 mm	118 mm
Plusline 118mm 2y 400W R7s 230V 1BB	11 mm	115,8 mm	114,2 mm	112,6 mm	118 mm
Plusline 118mm 2y 240W R7s 230V 1BB	11 mm	115,8 mm	114,2 mm	112,6 mm	118 mm

Plusline ES Small

Aprovação e aplicação

Etiqueta de Eficiência Energética (EEL) D

Controles e regulação

Regulável Sim

Dados elétricos e de funcionamento

Tensão (Nom.) 230 V
 Tempo de arranque (Nom.) 0,0 s
 Tempo de aquecimento até 60% de luz (Nom.) instant full light

Informações gerais

Casquilho R7S
 Vida útil nominal (Nom.) 2000 h
 Posição de funcionamento UNIVERSAL
 Vida útil nominal (horas) 2000 h
 Ciclo de comutação 8000X

Requisitos de design da luminária

Temperatura da lâmpada (Máx.) 900 °C

Dados técnicos de luminosidade

Temperatura de cor correlacionada (Nom.) 2900 K
 Índice de restituição cromática (Nom.) 100
 Llmf no final da vida útil nominal (Mín.) 80 %

Dados mecânicos e de revestimento

Acabamento da lâmpada Clear (CL)
 Forma da lâmpada T11

Aprovação e aplicação

Order Code	Full Product Name	Consumo de energia kWh/1000 h
85380300	Plusline 118mm 2y 240W R7s 230V 1BB	240 kWh
85389600	Plusline 118mm 2y 400W R7s 230V 1BB	400 kWh
85216500	Plusline 118mm 2y 120W R7s 230V 1BB	120 kWh
85219600	Plusline 118mm 2y 160W R7s 230V 1BB	160 kWh

Dados elétricos e de funcionamento

Order Code	Full Product Name	Corrente de lâmpada (Nom.)	Potência equivalente	Potência (Nominal) (Nom.)
85380300	Plusline 118mm 2y 240W R7s 230V 1BB	1,04 A	300 W	240.0 W
85389600	Plusline 118mm 2y 400W R7s 230V 1BB	1,74 A	500 W	400.0 W

Order Code	Full Product Name	Corrente de lâmpada (Nom.)	Potência equivalente	Potência (Nominal) (Nom.)
85216500	Plusline 118mm 2y 120W R7s 230V 1BB	0,52 A	150 W	120.0 W
85219600	Plusline 118mm 2y 160W R7s 230V 1BB	0,70 A	200 W	160.0 W

Dados técnicos de luminosidade

Order Code	Full Product Name	Eficiência luminosa (nominal) (Nom.)	Fluxo luminoso (Nom.)	Fluxo luminoso (nominal) (Nom.)
85380300	Plusline 118mm 2y 240W R7s 230V 1BB	20,4 lm/W	4900 lm	4900 lm
85389600	Plusline 118mm 2y 400W R7s 230V 1BB	21,5 lm/W	8600 lm	8600 lm

Order Code	Full Product Name	Eficiência luminosa (nominal) (Nom.)	Fluxo luminoso (Nom.)	Fluxo luminoso (nominal) (Nom.)
85216500	Plusline 118mm 2y 120W R7s 230V 1BB	18,5 lm/W	2220 lm	2220 lm
85219600	Plusline 118mm 2y 160W R7s 230V 1BB	19,4 lm/W	3100 lm	3100 lm

Plusline ES Small

