



# PowerBalance gen2 – des performances durables

## PowerBalance gen2

En matière d'éclairage des bureaux à l'aide de luminaires LED, les responsables souhaitent généralement investir dans des produits durables, à condition que l'investissement s'avère rentable. Parallèlement, le système choisi doit être conforme aux normes d'éclairage des bureaux pour garantir la mise en place d'un environnement de travail confortable. PowerBalance gen2 est le luminaire LED Philips conforme aux normes d'éclairage des bureaux le moins énergivore. En effet, il permet des économies de plus de 50 % par rapport à une solution T5 et la source lumineuse présente une durée de vie accrue. Cela se traduit par des coûts opérationnels considérablement réduits, synonymes d'une rentabilisation conforme aux besoins du marché de la spécification. L'architecture gen2 permet d'utiliser une gamme de luminaires polyvalents modulaires et semi-modulaires. Ces luminaires peuvent être aisément montés au plafond suspendu en T visible ou caché, ainsi que sur des plafonds en plâtre et des plafonds à profil Bandraster.

### Avantages

- Luminaire LED extrêmement efficace conforme à la norme d'éclairage des bureaux (efficacité lumineuse de >115 lm/W)
- Solution d'éclairage de qualité pour le remplacement des luminaires T5 dans la plupart des applications d'intérieur (plus de 50% d'économies d'énergie)
- Réduit considérablement les coûts opérationnels, résultant en un amortissement rapide

### Fonctions

- Options de montage multiples
- Technologie LED avancée
- Disponible en différentes formes et tailles
- Conforme aux normes d'éclairage des bureaux

# PowerBalance gen2

## Application

- Bureaux
- Autres applications intérieures

## Descriptions

<b>Type</b>	RC460B / RC461B (taille du module versions 600x600 mm) RC462B / RC463B (taille du module versions 625x625 mm) RC467B / RC468B (taille du module versions 675x675 mm)
<b>Type de plafond</b>	Plafond suspendu en T à armatures apparentes et cachées symétriques et plafonds à découpe Plafond suspendu en T asymétrique, carré Plafond avec profils Bandraster
<b>Grille de plafond</b>	RC460B/RC461B : dimensions du module dans le sens de la longueur : 600 mm RC462B/RC463B : dimensions du module dans le sens de la longueur : 625 mm RC467B/RC468B : dimensions du module dans le sens de la longueur : 675 mm
<b>Source lumineuse</b>	Module LED Philips PP
<b>Alimentation</b>	RC461B / RC463B / RC468B - LED40S : à déterminer (4 000 K) - LED34S : à déterminer (4 000 K) - LED28S : à déterminer (4 000 K) RC460B / RC462B / RC467B - LED34S : à déterminer (4 000 K) - LED28S : à déterminer (4 000 K)

<b>Angle d'ouverture</b>	90°
<b>Flux lumineux</b>	2 800, 3 400 ou 4 000 lm (selon la configuration)
<b>Rendement du luminaire</b>	à déterminer (selon la configuration)
<b>Température de couleur corrélée</b>	3 000 ou 4 000 K
<b>Indice de rendu des couleurs</b>	> 80
<b>Durée de vie utile moyenne L70B50</b>	70 000 heures
<b>Durée de vie utile moyenne L80B50</b>	50 000 heures
<b>Durée de vie utile moyenne L90B50</b>	25 000 heures
<b>Taux de défaillance du driver</b>	1 % toutes les 5000 heures
<b>Température ambiante moyenne</b>	+25 °C
<b>Plage de températures de fonctionnement</b>	+ 10 à + +40 °C

## Descriptions

<b>Ballast</b>	Intégré : - Sans gradation (PSU) - DALI à intensité réglable (PSD) - DALI à intensité réglable Touch and Dim (PSD-T)
<b>Tension secteur</b>	220-240 V / 50 Hz
<b>Gradation</b>	Compatible avec les régulateurs DALI
<b>Entrée système de commandes</b>	DALI
<b>Options</b>	Éclairage de secours (intégré) : 1 heure (EL1), 3 heures (EL3) Ventilation (uniquement VPC, Bandraster) Commandes : - Actilume (ACL) - Actilume Wireless sans capteur (ACW-NS) - Actilume Wireless avec capteur (ACW)
<b>Matériaux</b>	Boîtier : acier galvanisé et plastique Bord : acier peint par poudrage Optique : plastique

<b>Couleur</b>	Blanc ou gris argent
<b>Connexion</b>	Connecteur Wieland GST 18, 3 ou 4 pôles (W, W4) Connecteur à poussoir avec soulagement de traction (PIP)
<b>Maintenance</b>	Module optique scellé à vie, ne nécessitant pas de nettoyage interne
<b>Installation</b>	Version pour plafonds à profilés visibles (VPC) : encastrée, aucun support nécessaire Version pour plafonds à profilés cachés (CPC) : utilisation de crosses et de bord de montage séparés (inclus) (pas dans RC467B / RC468B) Version pour plafonds en plâtre (PCV) : utilisation de crosses et de bord de montage séparés (inclus) (uniquement RC460B / RC461B)

## Descriptions

<b>Type</b>	RC415B (taille du module version 600x600 mm) RC416B (taille du module version 625x625 mm)
-------------	--

<b>Type de plafond</b>	Plafond suspendu en T à armatures apparentes Plafond avec profils Bandraster
------------------------	---

## PowerBalance gen2

<b>Grille de plafond</b>	RC415B : dimensions du module dans le sens de la longueur : 600 mm RC416B : dimensions du module dans le sens de la longueur : 625 mm
<b>Source lumineuse</b>	Module LED Philips PP
<b>Alimentation</b>	LED34S : à déterminer (4 000 K) LED20S : à déterminer (4 000 K)
<b>Angle d'ouverture</b>	90°
<b>Flux lumineux</b>	2 000 à 3 400 lm (selon la configuration)
<b>Rendement du luminaire</b>	à déterminer (selon la configuration)
<b>Température de couleur corrélée</b>	3 000 ou 4 000 K
<b>Indice de rendu des couleurs</b>	> 80

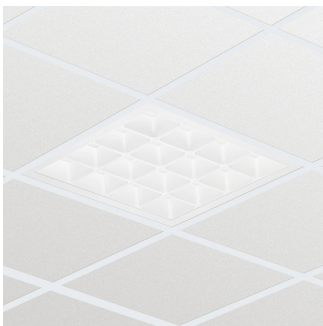
<b>Durée de vie utile moyenne L70B50</b>	70 000 heures
<b>Durée de vie utile moyenne L80B50</b>	50 000 heures
<b>Durée de vie utile moyenne L90B50</b>	25 000 heures
<b>Taux de défaillance du driver</b>	1 % toutes les 5000 heures
<b>Température ambiante moyenne</b>	+25 °C
<b>Plage de températures de fonctionnement</b>	+ 10 à + 40 °C

## Descriptions

<b>Ballast</b>	Intégré : - Sans gradation (PSU) - DALI à intensité réglable (PSD) - DALI à intensité réglable Touch and Dim (PSD-T)
<b>Tension secteur</b>	220-240 V / 50 Hz
<b>Gradation</b>	Compatible avec les régulateurs DALI
<b>Entrée système de commandes</b>	DALI
<b>Options</b>	Éclairage de secours (intégré) : 1 heure (EL1), 3 heures (EL3) Ventilation (Bandraster uniquement) Commandes : - Actilume (ACL) - Actilume Wireless sans capteur (ACW-NS) - Actilume Wireless avec capteur (ACW)

<b>Matériaux</b>	Boîtier : acier galvanisé et plastique Bord : acier peint par poudrage Optique : plastique
<b>Couleur</b>	Blanc ou gris argent
<b>Connexion</b>	Connecteur Wieland GST 18, 3 ou 4 pôles (W, W4) Connecteur à poussoir avec soulagement de traction (PIP)
<b>Maintenance</b>	Module optique scellé à vie, ne nécessitant pas de nettoyage interne
<b>Installation</b>	Version pour plafonds à profilés visibles (VPC) : encastrée, aucun support nécessaire Bandraster

## Versions

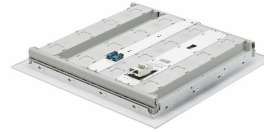


# PowerBalance gen2

## Détails sur le produit



Fentes pour les capteurs choisis



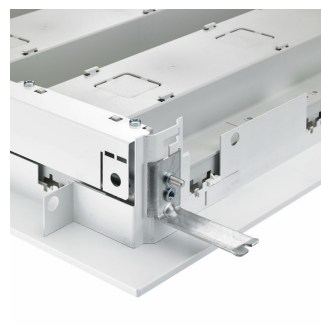
Ossature modulaire



Optiques spéciales



Luminaire LED encastré  
PowerBalance gen2 RC460B/  
RC461B (version pour plafond à  
profil visible)



## PowerBalance gen2

### Détails sur le produit



Luminaire LED encastré  
PowerBalance gen2 RC460B/  
RC461B (version pour plafond à  
profil visible)

## Conditions d'utilisation

Plage de températures ambiantes	+10 à +40 °C
Niveau de gradation maximum	1%
Convient à une commutation aléatoire	Non

## Normes et recommandations

Code de protection contre les chocs mécaniques	IK02
Code d'indice de protection	IP20

## Gestion et gradation

Intensité réglable	Oui
--------------------	-----

## Caractéristiques électriques

Tension d'entrée	220-240 V
------------------	-----------

## Caractéristiques générales

Ventilation	Non
Culot	-
Marquage CE	Marquage CE
Classe de protection CEI	Classe de sécurité I
Marque de lauréat de prix du design	Design Award Winner 2015
Driver inclus	Oui
Éclairage de secours	Non
Marquage ENEC	ENEC plus mark
Essai au fil incandescent	F
Essai au fil incandescent	Température 850 °C, durée 5 s
Code famille de lampe	LED34S
Commande intégrée	Non
Source lumineuse de substitution	Non
Nombre d'unités d'appareillage	1 unit
Nombre de sources lumineuses	1
Type d'optique	Non
Code de la famille de produits	RC461B
Crosse de sécurité	Non
Marquage UL	Non

## Performances Initiales (Conforme IEC)

Chromaticité initiale	(0.38, 0.38) SDCM <3
Température de couleur proximale initiale	4000 K
Température Indice de rendu des couleurs	≥80
Flux lumineux initial	3400 lm
Tolérance du flux lumineux	+/-10%

## Matériaux et finitions

Couleur	Blanc RAL 9003
---------	----------------

## Caractéristiques générales

Order Code	Full Product Name	Cache optique/type de l'objectif	Appareillage
26508500	RC461B G2 LED34S/840 PSD W60L60 VPC W	PC	-
26512200	RC461B G2 LED34S/840 PSD W60L60 PCV W	PC	-
26802400	RC461B G2 LED34S/840 PSD W30L120 VPC W	-	-

## Performances Initiales (Conforme IEC)

## PowerBalance gen2

Order Code	Full Product Name	Efficacité lumineuse à 0 h du luminaire LED	Puissance initiale absorbée
26508500	RC461B G2 LED34S/840 PSD W60L60 VPC W	142 lm/W	24 W
26512200	RC461B G2 LED34S/840 PSD W60L60 PCV W	142 lm/W	24 W

Order Code	Full Product Name	Efficacité lumineuse à 0 h du luminaire LED	Puissance initiale absorbée
26802400	RC461B G2 LED34S/840 PSD W30L120 VPC W	136 lm/W	25 W

### Matériaux et finitions

Order Code	Full Product Name	Géométrie
26508500	RC461B G2 LED34S/840 PSD W60L60 VPC W	Largeur 0,60 m, longueur 0,60 m
26512200	RC461B G2 LED34S/840 PSD W60L60 PCV W	Largeur 0,60 m, longueur 0,60 m

Order Code	Full Product Name	Géométrie
26802400	RC461B G2 LED34S/840 PSD W30L120 VPC W	Largeur 0,30 m, longueur 1,20 m

