



# LumiStone – la performance comme source d’inspiration

## LumiStone SP520P/SP522P/SP524P/SP526P

Dans les bureaux, la vente et l’hôtellerie, les clients souhaitent créer des espaces offrant une ambiance agréable et accueillante. Des luminaires associant une esthétique séduisante et des performances de pointe jouent ici un rôle déterminant. LumiStone est un luminaire LED composé de deux ellipses qui remplacent un élément unique traditionnellement plus volumineux. Les ellipses présentent des formes douces qui rappellent celles des galets naturels. Les effets de lumière flexibles obtenus grâce à la lumière directe et indirecte font du LumiStone la solution idéale pour des conceptions d’éclairage inspirées. Grâce à la technologie LED de pointe qu’elle intègre, la solution LumiStone se caractérise également par une efficacité énergétique élevée qui permet de réaliser des économies immédiates sur les coûts de fonctionnement. Une gamme d’options de montage innovantes confère à la solution LumiStone une grande polyvalence dans différentes applications.

### Avantages

- Création d’un environnement stimulant avec un design séduisant et un éclairage indirect
- Jusqu’à 40 % d’économies d’énergie par rapport à un luminaire fonctionnel, et plus encore par rapport aux solutions décoratives (efficacité système > 100lm/W !)
- Possibilités de variations multiples grâce aux options de montage innovantes

### Fonctions

- Design novateur
- Choix entre l’éclairage direct et direct/indirect
- Conformité aux normes d’éclairage des bureaux (EN12464-1)

# LumiStone SP520P/SP522P/SP524P/SP526P

## Application

- Bureaux – éclairage général et ponctuel
- Commerces
- Hôtellerie

## Descriptions

<b>Type</b>	SP520P (module double, fixation sur fer apparent, éclairage direct) SP522P (module double, fixation sur fer apparent, éclairage direct et indirect 75%/25%) SP524P (module double, barre de plafond décorative, éclairage direct) SP526P (module double, barre de plafond décorative, éclairage direct et indirect 75%/25%)
<b>Source lumineuse</b>	Philips LED module PP
<b>Puissance (+/-10 %)</b>	SP520P et SP524P : 29W, 31 W SP522P et SP526P : 38W, 40 W
<b>Flux lumineux</b>	SP520P et SP524P : 3000 lm au total, 1500 lm pour chaque ellipse SP522P et SP526P : 4000 lm au total, 2000 lm pour chaque ellipse
<b>Température de couleur</b>	3000 ou 4000K
<b>Indice de rendu des couleurs</b>	≥ 80
<b>Durée de vie utile moyenne L80B50</b>	50 000 heures
<b>Durée de vie utile moyenne L90B50</b>	25,000 heures
<b>Taux de défaillance du driver</b>	1 % toutes les 5000 heures

<b>Température ambiante moyenne</b>	+25 °C
<b>Températures de fonctionnement</b>	+10°C / +40°C
<b>Ballast</b>	SP520P et SP522P : séparé SP524P et SP526P : intégré
<b>Tension secteur</b>	220-240V / 50-60Hz
<b>Gradation</b>	Oui : DALI
<b>Matériaux</b>	Caisson et optiques : polycarbonate
<b>Couleur</b>	Blanc (WH) et gris clair (GR)
<b>Optique</b>	UGR<19 L65<1500cd/m²
<b>Connexion</b>	Connecteur à poussoirs
<b>Installation</b>	SP520P et SP522P : connexion par clips à un plafond à fer apparent avec deux suspensions triangulaires en fil d'acier (SMTT), chacune avec câble d'alimentation métallisé, 150 cm, ballast dans un boîtier séparé SP524P et SP526P : platine de plafond décorative avec ballast intégré, montage par vis au plafond Possibilité d'interconnexion : non

## Versions



LumiStone SP520/522P suspended luminaire



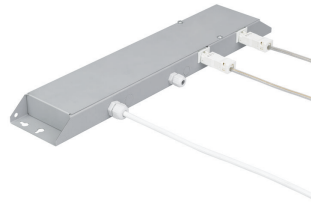
LumiStone SP520/522P suspended luminaire

# LumiStone SP520P/SP522P/SP524P/SP526P

## Versions



## Détails sur le produit



# LumiStone SP520P/SP522P/SP524P/SP526P

## Conditions d'utilisation

Plage de températures ambiantes	+10 à +40 °C
Température ambiante moyenne	25 °C
Niveau de gradation maximum	1%
Convient à une commutation aléatoire	Oui

## Normes et recommandations

Code de protection contre les chocs mécaniques	IK02
--	------

## Gestion et gradation

Intensité réglable	Oui
--------------------	-----

## Caractéristiques électriques

Tension d'entrée	220-240 V
------------------	-----------

## Caractéristiques générales

Angle d'ouverture du faisceau de lumière	- °
Marquage CE	Marquage CE
Classe de protection CEI	Classe de sécurité I
Driver inclus	Oui
Marquage ENEC	ENEC plus mark
Essai au fil incandescent	F
Source lumineuse de substitution	Non
Nombre d'unités d'appareillage	1 unit
Type d'optique	Non
Marquage UL	Non

## Performances Initiales (Conforme IEC)

Température Indice de rendu des couleurs	≥80
Tolérance du flux lumineux	+/-10%

## Durées de vie (Conforme IEC)

Mortalité du driver à 5 000 h	1 %
Durée de vie utile moyenne L80B50	50000 h
Durée de vie utile moyenne L90B50	25000 h

## Normes et recommandations

Order Code	Full Product Name	Code d'indice de protection
91840900	SP520P 2xLED15S/830 PSD-E SMTT WH	IP20
91842300	SP520P 2xLED15S/840 PSD-E SMTT WH	IP20
91844700	SP522P 2xLED20S/830 PSD-E SMTT WH	IP20
91846100	SP522P 2xLED20S/840 PSD-E SMTT WH	IP20
91841600	SP520P 2xLED15S/830 PSD-E SMTT GR	IP20
91843000	SP520P 2xLED15S/840 PSD-E SMTT GR	IP20
91845400	SP522P 2xLED20S/830 PSD-E SMTT GR	IP20
91847800	SP522P 2xLED20S/840 PSD-E SMTT GR	IP20
91848500	SP524P 2xLED15S/830 PSD DCB WH	IP40
91850800	SP524P 2xLED15S/840 PSD DCB WH	IP40
91852200	SP526P 2xLED20S/830 PSD DCB WH	IP40
91854600	SP526P 2xLED20S/840 PSD DCB WH	IP40
91849200	SP524P 2xLED15S/830 PSD DCB GR	IP40
91851500	SP524P 2xLED15S/840 PSD DCB GR	IP40
91853900	SP526P 2xLED20S/830 PSD DCB GR	IP40
91855300	SP526P 2xLED20S/840 PSD DCB GR	IP40

## Caractéristiques générales (1/2)

Order Code	Full Product Name	Culot	Essai au fil		Code famille de lampe	Nombre de sources lumineuses
			incandescent	LED		
91840900	SP520P 2xLED15S/830 PSD-E SMTT WH	-	Température 850 °C, durée 5 s	LED15S	2	
91842300	SP520P 2xLED15S/840 PSD-E SMTT WH	-	Température 850 °C, durée 5 s	LED15S	2	
91844700	SP522P 2xLED20S/830 PSD-E SMTT WH	-	Température 850 °C, durée 5 s	LED20S	2	
91846100	SP522P 2xLED20S/840 PSD-E SMTT WH	-	Température 850 °C, durée 5 s	LED20S	2	
91841600	SP520P 2xLED15S/830 PSD-E SMTT GR	-	Température 850 °C, durée 5 s	LED15S	2	

Order Code	Full Product Name	Culot	Essai au fil		Code famille de lampe	Nombre de sources lumineuses
			incandescent	LED		
91843000	SP520P 2xLED15S/840 PSD-E SMTT GR	-	Température 850 °C, durée 5 s	LED15S	2	
91845400	SP522P 2xLED20S/830 PSD-E SMTT GR	-	Température 850 °C, durée 5 s	LED20S	2	
91847800	SP522P 2xLED20S/840 PSD-E SMTT GR	-	Température 850 °C, durée 5 s	LED20S	2	
91848500	SP524P 2xLED15S/830 PSD DCB WH	-	Température 750 °C, durée 5 s	LED15S	2	
91850800	SP524P 2xLED15S/840 PSD DCB WH	-	Température 750 °C, durée 5 s	LED15S	1	

## LumiStone SP520P/SP522P/SP524P/SP526P

Order Code	Full Product Name	Culot	Essai au fil		Code famille de lampe	Nombre de sources lumineuses
			incandescent	Température 750 °C, durée 5 s		
91852200	SP526P 2xLED20S/830 PSD DCB WH	-	Température 750 °C, durée 5 s	LED20S	2	
91854600	SP526P 2xLED20S/840 PSD DCB WH	-	Température 750 °C, durée 5 s	LED20S	2	
91849200	SP524P 2xLED15S/830 PSD DCB GR	-	Température 750 °C, durée 5 s	LED15S	2	

Order Code	Full Product Name	Culot	Essai au fil		Code famille de lampe	Nombre de sources lumineuses
			incandescent	Température 750 °C, durée 5 s		
91851500	SP524P 2xLED15S/840 PSD DCB GR	-	Température 750 °C, durée 5 s	LED15S	2	
91853900	SP526P 2xLED20S/830 PSD DCB GR	-	Température 750 °C, durée 5 s	LED20S	2	
91855300	SP526P 2xLED20S/840 PSD DCB GR	-	Température 750 °C, durée 5 s	LED20S	2	

### Caractéristiques générales (2/2)

Order Code	Full Product Name	Code de la famille de produits
91840900	SP520P 2xLED15S/830 PSD-E SMTT WH	SP520P
91842300	SP520P 2xLED15S/840 PSD-E SMTT WH	SP520P
91844700	SP522P 2xLED20S/830 PSD-E SMTT WH	SP522P
91846100	SP522P 2xLED20S/840 PSD-E SMTT WH	SP522P
91841600	SP520P 2xLED15S/830 PSD-E SMTT GR	SP520P
91843000	SP520P 2xLED15S/840 PSD-E SMTT GR	SP520P
91845400	SP522P 2xLED20S/830 PSD-E SMTT GR	SP522P
91847800	SP522P 2xLED20S/840 PSD-E SMTT GR	SP522P

Order Code	Full Product Name	Code de la famille de produits
91848500	SP524P 2xLED15S/830 PSD DCB WH	SP524P
91850800	SP524P 2xLED15S/840 PSD DCB WH	SP524P
91852200	SP526P 2xLED20S/830 PSD DCB WH	SP526P
91854600	SP526P 2xLED20S/840 PSD DCB WH	SP526P
91849200	SP524P 2xLED15S/830 PSD DCB GR	SP524P
91851500	SP524P 2xLED15S/840 PSD DCB GR	SP524P
91853900	SP526P 2xLED20S/830 PSD DCB GR	SP526P
91855300	SP526P 2xLED20S/840 PSD DCB GR	SP526P

### Performances Initiales (Conforme IEC) (1/2)

Order Code	Full Product Name	Chromaticité initiale	Efficacité lumineuse à 0 h du luminaire		
			Température de couleur proximale initiale	Flux lumineux initial	Flux lumineux initial
91840900	SP520P 2xLED15S/830 PSD-E SMTT WH	(0.43, 0.40) SDCM <3	3000 K	128 lm/W	3000 lm
91842300	SP520P 2xLED15S/840 PSD-E SMTT WH	(0.38, 0.38) SDCM <3	4000 K	133 lm/W	3000 lm
91844700	SP522P 2xLED20S/830 PSD-E SMTT WH	(0.43, 0.40) SDCM <3	3000 K	136 lm/W	4000 lm
91846100	SP522P 2xLED20S/840 PSD-E SMTT WH	(0.38, 0.38) SDCM <3	4000 K	143 lm/W	4000 lm
91841600	SP520P 2xLED15S/830 PSD-E SMTT GR	(0.43, 0.40) SDCM <3	3000 K	128 lm/W	3000 lm
91843000	SP520P 2xLED15S/840 PSD-E SMTT GR	(0.38, 0.38) SDCM <3	4000 K	133 lm/W	3000 lm
91845400	SP522P 2xLED20S/830 PSD-E SMTT GR	(0.43, 0.40) SDCM <3	3000 K	136 lm/W	4000 lm
91847800	SP522P 2xLED20S/840 PSD-E SMTT GR	(0.38, 0.38) SDCM <3	4000 K	143 lm/W	4000 lm

Order Code	Full Product Name	Chromaticité initiale	Efficacité lumineuse à 0 h du luminaire		
			Température de couleur proximale initiale	Flux lumineux initial	Flux lumineux initial
91848500	SP524P 2xLED15S/830 PSD DCB WH	(0.43, 0.40) SDCM <3	3000 K	128 lm/W	3000 lm
91850800	SP524P 2xLED15S/840 PSD DCB WH	(0.38, 0.38) SDCM <3	4000 K	133 lm/W	3000 lm
91852200	SP526P 2xLED20S/830 PSD DCB WH	(0.43, 0.40) SDCM <3	3000 K	136 lm/W	4000 lm
91854600	SP526P 2xLED20S/840 PSD DCB WH	(0.38, 0.38) SDCM <3.5	4000 K	143 lm/W	4000 lm
91849200	SP524P 2xLED15S/830 PSD DCB GR	(0.43, 0.40) SDCM <3	3000 K	128 lm/W	3000 lm
91851500	SP524P 2xLED15S/840 PSD DCB GR	(0.38, 0.38) SDCM <3	4000 K	133 lm/W	3000 lm
91853900	SP526P 2xLED20S/830 PSD DCB GR	(0.43, 0.40) SDCM <3	3000 K	136 lm/W	4000 lm

## LumiStone SP520P/SP522P/SP524P/SP526P

Order Code	Full Product Name	Chromaticité initiale	Température de couleur proximale	Efficacité lumineuse à	
				0 h du luminaire LED	Flux lumineux initial
91855300	SP526P 2xLED20S/840 PSD DCB GR	(0.38, 0.38) SDCM <3	4000 K	143 lm/W	4000 lm

### Performances Initiales (Conforme IEC) (2/2)

Order Code	Full Product Name	Puissance initiale absorbée
91840900	SP520P 2xLED15S/830 PSD-E SMTT WH	23.5 W
91842300	SP520P 2xLED15S/840 PSD-E SMTT WH	22.5 W
91844700	SP522P 2xLED20S/830 PSD-E SMTT WH	29.5 W
91846100	SP522P 2xLED20S/840 PSD-E SMTT WH	28 W
91841600	SP520P 2xLED15S/830 PSD-E SMTT GR	23.5 W
91843000	SP520P 2xLED15S/840 PSD-E SMTT GR	22.5 W
91845400	SP522P 2xLED20S/830 PSD-E SMTT GR	29.5 W
91847800	SP522P 2xLED20S/840 PSD-E SMTT GR	28 W

Order Code	Full Product Name	Puissance initiale absorbée
91848500	SP524P 2xLED15S/830 PSD DCB WH	23.5 W
91850800	SP524P 2xLED15S/840 PSD DCB WH	22.5 W
91852200	SP526P 2xLED20S/830 PSD DCB WH	29.5 W
91854600	SP526P 2xLED20S/840 PSD DCB WH	28 W
91849200	SP524P 2xLED15S/830 PSD DCB GR	23.5 W
91851500	SP524P 2xLED15S/840 PSD DCB GR	22.5 W
91853900	SP526P 2xLED20S/830 PSD DCB GR	29.5 W
91855300	SP526P 2xLED20S/840 PSD DCB GR	28 W

### Matériaux et finitions

Order Code	Full Product Name	Couleur
91840900	SP520P 2xLED15S/830 PSD-E SMTT WH	Blanc
91842300	SP520P 2xLED15S/840 PSD-E SMTT WH	Blanc
91844700	SP522P 2xLED20S/830 PSD-E SMTT WH	Blanc
91846100	SP522P 2xLED20S/840 PSD-E SMTT WH	Blanc
91841600	SP520P 2xLED15S/830 PSD-E SMTT GR	Gris
91843000	SP520P 2xLED15S/840 PSD-E SMTT GR	Gris
91845400	SP522P 2xLED20S/830 PSD-E SMTT GR	Gris
91847800	SP522P 2xLED20S/840 PSD-E SMTT GR	Gris

Order Code	Full Product Name	Couleur
91848500	SP524P 2xLED15S/830 PSD DCB WH	Blanc
91850800	SP524P 2xLED15S/840 PSD DCB WH	Blanc
91852200	SP526P 2xLED20S/830 PSD DCB WH	Blanc
91854600	SP526P 2xLED20S/840 PSD DCB WH	Blanc
91849200	SP524P 2xLED15S/830 PSD DCB GR	Gris
91851500	SP524P 2xLED15S/840 PSD DCB GR	Gris
91853900	SP526P 2xLED20S/830 PSD DCB GR	Gris
91855300	SP526P 2xLED20S/840 PSD DCB GR	Gris

