



LumiStone – la performance comme source d’inspiration

LumiStone SP520P/SP522P/SP524P/SP526P

Dans les bureaux, la vente et l’hôtellerie, les clients souhaitent créer des espaces offrant une ambiance agréable et accueillante. Des luminaires associant une esthétique séduisante et des performances de pointe jouent ici un rôle déterminant. LumiStone est un luminaire LED composé de deux ellipses qui remplacent un élément unique traditionnellement plus volumineux. Les ellipses présentent des formes douces qui rappellent celles des galets naturels. Les effets de lumière flexibles obtenus grâce à la lumière directe et indirecte font du LumiStone la solution idéale pour des conceptions d’éclairage inspirées. Grâce à la technologie LED de pointe qu’elle intègre, la solution LumiStone se caractérise également par une efficacité énergétique élevée qui permet de réaliser des économies immédiates sur les coûts de fonctionnement. Une gamme d’options de montage innovantes confère à la solution LumiStone une grande polyvalence dans différentes applications.

Avantages

- Création d’un environnement stimulant avec un design séduisant et un éclairage indirect
- Jusqu’à 40 % d’économies d’énergie par rapport à un luminaire fonctionnel, et plus encore par rapport aux solutions décoratives (efficacité système > 100lm/W !)
- Possibilités de variations multiples grâce aux options de montage innovantes

Fonctions

- Design novateur
- Choix entre l’éclairage direct et direct/indirect
- Conformité aux normes d’éclairage des bureaux (EN12464-1)

LumiStone SP520P/SP522P/SP524P/SP526P

Application

- Bureaux – éclairage général et ponctuel
- Commerces
- Hôtellerie

Descriptions

Type	SP520P (module double, fixation sur fer apparent, éclairage direct) SP522P (module double, fixation sur fer apparent, éclairage direct et indirect 75%/25%) SP524P (module double, barre de plafond décorative, éclairage direct) SP526P (module double, barre de plafond décorative, éclairage direct et indirect 75%/25%)
Source lumineuse	Philips LED module PP
Puissance (+/-10 %)	SP520P et SP524P : 29W, 31 W SP522P et SP526P : 38W, 40 W
Flux lumineux	SP520P et SP524P : 3000 lm au total, 1500 lm pour chaque ellipse SP522P et SP526P : 4000 lm au total, 2000 lm pour chaque ellipse
Température de couleur	3000 ou 4000K
Indice de rendu des couleurs	≥ 80
Durée de vie utile moyenne L80B50	50 000 heures
Durée de vie utile moyenne L90B50	25,000 heures
Taux de défaillance du driver	1 % toutes les 5000 heures

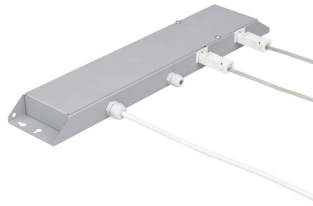
Température ambiante moyenne	+25 °C
Températures de fonctionnement	+10°C / +40°C
Ballast	SP520P et SP522P : séparé SP524P et SP526P : intégré
Tension secteur	220-240V / 50-60Hz
Gradation	Oui : DALI
Matériaux	Caisson et optiques : polycarbonate
Couleur	Blanc (WH) et gris clair (GR)
Optique	UGR<19 L65<1500cd/m²
Connexion	Connecteur à poussoirs
Installation	SP520P et SP522P : connexion par clips à un plafond à fer apparent avec deux suspensions triangulaires en fil d'acier (SMTT), chacune avec câble d'alimentation métallisé, 150 cm, ballast dans un boîtier séparé SP524P et SP526P : platine de plafond décorative avec ballast intégré, montage par vis au plafond Possibilité d'interconnexion : non

Versions



LumiStone SP520P/SP522P/SP524P/SP526P

Détails sur le produit



LumiStone SP520P/SP522P/SP524P/SP526P

Conditions d'utilisation

Plage de températures ambiantes	+10 à +40 °C
Niveau de gradation maximum	1%
Convient à une commutation aléatoire	Oui

Normes et recommandations

Code de protection contre les chocs mécaniques	IK02
Code d'indice de protection	IP40

Gestion et gradation

Intensité réglable	Oui
--------------------	-----

Caractéristiques électriques

Tension d'entrée	220-240 V
------------------	-----------

Caractéristiques générales

Angle d'ouverture du faisceau de lumière	- °
Marquage CE	Marquage CE
Classe de protection CEI	Classe de sécurité I
Driver inclus	Oui
Marquage ENEC	ENEC plus mark
Essai au fil incandescent	F
Essai au fil incandescent	Température 750 °C, durée 5 s
Source lumineuse de substitution	Non
Nombre d'unités d'appareillage	1 unit
Type d'optique	Non
Marquage UL	Non

Performances Initiales (Conforme IEC)

Température Indice de rendu des couleurs	≥80
Tolérance du flux lumineux	+/-10%

Caractéristiques générales

Order Code	Full Product Name	Code famille de lampe	Nombre de sources lumineuses	Code de la famille de produits
91848500	SP524P 2xLED15S/830 PSD DCB WH	LED15S	2	SP524P
91850800	SP524P 2xLED15S/840 PSD DCB WH	LED15S	1	SP524P
91852200	SP526P 2xLED20S/830 PSD DCB WH	LED20S	2	SP526P
91854600	SP526P 2xLED20S/840 PSD DCB WH	LED20S	2	SP526P
91849200	SP524P 2xLED15S/830 PSD DCB GR	LED15S	2	SP524P
91851500	SP524P 2xLED15S/840 PSD DCB GR	LED15S	2	SP524P
91853900	SP526P 2xLED20S/830 PSD DCB GR	LED20S	2	SP526P
91855300	SP526P 2xLED20S/840 PSD DCB GR	LED20S	2	SP526P

Performances Initiales (Conforme IEC) (1/2)

Order Code	Full Product Name	Chromaticité initiale	Température de couleur proximale initiale	Efficacité lumineuse à 0 h du luminaire LED	Flux lumineux initial
91848500	SP524P 2xLED15S/830 PSD DCB WH	(0.43, 0.40) SDCM <3	3000 K	128 lm/W	3000 lm
91850800	SP524P 2xLED15S/840 PSD DCB WH	(0.38, 0.38) SDCM <3	4000 K	133 lm/W	3000 lm
91852200	SP526P 2xLED20S/830 PSD DCB WH	(0.43, 0.40) SDCM <3	3000 K	136 lm/W	4000 lm
91854600	SP526P 2xLED20S/840 PSD DCB WH	(0.38, 0.38) SDCM <3.5	4000 K	143 lm/W	4000 lm

Order Code	Full Product Name	Chromaticité initiale	Température de couleur proximale initiale	Efficacité lumineuse à 0 h du luminaire LED	Flux lumineux initial
91849200	SP524P 2xLED15S/830 PSD DCB GR	(0.43, 0.40) SDCM <3	3000 K	128 lm/W	3000 lm
91851500	SP524P 2xLED15S/840 PSD DCB GR	(0.38, 0.38) SDCM <3	4000 K	133 lm/W	3000 lm
91853900	SP526P 2xLED20S/830 PSD DCB GR	(0.43, 0.40) SDCM <3	3000 K	136 lm/W	4000 lm
91855300	SP526P 2xLED20S/840 PSD DCB GR	(0.38, 0.38) SDCM <3	4000 K	143 lm/W	4000 lm

LumiStone SP520P/SP522P/SP524P/SP526P

Performances Initiales (Conforme IEC) (2/2)

Order Code	Full Product Name	Puissance initiale absorbée
91848500	SP524P 2xLED15S/830 PSD DCB WH	23.5 W
91850800	SP524P 2xLED15S/840 PSD DCB WH	22.5 W
91852200	SP526P 2xLED20S/830 PSD DCB WH	29.5 W
91854600	SP526P 2xLED20S/840 PSD DCB WH	28 W

Order Code	Full Product Name	Puissance initiale absorbée
91849200	SP524P 2xLED15S/830 PSD DCB GR	23.5 W
91851500	SP524P 2xLED15S/840 PSD DCB GR	22.5 W
91853900	SP526P 2xLED20S/830 PSD DCB GR	29.5 W
91855300	SP526P 2xLED20S/840 PSD DCB GR	28 W

Matériaux et finitions

Order Code	Full Product Name	Couleur
91848500	SP524P 2xLED15S/830 PSD DCB WH	Blanc
91850800	SP524P 2xLED15S/840 PSD DCB WH	Blanc
91852200	SP526P 2xLED20S/830 PSD DCB WH	Blanc
91854600	SP526P 2xLED20S/840 PSD DCB WH	Blanc

Order Code	Full Product Name	Couleur
91849200	SP524P 2xLED15S/830 PSD DCB GR	Gris
91851500	SP524P 2xLED15S/840 PSD DCB GR	Gris
91853900	SP526P 2xLED20S/830 PSD DCB GR	Gris
91855300	SP526P 2xLED20S/840 PSD DCB GR	Gris

