



LumiStone – inspirerende prestaties en vormgeving

LumiStone SP520/522/524/526

Om ruimten te creëren met een aangename en uitnodigende sfeer spelen armaturen met een aantrekkelijke vormgeving een belangrijke rol. LumiStone is een LED-pendelarmatuur bestaande uit twee ellipsen in plaats van een enkele traditionele module. De ellipsen hebben fijne rondingen en lijken op gladde stenen die in de natuur te vinden zijn. De lichteffecten die gecreëerd worden met direct en indirect licht maakt de LumiStone tot de perfecte keuze voor inspirerende verlichtingsontwerpen. Dankzij de zeer energie-efficiënte LED-technologie levert de LumiStone ook onmiddellijke besparingen op de energiekosten. Een reeks innovatieve montagemogelijkheden maakt de LumiStone uiterst veelzijdig toepasbaar.

Voordelen

- Fraai en functioneel LED-pendelarmatuur
- Efficiënt (> 100 lm/W) en duurzaam
- Voldoet aan de normen voor kantoorverlichting

Kenmerken

- Keuze uit directe en directe/indirecte lichtverdeling
- Voldoet aan de norm voor kantoorverlichting N-EN12464
- Versie met montageclips voor verlaagd plafond en versie met ceiling bar voor betonnen plafond

Toepassing

- Kantoren – algemene en taakverlichting
- Detailhandel
- Horecabranche

Specificaties

LumiStone SP520/522/524/526

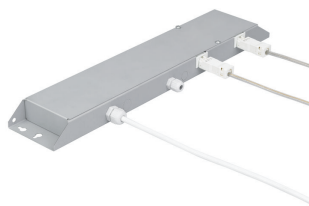
Type	SP520P (dubbele module, vast te klikken op een plafond met zichtbare T-profielen, directe verlichting)	Gemiddelde omgevingstemperatuur +25 °C
	SP522P (dubbele module, vast te klikken op een plafond met zichtbare T-profielen, directe en indirecte verlichting)	
	SP524P (dubbele module, decoratieve ceiling-bar, directe verlichting)	
	SP526P (dubbele module, decoratieve ceiling-bar, directe en indirecte verlichting)	
Lichtbron	Philips LED module PP	
Vermogen	SP520P en SP524P: 29 W, 31 W	
	SP522P en SP526P: 38 W, 40 W	
Lichtopbrengst	SP520P en SP524P: 3000 lm totaal, 1500 lm voor elke ellips	
	SP522P en SP526P: 4000 lm totaal, 2000 lm voor elke ellips	
Kleurtemperatuur	3000 K of 4000 K	
Kleurweergave (Ra)	≥ 80	
Mediaan nuttige levensduur L80B50	50.000 uur	
Mediaan nuttige levensduur L90B50	25.000 uur	
Uitvalpercentage driver	1 % per 5000 uur	
		Bedrijfstemperatuur -10 °C tot +40 °C
		Driver SP520P en SP522P: afzonderlijk SP524P en SP526P: ingebouwd
		Netspanning 220-240 V / 50-60 Hz
		Dimmen Standaard Dimbaar
		Ingang voor regelsystemen DALI
		Materiaal Behuizing en optiek: polycarbonaat
		Kleur Wit (WH) en lichtgrijs (GR)
		Optiek Polycarbonaat LED-cup
		Aansluiting Insteekconnector met trekontlasting
		Installatie SP520P en SP522P: bevestiging met klemmen aan een plafond met zichtbare T-profielen, met twee driehoekige ophanghaken van staaldraad(SMTT), beide met een metal-look netsnoer van 150 cm, driver in afzonderlijke driverdoos SP524P en SP526P: decoratieve plafondbalk met geïntegreerde driver, schroefmontage aan het plafond Doorvoerbedrading mogelijk: nee

Versions



LumiStone SP524/526P pendelarmatuur

Productgegevens



LumiStone SP520/522/524/526

Productgegevens



Toepassingsomstandigheden

Bereik omgevingstemperatuur	+10 °C tot +40 °C
Maximaal dimniveau	1%
Geschikt voor willekeurig schakelen	Ja (aanwezigheidsdetectie en daglichtregeling)

Goedkeuring en Toepassing

Mech. impact protection code	IK02
------------------------------	------

Regelsystemen en Dimmers

Dimbaar	Ja
---------	----

Bedrijfs- en Elektrische gegevens

Ingangsspanning	220-240 V
-----------------	-----------

Algemene informatie

Bundelhoek lichtbron	- °
CE-markering	CE-markering
Protection class IEC	Veiligheidsklasse I
Driver/VSA meegeleverd	Ja
ENEC-markering	ENEC plus-markering
Brandbaarheidsmarkering	Voor montage op normaal brandbare oppervlakken
Lichtbron vervangbaar	Nee
Aantal VSA's	1 unit
Optiektype	-
UL-markering	Nee

Initiële prestaties (conform IEC)

Initiële Kleurweergave-index (CRI)	≥80
Tolerantie lichtstroom	+/-10%

Prestaties gedurende de tijd (conform IEC)

Gemiddelde levensduur L80B50	50000 h
Gemiddelde levensduur L90B50	25000 h

Goedkeuring en Toepassing

Order Code	Full Product Name	Ingress protection code
91840900	SP520P 2xLED15S/830 PSD-E SMTT WH	IP 20
91842300	SP520P 2xLED15S/840 PSD-E SMTT WH	IP 20
91844700	SP522P 2xLED20S/830 PSD-E SMTT WH	IP 20
91846100	SP522P 2xLED20S/840 PSD-E SMTT WH	IP 20
91841600	SP520P 2xLED15S/830 PSD-E SMTT GR	IP 20
91843000	SP520P 2xLED15S/840 PSD-E SMTT GR	IP 20
91845400	SP522P 2xLED20S/830 PSD-E SMTT GR	IP 20
91847800	SP522P 2xLED20S/840 PSD-E SMTT GR	IP 20
91848500	SP524P 2xLED15S/830 PSD DCB WH	IP 40
91850800	SP524P 2xLED15S/840 PSD DCB WH	IP 40
91852200	SP526P 2xLED20S/830 PSD DCB WH	IP 40
91854600	SP526P 2xLED20S/840 PSD DCB WH	IP 40
91849200	SP524P 2xLED15S/830 PSD DCB GR	IP 40
91851500	SP524P 2xLED15S/840 PSD DCB GR	IP 40
91853900	SP526P 2xLED20S/830 PSD DCB GR	IP 40
91855300	SP526P 2xLED20S/840 PSD DCB GR	IP 40

Algemene informatie (1/2)

Order Code	Full Product Name	Lampvoet	Gloeidraadtest	Lamp family code	Number of light sources	Order Code	Full Product Name	Lampvoet	Gloeidraadtest	Lamp family code	Number of light sources
91840900	SP520P 2xLED15S/830 PSD-E SMTT WH	-	Temperatuur 850 °C, duur 5 s	LED15S	2	91844700	SP522P 2xLED20S/830 PSD-E SMTT WH	-	Temperatuur 850 °C, duur 5 s	LED20S	2
91842300	SP520P 2xLED15S/840 PSD-E SMTT WH	-	Temperatuur 850 °C, duur 5 s	LED15S	2	91846100	SP522P 2xLED20S/840 PSD-E SMTT WH	-	Temperatuur 850 °C, duur 5 s	LED20S	2

LumiStone SP520/522/524/526

Order Code	Full Product Name	Lampvoet	Gloeidraadtest	Lamp family code	Number of light sources
91841600	SP520P 2xLED15S/830 PSD- E SMTT GR	-	Temperatuur 850 °C, duur 5 s	LED15S	2
91843000	SP520P 2xLED15S/840 PSD- E SMTT GR	-	Temperatuur 850 °C, duur 5 s	LED15S	2
91845400	SP522P 2xLED20S/830 PSD- E SMTT GR	-	Temperatuur 850 °C, duur 5 s	LED20S	2
91847800	SP522P 2xLED20S/840 PSD- E SMTT GR	-	Temperatuur 850 °C, duur 5 s	LED20S	2
91848500	SP524P 2xLED15S/830 PSD DCB WH	-	Temperatuur 750 °C, duur 5 s	LED15S	2
91850800	SP524P 2xLED15S/840 PSD DCB WH	-	Temperatuur 750 °C, duur 5 s	LED15S	1

Order Code	Full Product Name	Lampvoet	Gloeidraadtest	Lamp family code	Number of light sources
91852200	SP526P 2xLED20S/830 PSD DCB WH	-	Temperatuur 750 °C, duur 5 s	LED20S	2
91854600	SP526P 2xLED20S/840 PSD DCB WH	-	Temperatuur 750 °C, duur 5 s	LED20S	2
91849200	SP524P 2xLED15S/830 PSD DCB GR	-	Temperatuur 750 °C, duur 5 s	LED15S	2
91851500	SP524P 2xLED15S/840 PSD DCB GR	-	Temperatuur 750 °C, duur 5 s	LED15S	2
91853900	SP526P 2xLED20S/830 PSD DCB GR	-	Temperatuur 750 °C, duur 5 s	LED20S	2
91855300	SP526P 2xLED20S/840 PSD DCB GR	-	Temperatuur 750 °C, duur 5 s	LED20S	2

Algemene informatie (2/2)

Order Code	Full Product Name	Product Family Code
91840900	SP520P 2xLED15S/830 PSD-E SMTT WH	SP520P
91842300	SP520P 2xLED15S/840 PSD-E SMTT WH	SP520P
91844700	SP522P 2xLED20S/830 PSD-E SMTT WH	SP522P
91846100	SP522P 2xLED20S/840 PSD-E SMTT WH	SP522P
91841600	SP520P 2xLED15S/830 PSD-E SMTT GR	SP520P
91843000	SP520P 2xLED15S/840 PSD-E SMTT GR	SP520P
91845400	SP522P 2xLED20S/830 PSD-E SMTT GR	SP522P
91847800	SP522P 2xLED20S/840 PSD-E SMTT GR	SP522P

Order Code	Full Product Name	Product Family Code
91848500	SP524P 2xLED15S/830 PSD DCB WH	SP524P
91850800	SP524P 2xLED15S/840 PSD DCB WH	SP524P
91852200	SP526P 2xLED20S/830 PSD DCB WH	SP526P
91854600	SP526P 2xLED20S/840 PSD DCB WH	SP526P
91849200	SP524P 2xLED15S/830 PSD DCB GR	SP524P
91851500	SP524P 2xLED15S/840 PSD DCB GR	SP524P
91853900	SP526P 2xLED20S/830 PSD DCB GR	SP526P
91855300	SP526P 2xLED20S/840 PSD DCB GR	SP526P

Initiële prestaties (conform IEC) (1/2)

Order Code	Full Product Name	Initiële kleurkwaliteit	Initiële gecorreleerde kleurtemperatuur	Initiële rendement LED-armatuur	Initiële lichtstroom
91840900	SP520P 2xLED15S/830 PSD-E SMTT WH	(0.43, 0.40) SDCM <3	3000 K	128 lm/W	3000 lm
91842300	SP520P 2xLED15S/840 PSD-E SMTT WH	(0.38, 0.38) SDCM <3	4000 K	133 lm/W	3000 lm
91844700	SP522P 2xLED20S/830 PSD-E SMTT WH	(0.43, 0.40) SDCM <3	3000 K	136 lm/W	4000 lm

Order Code	Full Product Name	Initiële kleurkwaliteit	Initiële gecorreleerde kleurtemperatuur	Initiële rendement LED-armatuur	Initiële lichtstroom
91846100	SP522P 2xLED20S/840 PSD-E SMTT WH	(0.38, 0.38) SDCM <3	4000 K	143 lm/W	4000 lm
91841600	SP520P 2xLED15S/830 PSD-E SMTT GR	(0.43, 0.40) SDCM <3	3000 K	128 lm/W	3000 lm
91843000	SP520P 2xLED15S/840 PSD-E SMTT GR	(0.38, 0.38) SDCM <3	4000 K	133 lm/W	3000 lm

LumiStone SP520/522/524/526

Order Code	Full Product Name	Initiële kleurkwaliteit	Initiële gecorreleerde kleurtemperatuur	Initieel rendement LED-armatuur	Initiële lichtstroom
91845400	SP522P 2xLED20S/830 PSD-E SMTT GR	(0.43, 0.40) SDCM <3	3000 K	136 lm/W	4000 lm
91847800	SP522P 2xLED20S/840 PSD-E SMTT GR	(0.38, 0.38) SDCM <3	4000 K	143 lm/W	4000 lm
91848500	SP524P 2xLED15S/830 PSD DCB WH	(0.43, 0.40) SDCM <3	3000 K	128 lm/W	3000 lm
91850800	SP524P 2xLED15S/840 PSD DCB WH	(0.38, 0.38) SDCM <3	4000 K	133 lm/W	3000 lm
91852200	SP526P 2xLED20S/830 PSD DCB WH	(0.43, 0.40) SDCM <3	3000 K	136 lm/W	4000 lm

Order Code	Full Product Name	Initiële kleurkwaliteit	Initiële gecorreleerde kleurtemperatuur	Initieel rendement LED-armatuur	Initiële lichtstroom
91854600	SP526P 2xLED20S/840 PSD DCB WH	(0.38, 0.38) SDCM <3.5	4000 K	143 lm/W	4000 lm
91849200	SP524P 2xLED15S/830 PSD DCB GR	(0.43, 0.40) SDCM <3	3000 K	128 lm/W	3000 lm
91851500	SP524P 2xLED15S/840 PSD DCB GR	(0.38, 0.38) SDCM <3	4000 K	133 lm/W	3000 lm
91853900	SP526P 2xLED20S/830 PSD DCB GR	(0.43, 0.40) SDCM <3	3000 K	136 lm/W	4000 lm
91855300	SP526P 2xLED20S/840 PSD DCB GR	(0.38, 0.38) SDCM <3	4000 K	143 lm/W	4000 lm

Initiële prestaties (conform IEC) (2/2)

Order Code	Full Product Name	Initieel systeemvermogen
91840900	SP520P 2xLED15S/830 PSD-E SMTT WH	23.5 W
91842300	SP520P 2xLED15S/840 PSD-E SMTT WH	22.5 W
91844700	SP522P 2xLED20S/830 PSD-E SMTT WH	29.5 W
91846100	SP522P 2xLED20S/840 PSD-E SMTT WH	28 W
91841600	SP520P 2xLED15S/830 PSD-E SMTT GR	23.5 W
91843000	SP520P 2xLED15S/840 PSD-E SMTT GR	22.5 W
91845400	SP522P 2xLED20S/830 PSD-E SMTT GR	29.5 W
91847800	SP522P 2xLED20S/840 PSD-E SMTT GR	28 W

Order Code	Full Product Name	Initieel systeemvermogen
91848500	SP524P 2xLED15S/830 PSD DCB WH	23.5 W
91850800	SP524P 2xLED15S/840 PSD DCB WH	22.5 W
91852200	SP526P 2xLED20S/830 PSD DCB WH	29.5 W
91854600	SP526P 2xLED20S/840 PSD DCB WH	28 W
91849200	SP524P 2xLED15S/830 PSD DCB GR	23.5 W
91851500	SP524P 2xLED15S/840 PSD DCB GR	22.5 W
91853900	SP526P 2xLED20S/830 PSD DCB GR	29.5 W
91855300	SP526P 2xLED20S/840 PSD DCB GR	28 W

Mechanische eigenschappen en Behuizing

Order Code	Full Product Name	Kleur
91840900	SP520P 2xLED15S/830 PSD-E SMTT WH	White
91842300	SP520P 2xLED15S/840 PSD-E SMTT WH	White
91844700	SP522P 2xLED20S/830 PSD-E SMTT WH	White
91846100	SP522P 2xLED20S/840 PSD-E SMTT WH	White
91841600	SP520P 2xLED15S/830 PSD-E SMTT GR	Grey
91843000	SP520P 2xLED15S/840 PSD-E SMTT GR	Grey
91845400	SP522P 2xLED20S/830 PSD-E SMTT GR	Grey
91847800	SP522P 2xLED20S/840 PSD-E SMTT GR	Grey

Order Code	Full Product Name	Kleur
91848500	SP524P 2xLED15S/830 PSD DCB WH	White
91850800	SP524P 2xLED15S/840 PSD DCB WH	White
91852200	SP526P 2xLED20S/830 PSD DCB WH	White
91854600	SP526P 2xLED20S/840 PSD DCB WH	White
91849200	SP524P 2xLED15S/830 PSD DCB GR	Grey
91851500	SP524P 2xLED15S/840 PSD DCB GR	Grey
91853900	SP526P 2xLED20S/830 PSD DCB GR	Grey
91855300	SP526P 2xLED20S/840 PSD DCB GR	Grey

