



LumiStone – inspirerende ytelse

LumiStone SP520P/SP522P/SP524P/SP526P

Kunder innen kontor og hotell- og restaurantbransjen vil gjerne skape rom med en hyggelig og innbydende atmosfære. Høyeffektive armaturer i godt design er avgjørende. LumiStone er et LED-armatur som består av to små ellipser i stedet for som normalt, en enhet. Ellipsene har myk krumming, ligner avsløpne steiner, og skaper fleksible lyseffektene med direkte og indirekte belysning. LumiStone er det perfekte valget for eksepsjonelt belysningsdesign. LumiStone er meget energieffektiv og gir store besparelser på vedlikehold. Et utvalg nyskapende monteringsalternativer gjør LumiStone ekstremt allsidig i bruk.

Fordeler

- Skaper et inspirerende miljø med innbydende utforming og indirekte belysning
- Over 50 % energibesparelse sammenlignet med armaturer for almennbelysning, og enda mer sammenlignet med dekorative løsninger
- Mange variasjoner takket være nyskapende monteringsalternativer

Funksjoner

- Utvalg av direkte og direkte/indirekte belysning
- I overensstemmelse med alle former for kontorbelysning
- Det finnes versjoner tilgjengelige for betongtak og innfelte tak.

Søknad

- Kontorer – almennbelysning og direkte belysning
- Butikker
- Hotell- og restaurantnæringen

spesifikasjoner

LumiStone SP520P/SP522P/SP524P/SP526P

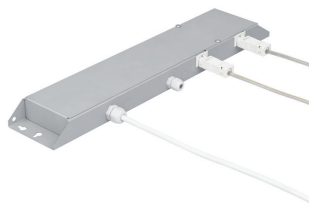
Type	SP520P (dobbelmodul, festes med klips til synlig T-skinnetak, direkte belysning) SP522P (dobbelmodul, festes med klips til synlig T-skinnetak, direkte og indirekte belysning) SP524P (dobbelmodul, dekorativ takskinne, direkte belysning) SP526P (dobbelmodul, dekorativ takskinne, direkte og indirekte belysning)
Lyskilde	Philips LED modul PP
Effekt (+/-10 %)	SP520P og SP524P: 29 W, 31 W SP522P og SP526P: 38 W, 40 W
Lysytelse	SP520P og SP524P: totalt 3000 lm, 1500 lm for hver ellipse SP522P og SP526P: totalt 4000 lm, 2000 lm for hver ellipse
Fargetemperatur	3000 eller 4000 K
Fargegjengivelse	≥ 80
Medianlevetid L80B50	50 000 timer
Medianlevetid L90B50	25 000 timer
Feilrate for driver	1 % per 5000 timer
Gjennomsnittlig omgivelsestemperatur	+25 °C

Driftstemperatur	+10 til +40 °C
Driver	SP520P og SP522P: separat SP524P og SP526P: innebygd
Nettspenning	220-240 V / 50-60 Hz
Dimming	DALI
Kontrollsystem	DALI
Materiale	Innfatning og optikk: polykarbonat
Farge	Hvit (WH) RAL: 9003 og lys grå (GR) RAL:7035
Optikk	LEDdeksel av polykarbonat
Tilkobling	Skyvekontakt med strekkavlastning
Montering	SP520P og SP522P: tilkobling med klips til et synlig T-skinnetak med to triangulære ståltråddoppheng (SMTT), begge med en metalliknende strømledning, 150 cm, driver i separat driverboks SP524P og SP526P: dekorativ takskinne med integrert driver, skruemontering til tak Gjennomkobling mulig: nei

Versions



Produkt detaljer



LumiStone SP520P/SP522P/SP524P/SP526P

Produkt detaljer



LumiStone SP520P/SP522P/SP524P/SP526P

Bruksforhold

For omgivelsestemperaturer mellom	+10 to +40 °C
Maksimalt dimmenivå	1%
Egnet for tilfeldig veksling mellom av og på	Ja, (er i forhold til bevegelsesdetektor og bruk av dagsly)

Godkjenning og bruk

Mek. støt, beskyttelseskode	IK02
-----------------------------	------

Kontroller og dimming

Dimmbar	Ja
---------	----

Drift og elektrisk

Inngangsspenning	220-240 V
------------------	-----------

Generell informasjon

Lyskjeglevinkel for lyskilde	- °
CE-merke	CE mark
IEC-beskyttelsesklasse	Sikkerhetsklasse I
Driver inkludert	Ja
ENEC-merke	ENEC plus mark
Brennbarhetsmerke	F
Lyskilde kan erstattes	No
Antall forkoblingsenheter	1 unit
Optikktype	No
UL-merke	No

Innledende ytelse (i samsvar med IEC)

Oppr. Fargegjengivelsesindeks	≥80
Toleranse for lysytelse	+/-10%

Ytelse over tid (i samsvar med IEC)

Medianlevetid L80B50	50000 h
Medianlevetid L90B50	25000 h

Godkjenning og bruk

Order Code	Full Product Name	Ingress beskyttelseskode
91840900	SP520P 2xLED15S/830 PSD-E SMTT WH	IP20
91842300	SP520P 2xLED15S/840 PSD-E SMTT WH	IP20
91844700	SP522P 2xLED20S/830 PSD-E SMTT WH	IP20
91846100	SP522P 2xLED20S/840 PSD-E SMTT WH	IP20
91841600	SP520P 2xLED15S/830 PSD-E SMTT GR	IP20
91843000	SP520P 2xLED15S/840 PSD-E SMTT GR	IP20
91845400	SP522P 2xLED20S/830 PSD-E SMTT GR	IP20
91847800	SP522P 2xLED20S/840 PSD-E SMTT GR	IP20
91848500	SP524P 2xLED15S/830 PSD DCB WH	IP40
91850800	SP524P 2xLED15S/840 PSD DCB WH	IP40
91852200	SP526P 2xLED20S/830 PSD DCB WH	IP40
91854600	SP526P 2xLED20S/840 PSD DCB WH	IP40
91849200	SP524P 2xLED15S/830 PSD DCB GR	IP40
91851500	SP524P 2xLED15S/840 PSD DCB GR	IP40
91853900	SP526P 2xLED20S/830 PSD DCB GR	IP40
91855300	SP526P 2xLED20S/840 PSD DCB GR	IP40

Generell informasjon (1/2)

Order Code	Full Product Name	Lyskildefeste	Test av glødetråd	lyskildeseriekode	Antall lyskilder	Order Code	Full Product Name	Lyskildefeste	Test av glødetråd	lyskildeseriekode	Antall lyskilder
91840900	SP520P 2xLED15S/830 PSD-E SMTT WH	-	Temperatur 850 °C, varighet 5 sek	LED15S	2	91841600	SP520P 2xLED15S/830 PSD-E SMTT GR	-	Temperatur 850 °C, varighet 5 sek	LED15S	2
91842300	SP520P 2xLED15S/840 PSD-E SMTT WH	-	Temperatur 850 °C, varighet 5 sek	LED15S	2	91843000	SP520P 2xLED15S/840 PSD-E SMTT GR	-	Temperatur 850 °C, varighet 5 sek	LED15S	2
91844700	SP522P 2xLED20S/830 PSD-E SMTT WH	-	Temperatur 850 °C, varighet 5 sek	LED20S	2	91845400	SP522P 2xLED20S/830 PSD-E SMTT GR	-	Temperatur 850 °C, varighet 5 sek	LED20S	2
91846100	SP522P 2xLED20S/840 PSD-E SMTT WH	-	Temperatur 850 °C, varighet 5 sek	LED20S	2	91847800	SP522P 2xLED20S/840 PSD-E SMTT GR	-	Temperatur 850 °C, varighet 5 sek	LED20S	2

LumiStone SP520P/SP522P/SP524P/SP526P

Order Code	Full Product Name	Lyskilde feste	Test av glødetråd	lyskildeseriekode	Antall lyskilder
91848500	SP524P 2xLED15S/830 PSD DCB WH	-	Temperatur 750 °C, varighet 5 sek	LED15S	2
91850800	SP524P 2xLED15S/840 PSD DCB WH	-	Temperatur 750 °C, varighet 5 sek	LED15S	1
91852200	SP526P 2xLED20S/830 PSD DCB WH	-	Temperatur 750 °C, varighet 5 sek	LED20S	2
91854600	SP526P 2xLED20S/840 PSD DCB WH	-	Temperatur 750 °C, varighet 5 sek	LED20S	2

Order Code	Full Product Name	Lyskilde feste	Test av glødetråd	lyskildeseriekode	Antall lyskilder
91849200	SP524P 2xLED15S/830 PSD DCB GR	-	Temperatur 750 °C, varighet 5 sek	LED15S	2
91851500	SP524P 2xLED15S/840 PSD DCB GR	-	Temperatur 750 °C, varighet 5 sek	LED15S	2
91853900	SP526P 2xLED20S/830 PSD DCB GR	-	Temperatur 750 °C, varighet 5 sek	LED20S	2
91855300	SP526P 2xLED20S/840 PSD DCB GR	-	Temperatur 750 °C, varighet 5 sek	LED20S	2

Generell informasjon (2/2)

Order Code	Full Product Name	Produktseriekode
91840900	SP520P 2xLED15S/830 PSD-E SMTT WH	SP520P
91842300	SP520P 2xLED15S/840 PSD-E SMTT WH	SP520P
91844700	SP522P 2xLED20S/830 PSD-E SMTT WH	SP522P
91846100	SP522P 2xLED20S/840 PSD-E SMTT WH	SP522P
91841600	SP520P 2xLED15S/830 PSD-E SMTT GR	SP520P
91843000	SP520P 2xLED15S/840 PSD-E SMTT GR	SP520P
91845400	SP522P 2xLED20S/830 PSD-E SMTT GR	SP522P
91847800	SP522P 2xLED20S/840 PSD-E SMTT GR	SP522P

Order Code	Full Product Name	Produktseriekode
91848500	SP524P 2xLED15S/830 PSD DCB WH	SP524P
91850800	SP524P 2xLED15S/840 PSD DCB WH	SP524P
91852200	SP526P 2xLED20S/830 PSD DCB WH	SP526P
91854600	SP526P 2xLED20S/840 PSD DCB WH	SP526P
91849200	SP524P 2xLED15S/830 PSD DCB GR	SP524P
91851500	SP524P 2xLED15S/840 PSD DCB GR	SP524P
91853900	SP526P 2xLED20S/830 PSD DCB GR	SP526P
91855300	SP526P 2xLED20S/840 PSD DCB GR	SP526P

Innledende ytelse (i samsvar med IEC) (1/2)

Order Code	Full Product Name	Opprinnelig kromatisitet	Oppr. Korr. Fargetemperatur	Opprinnelig lyseffekt for LED-armatur	Opprinnelig lysytelse
91840900	SP520P 2xLED15S/830 PSD-E SMTT WH	(0.43, 0.40) SDCM <3	3000 K	128 lm/W	3000 lm
91842300	SP520P 2xLED15S/840 PSD-E SMTT WH	(0.38, 0.38) SDCM <3	4000 K	133 lm/W	3000 lm
91844700	SP522P 2xLED20S/830 PSD-E SMTT WH	(0.43, 0.40) SDCM <3	3000 K	136 lm/W	4000 lm
91846100	SP522P 2xLED20S/840 PSD-E SMTT WH	(0.38, 0.38) SDCM <3	4000 K	143 lm/W	4000 lm
91841600	SP520P 2xLED15S/830 PSD-E SMTT GR	(0.43, 0.40) SDCM <3	3000 K	128 lm/W	3000 lm

Order Code	Full Product Name	Opprinnelig kromatisitet	Oppr. Korr. Fargetemperatur	Opprinnelig lyseffekt for LED-armatur	Opprinnelig lysytelse
91843000	SP520P 2xLED15S/840 PSD-E SMTT GR	(0.38, 0.38) SDCM <3	4000 K	133 lm/W	3000 lm
91845400	SP522P 2xLED20S/830 PSD-E SMTT GR	(0.43, 0.40) SDCM <3	3000 K	136 lm/W	4000 lm
91847800	SP522P 2xLED20S/840 PSD-E SMTT GR	(0.38, 0.38) SDCM <3	4000 K	143 lm/W	4000 lm
91848500	SP524P 2xLED15S/830 PSD DCB WH	(0.43, 0.40) SDCM <3	3000 K	128 lm/W	3000 lm
91850800	SP524P 2xLED15S/840 PSD DCB WH	(0.38, 0.38) SDCM <3	4000 K	133 lm/W	3000 lm

LumiStone SP520P/SP522P/SP524P/SP526P

Order Code	Full Product Name	Opprinnelig kromatisitet	Oppr. Korr. Fargetemperatur	Opprinnelig lyseffekt for LED-armatur	Opprinnelig lysytelse
91852200	SP526P 2xLED20S/830 PSD DCB WH	(0.43, 0.40) SDCM <3	3000 K	136 lm/W	4000 lm
91854600	SP526P 2xLED20S/840 PSD DCB WH	(0.38, 0.38) SDCM <3.5	4000 K	143 lm/W	4000 lm
91849200	SP524P 2xLED15S/830 PSD DCB GR	(0.43, 0.40) SDCM <3	3000 K	128 lm/W	3000 lm

Order Code	Full Product Name	Opprinnelig kromatisitet	Oppr. Korr. Fargetemperatur	Opprinnelig lyseffekt for LED-armatur	Opprinnelig lysytelse
91851500	SP524P 2xLED15S/840 PSD DCB GR	(0.38, 0.38) SDCM <3	4000 K	133 lm/W	3000 lm
91853900	SP526P 2xLED20S/830 PSD DCB GR	(0.43, 0.40) SDCM <3	3000 K	136 lm/W	4000 lm
91855300	SP526P 2xLED20S/840 PSD DCB GR	(0.38, 0.38) SDCM <3	4000 K	143 lm/W	4000 lm

Innledende ytelse (i samsvar med IEC) (2/2)

Order Code	Full Product Name	Opprinnelig inngangseffekt
91840900	SP520P 2xLED15S/830 PSD-E SMTT WH	23.5 W
91842300	SP520P 2xLED15S/840 PSD-E SMTT WH	22.5 W
91844700	SP522P 2xLED20S/830 PSD-E SMTT WH	29.5 W
91846100	SP522P 2xLED20S/840 PSD-E SMTT WH	28 W
91841600	SP520P 2xLED15S/830 PSD-E SMTT GR	23.5 W
91843000	SP520P 2xLED15S/840 PSD-E SMTT GR	22.5 W
91845400	SP522P 2xLED20S/830 PSD-E SMTT GR	29.5 W
91847800	SP522P 2xLED20S/840 PSD-E SMTT GR	28 W

Order Code	Full Product Name	Opprinnelig inngangseffekt
91848500	SP524P 2xLED15S/830 PSD DCB WH	23.5 W
91850800	SP524P 2xLED15S/840 PSD DCB WH	22.5 W
91852200	SP526P 2xLED20S/830 PSD DCB WH	29.5 W
91854600	SP526P 2xLED20S/840 PSD DCB WH	28 W
91849200	SP524P 2xLED15S/830 PSD DCB GR	23.5 W
91851500	SP524P 2xLED15S/840 PSD DCB GR	22.5 W
91853900	SP526P 2xLED20S/830 PSD DCB GR	29.5 W
91855300	SP526P 2xLED20S/840 PSD DCB GR	28 W

Mekanisk og innfatning

Order Code	Full Product Name	Farge
91840900	SP520P 2xLED15S/830 PSD-E SMTT WH	hvit
91842300	SP520P 2xLED15S/840 PSD-E SMTT WH	hvit
91844700	SP522P 2xLED20S/830 PSD-E SMTT WH	hvit
91846100	SP522P 2xLED20S/840 PSD-E SMTT WH	hvit
91841600	SP520P 2xLED15S/830 PSD-E SMTT GR	grå
91843000	SP520P 2xLED15S/840 PSD-E SMTT GR	grå
91845400	SP522P 2xLED20S/830 PSD-E SMTT GR	grå
91847800	SP522P 2xLED20S/840 PSD-E SMTT GR	grå

Order Code	Full Product Name	Farge
91848500	SP524P 2xLED15S/830 PSD DCB WH	hvit
91850800	SP524P 2xLED15S/840 PSD DCB WH	hvit
91852200	SP526P 2xLED20S/830 PSD DCB WH	hvit
91854600	SP526P 2xLED20S/840 PSD DCB WH	hvit
91849200	SP524P 2xLED15S/830 PSD DCB GR	grå
91851500	SP524P 2xLED15S/840 PSD DCB GR	grå
91853900	SP526P 2xLED20S/830 PSD DCB GR	grå
91855300	SP526P 2xLED20S/840 PSD DCB GR	grå

