



# Lineco – eine wirtschaftliche Alternative unter den Lichtleisten

## Lineco

Philips Lineco TMS022 ist eine funktionale und wirtschaftliche Lichtleiste für 1 oder 2 TL-D Leuchtstofflampen. Sie lässt sich sehr schnell und werkzeuglos mit einem Handgriff installieren. Der verschiebbare Anschlussblock erlaubt eine flexible Verkabelung (Kabeleingang in der Mitte oder an Stirnkappen). Die freistrahrende Lichtleiste Lineco kann optional auch mit einem weißen Stahlblechreflektoren ausgestattet werden.

### Vorteile

- Funktionelle und freistrahrende Einzellichtleiste für TL-D Leuchtstofflampen
- Optionaler weißer Stahlblechreflektor für bessere Lichtlenkung
- Schnelle, werkzeuglose Montage mit einem verschiebbaren Anschlussblock

### Merkmale

- Für ein oder zwei TL-D Leuchtstofflampen
- Lieferung mit Warmstart-EVG (HFP) und ohne Lampe
- optional verfügbar: weißer Stahlblechreflektor

### Anwendung

- Verkaufsraumbeleuchtung
- Voutenbeleuchtung
- Nebenräume
- Industrie

### Spezifikationen

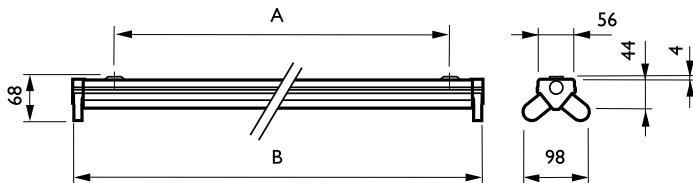
<b>Leuchtenbezeichnung</b>	TMS022
<b>Leuchtmittel</b>	Leuchtstofflampen: - 1 oder 2 x MASTER TL-D / G13 / 18, 36, 58 W
<b>Lampe inklusive</b>	Nein
<b>Vorschaltgerät</b>	Elektronisch, 220 - 240 V / 50 - 60 Hz: - Warmstart-EVG (HFP)
<b>Elektrischer Anschluss</b>	Steckanschlussklemme (PI)
<b>Option</b>	Durchgangsverdrahtung: 1-phasig (TW1) Spezielle Schienenleuchte mit Befestigungspunkten für C-Reflektoren (SH)

<b>Material</b>	Stahlblech, weiß
<b>Installation</b>	Einzelanordnung, Schraubmontage Anschlussblock lässt sich verschieben (Ausführung für 2 Lampen)
<b>Zubehör</b>	Weißer einteiliger symmetrischer Reflektor (für Ausführungen mit 1 und 2 Lampen), asymmetrischer Reflektor (für Ausführung mit 1 Lampe), C-Reflektor aus Aluminium für SH-Schienenleuchten
<b>Anwendungsbereich</b>	Vouten- oder Regalbeleuchtung im Einzelhandel, Industrie

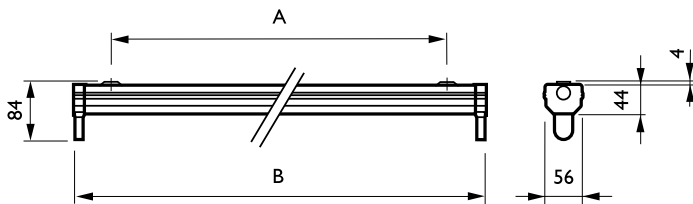
## Versions



## Abmessungsskizzen

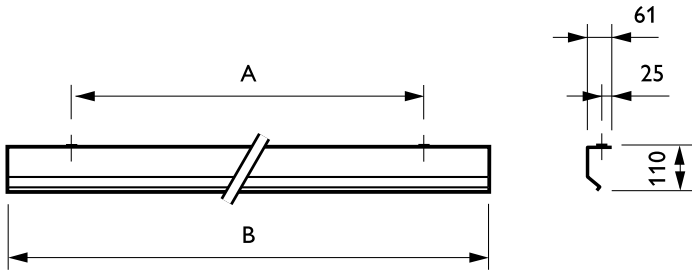


Product
TMS022 2xTL-D18W HFS
TMS022 2xTL-D58W HFS
TMS022 2xTL-D36W HFS



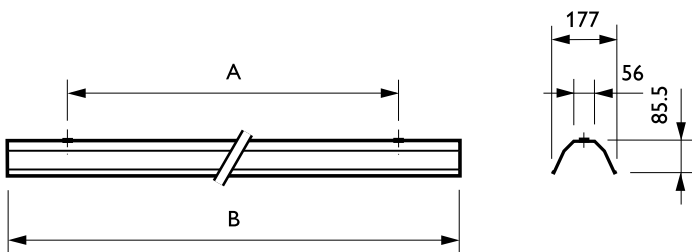
Product
TMS022 1xTL-D58W HFS
TMS022 1xTL-D36W HFS
TMS022 1xTL-D18W HFS

Abmessungsskizzen



Product

GMS022 1 58 R-A  
 GMS022 1 36 R-A



Product

GMS022 1/2 58 R  
 GMS022 1/2 36 R  
 GMS022 1/2 18 R

Zubehör



Ordercode 910400620418,  
 910400620518, 910400620618



Ordercode 910400620718,  
 910400620818



Ordercode 11775199

### Zulassungen und Anwendungseigenschaften

Schlagfestigkeit (IK)	IK02
Schutzart (IP)	IP20

### Elektrische Kenndaten

Eingangsspannung	230 bis 240 V
------------------	---------------

### Allgemeine Eigenschaften

CE-Zeichen	ja
IEC-Schutzart	Schutzklasse I
Kompensation	Nein
Länderversion	NO
Notbeleuchtung	nein
ENEC-Zeichen	ENEC Zeichen
Entflammbarkeitszeichen	F
Betriebsgerät	HFS
Glühfadentest	Temperatur: 650 °C, Dauer: 5 s
Kombipack	Nein
Lampenfamiliencode	TL-D
Optiktyp	nein
Produktfamiliencode	TMS022

### Allgemeine Eigenschaften

Order Code	Full Product Name	Lampenleistung	Anzahl Lichtquellen
11870399	TMS022 1xTL-D18W HFS	18 W	1
13556499	TMS022 1xTL-D36W HFS	36 W	1
13558899	TMS022 1xTL-D58W HFS	58 W	1
13560199	TMS022 2xTL-D36W HFS	36 W	2
13562599	TMS022 2xTL-D58W HFS	58 W	2
04698199	TMS022 2xTL-D18W HFS	18 W	2

