



# Lineco TMS022 – ЭКОНОМИЧНЫЙ ВЫБОР

## Lineco TMS022

Lineco TMS022 – функциональный и экономичный, монтируемый на поверхность реечный светильник для одной или двух люминесцентных ламп TL-D с возможностью выбора из двух оптических систем: симметричного и асимметричного освещения. Быстрая установка, не требует применения инструментов, все можно произвести вручную. Переставляемый контактный блок обеспечивает возможность гибкой организации соединений (ввод проводов центральный или через торцы). Широкий выбор присоединяемых аксессуаров.

### Преимущества

- Экономичное решение в виде функционального реечного светильника поверхностного монтажа с 1 или 2 люминесцентными лампами TL-D
- Выбор отражателей для симметричного или асимметричного светораспределения
- Быстрая установка без использования инструментов может быть выполнена единственным специалистом

### Характеристики

- Одна или две люминесцентные лампы TL-D
- Симметричная или асимметричная оптика
- Быстрая установка без инструментов
- Переставляемый контактный блок
- Широкий ассортимент подключаемых устройств

### Применение

- Предприятия розничной торговли
- Промышленные объекты

### Спецификации

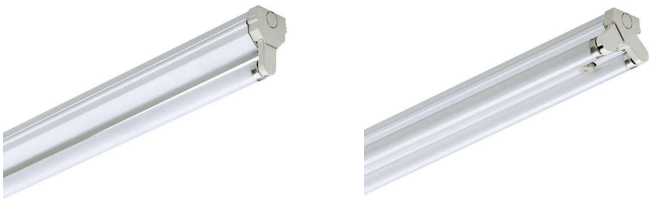
Тип	TMS022	Допустимый тип ламп	Люминесцентные:
-----	--------	---------------------	-----------------

## Lineco TMS022

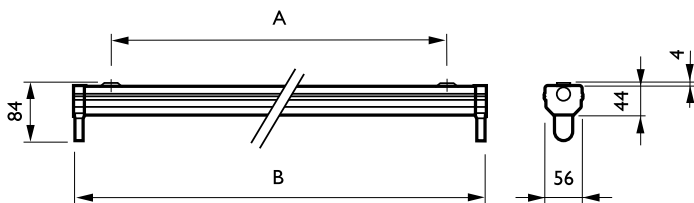
	- 1 x или 2 x MASTER TL-D / G13 / 15, 18, 30, 36, 58 W
<b>Лампа в комплекте</b>	Да (цветовые характеристики 830 или 840) Нет
<b>ПРА</b>	Электромагнитный (низкие потери), 230 В / 50 Гц: - Индуктивный (I) - Индуктивный, параллельно компенсированный (IC) Электронный, 220 - 240 В / 50 - 60 Гц: - ВЧ теплового старта (HFP) - ВЧ регулируемые (HFR) - Встроенная электронная система (EI)
<b>Соединение</b>	Зажимной коннектор (PI)
<b>Опции</b>	Сквозная проводка: однофазная (TW1) Специальные светильники (SH) с крепежными точками только для отражателей типа С

<b>Материалы и отделка</b>	Листовая сталь, белая
<b>Установка</b>	Индивидуально; крепление на винтах Возможность перестановки контактного блока (двухламповая версия)
<b>Аксессуары</b>	Неразъемный симметричный отражатель белого цвета (для 1- и 2-ламповой версии), асимметричный отражатель (для 1-ламповой версии), С – алюминиевый зеркальный отражатель используется со светильниками типа SH
<b>Области применения</b>	Производственные помещения с нормальными условиями среды, различные магазины

### Versions



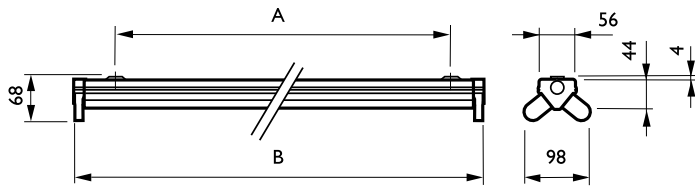
### Чертеж размеров



Product
TMS022 1xTL-D58W HF
TMS022 1xTL-D36W HF
TMS022 1xTL-D30W HF

## Lineco TMS022

### Чертеж размеров

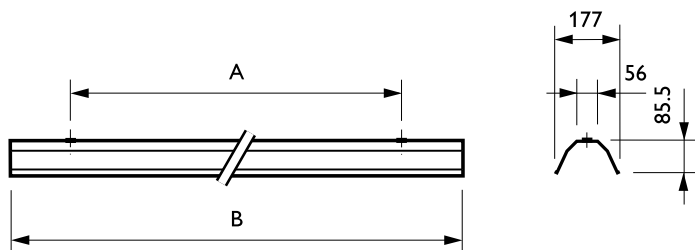


#### Product

TMS022 2xTL-D36W HF

TMS022 2xTL-D58W HF

TMS022 2xTL-D18W HF



#### Product

GMS022 1/2 18 R

GMS022 1/2 36 R

GMS022 1/2 58 R

### Аксессуары



Ordercode 910400620418,  
910400620518, 910400620618

## Соответствие требованиям и область применения

Код степени защиты от механических воздействий	IK02
Код защиты от проникновения	IP20

## Эксплуатационные и электрические характеристики

Входное напряжение	230 to 240 V
--------------------	--------------

## Общая информация

Маркировка CE	CE mark
Класс защиты по МЭК	Класс безопасности I
Версия для страны	NO
Аварийное освещение	No
Метка ENEC	ENEC mark
Знак пожароопасности	F
ПРА	HF
Испытание на воспламеняемость от раскаленной проволоки	Температура 650°C, продолжительность 5 с
Комбираб	-
Код лампового семейства	TL-D
Тип оптики	No
Код семейства продуктов	TMS022

## Общая информация

Order Code	Full Product Name	Цепь компенсации	Мощность лампы	Количество источников света
910402269403	TMS022 1xTL-D36W HF	Inductive parallel compensated	36 W	1
910402269603	TMS022 1xTL-D58W HF	-	58 W	1
910925850203	TMS022 1xTL-D30W HF	-	30 W	1
910402269503	TMS022 2xTL-D36W HF	-	36 W	2
910402269703	TMS022 2xTL-D58W HF	-	58 W	2
910925850103	TMS022 2xTL-D18W HF	-	18 W	2

