



Maak uw stad stad klaar voor de toekomst met DigiStreet.

DigiStreet

Ontworpen voor een langdurig partnerschap: de systeemklare architectuur van DigiStreet stelt u in staat om vandaag al te profiteren van de voordelen van connected lighting en maakt uw stad klaar voor toekomstige innovaties! De twee aansluitbussen kunnen rechtstreeks op het Philips CityTouch-systeem worden aangesloten en maken toekomstige uitbreidingen van het internet der dingen mogelijk. Daarnaast kan elke armatuur geïdentificeerd worden met de Philips Servicetag-app. Met het simpelweg scannen van een QR-code, krijgt u direct toegang tot de armatuurconfiguratie, wat bewerkingen voor onderhoud en programmering vereenvoudigt, in welke fase van de levensduur een armatuur ook verkeert. DigiStreet is ook uitgerust met speciale lichtrecepten. Deze helpen een optimaal ecosysteem voor vleermuizen in stand te houden en om lichtvervuiling te verminderen.

Voordelen

- Klaar voor de toekomst: gemakkelijk te upgraden direct na de installatie of later met (toekomstige) CMS-nodes en -sensoren om nieuwe functionaliteiten mogelijk te maken.
- Geoptimaliseerde oplossing voor wegen- en straattoepassingen met energiebesparingen tot wel 80% vergeleken met conventionele armaturen.
- Volledig toepassingsgebied dankzij verbeterde optische lichtverdelingen en het Philips LEDGINE-O-platform.
- Identificatie ter plekke met de Philips Servicetag voor eenvoudiger en sneller onderhoud van armaturen.

Kenmerken

- Eenvoudige identificatie van armaturen dankzij de Philips Servicetag
- Hoog rendement tot 161 lm/W
- Keuze uit meer dan 30 verschillende bundels en verschillende interne louveres
- Piekspanningsbeveiliging, 10 kV
- L-tune software verkrijgbaar
- Levensduur 100.000 uur tot L96 bij Tq +25 °C
- Interne louvere (optioneel)

Toepassing

- Verkeerswegen en hoofdtoegangswegen.
- Stadscentra- en woonwijken
- Doorgaande- en hoofdstraten.
- Fietspaden, voetpaden en voetgangersoversteekplaatsen.

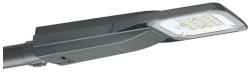
Specificaties

Type	BGP760 (Micro-uitvoering) BGP761 (Mini-uitvoering)
Lichtbron	Integrale LED-module
Lampvermogen	Micro-uitvoering: 8 tot 40 W Mini-uitvoering: 21 tot 72 W
Bundelhoek	75°
Lichtstroom	Micro-uitvoering: van 840 tot 4770 lm Mini-uitvoering: van 2500 tot 8860 lm
Armatuurrendement	Micro-uitvoering: tot 119 lm/W Mini-uitvoering: tot 133 lm/W Warmwit (WW): 3000 K Neutraalwit (NW): 4000K Koelwit (CW): 5700K
Kleurweergave-index (CRI)	NW en CW : 70 WW: 80
Levensduur	100.000 uur bij Mini-uitvoering L80B10
Bereik van bedrijfstemperatuur	-20°C tot +35°C
Driver	Ingebouwd(LED-module met eigen driver)
Netspanning	220-240 V/50-60 Hz
Aanloopstroom	40 W: 22 A/290 µs 75 W: 46 A/250 µs
Dimmen	DynaDimmer LineSwitch AmpDim

Optiek	DM10, DM11, DM12, DM30, DM31, DM32, DM33, DM50, DM70, DM10 DN11, DW10, DW12, DW50, DX10, DX50, DX51, DX70, DS50, DPR1, DPR2
Optisch element	BL1, BL2
Lichtkap	Vlakke glasplaat
Materiaal	Hogedrukietaluminium LM6
Kleur	RAL 7035 of RAL 10714 Andere RAL- of AKZO-kleuren verkrijgbaar op aanvraag
Aansluiting	Insteekconnector
Onderhoud	Klem voor opening Philips Service-tag
Installatie	Paaltop: 48 - 62 of 76 mm Opschuifmontage: 32 - 48 mm, 48 - 62 mm
Bedrijfstemperatuur	-20 °C < Ta < 35 °C
Aanbevolen montagehoogte	4 tot 12 m
Standaard kantelhoek paaltop	0°
Verstelbare kantelhoek	-20°, -15°, -10°, -5°, 0°, +5°, +10°, +15°, +20°
Verstelbare lichtverdeling: (in aantal posities)	Nee
Max. SCx	...m²

Versions

DigiStreet BGP760
wegverlichtingsarmatuur



Productgegevens

Digistreet-BGP760-DP06.tif



Digistreet-BGP760-DP09.tif



Digistreet-BGP760-DP10.tif



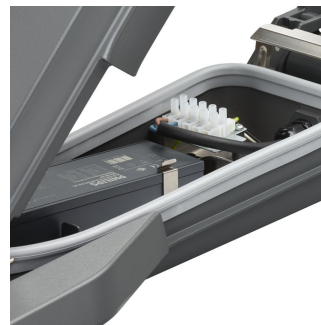
Digistreet-BGP760-DP11.tif



Digistreet-BGP761-DP17.tif

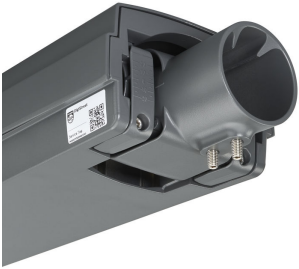


Digistreet-BGP761-DP18.tif



Productgegevens

Digistreet-BGP761-DP19.tif



Digistreet-BGP761-DP20.tif



Digistreet-BGP761-DP21.tif



Digistreet-BGP761-DP22.tif



Digistreet-BGP761-DP23.tif



Digistreet-BGP761-DP24.tif



Digistreet-BGP761-DP25.tif



Digistreet-BGP761-DP26.tif



Toepassingsomstandigheden

Maximum dim level	Niet van toepassing
-------------------	---------------------

Goedkeuring en Toepassing

Mech. impact protection code	IK09
------------------------------	------

Regelsystemen en Dimmers

Dimbaar	Nee
---------	-----

Algemene informatie

CE-markering	CE-markering
Light source color	740 neutraalwit
Optical cover/lens type	Vlak glas
Driver/VSA meegeleverd	Ja
Brandbaarheidsmarkering	-
VSA	Elektronisch
Gloeidraadtest	Temperatuur 650 °C, duur 5 s
Light source replaceable	Nee
Number of gear units	1 unit
Number of light sources	1
Product Family Code	BGP760

Initiële prestaties (conform IEC)

Initiële gecorreleerde kleurtemperatuur	4000 K
Initiële Kleurweergave-index (CRI)	70

Eisen aan armatuurontwerp

Standaard kantelhoek opschuifmontage	0°
Standaard kantelhoek opzetmontage	0°
Upward light output ratio	0

Mechanische eigenschappen en Behuizing

Kleur	Dark grey
-------	-----------

Bedrijfs- en Elektrische gegevens

Order Code	Full Product Name	Stroomsterkte driver
37679900	BGP760 LED10-/740 I DM10 DGR 32-48	209 mA
37681200	BGP760 LED14-/740 I DN10 DGR 32-48	298 mA
37685000	BGP760 LED22-/740 I DM50 DGR 32-48	489 mA
37687400	BGP760 LED27-/740 I DS50 DGR 32-48	287 mA
37689800	BGP760 LED34-/740 I DX10 DGR 32-48	368 mA
37691100	BGP760 LED44-/740 I DW50 DGR 32-48	489 mA

Algemene informatie

Order Code	Full Product Name	Bundelspreiding armatuur	Lamp family		UL-markering
			code	Optiektype	
37679900	BGP760 LED10-/740 I DM10 DGR 32-48	157° - 33° x 55°	LED10	Lichtverdeling middelbreed 10	Nee
37681200	BGP760 LED14-/740 I DN10 DGR 32-48	68° x 157°	LED14	Lichtverdeling smal 10	Nee
37685000	BGP760 LED22-/740 I	154° - 31° x 54°	LED22	Lichtverdeling middelbreed 50	Nee

Order Code	Full Product Name	Bundelspreiding armatuur	Lamp family		UL-markering
			code	Optiektype	
	DM50 DGR 32-48				
37687400	BGP760 LED27-/740 I DS50 DGR 32-48	32° x 29°	LED27	Lichtverdeling symmetrisch 50	Nee
37689800	BGP760 LED34-/740 I DX10 DGR 32-48	150° - 43° x 67°	LED34	Lichtverdeling extra breed 10	Nee

Order Code	Full Product Name	Bundelspreiding armatuur	Lamp family		UL-markering
			code	Optiektype	
37691100	BGP760 LED44-/740 I	152° - 24° x 66°	LED44	Lichtverdeling breed 50	-

Order Code	Full Product Name	Bundelspreiding armatuur	Lamp family		UL-markering
			code	Optiektype	
	DW50 DGR 32-48				

Initiële prestaties (conform IEC)

Order Code	Full Product Name	Initial luminous flux
37679900	BGP760 LED10-/740 I DM10 DGR 32-48	900 lm
37681200	BGP760 LED14-/740 I DN10 DGR 32-48	1274 lm
37685000	BGP760 LED22-/740 I DM50 DGR 32-48	2002 lm

Order Code	Full Product Name	Initial luminous flux
37687400	BGP760 LED27-/740 I DS50 DGR 32-48	2403 lm
37689800	BGP760 LED34-/740 I DX10 DGR 32-48	2958 lm
37691100	BGP760 LED44-/740 I DW50 DGR 32-48	3784 lm

