



Eine flexible und kostengünstige Beleuchtungslösung für den Einzelhandel

GreenSpace Accent Fixed

Die GreenSpace Accent Familie ermöglicht Einzelhändlern und Gebäudebetreibern einfach und kostengünstig auf LED-Technologie umzusteigen - ohne auf eine hervorragende Lichtqualität verzichten zu müssen, bei gleichzeitigen maßgeblichen Energieeinsparungen. Dank des Deckenausschnitts von 175mm kann von vielen konventionellen Leuchten direkt auf die LED-Lösung GreenSpace Accent umgerüstet werden. GreenSpace Accent starr bietet eine ideale Lösung für Ihren Verkaufsraum: die Leuchten eignen sich für die Allgemeinbeleuchtung oder für die Akzentbeleuchtung. Dank der großen Auswahl an Lichtfarben und speziellen LED-Modulen bietet GreenSpace Accent Ihnen stets die richtige Lichtqualität für Ihre Waren. Es gibt z.B. verschiedene LED Module speziell für Anwendungen im Bereich Mode, oder auch für dedizierte Bereiche wie Backwaren oder frische Lebensmittel. Auf der Philips Webseite können Sie noch mehr über die Vorzüge der LED-Module CrispWhite, PremiumWhite, Fresh Food Meat oder Fresh Food Champagne erfahren.

Vorteile

- Beste Lichtqualität mit einem sehr kompakten Gehäuse mit geringer Einbauhöhe
- Geringe Blendung durch einen leicht zurückgesetzten Reflektor
- Viele verschiedene Einsatzgebiete

Merkmale

- Hervorragende Lichtqualität dank Philips PerfectAccent Reflektoren
- Hohe Effizienz
- 1:1-Ersatz für Einbaustrahler mit CDM Leuchtmitteln

GreenSpace Accent Fixed

Anwendung

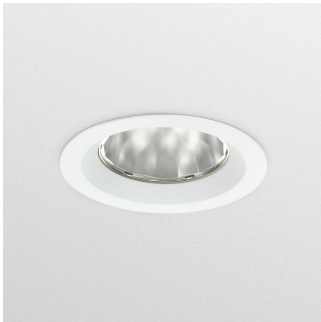
- Einzelhandel, insbesondere Supermärkte und Modegeschäfte

Spezifikationen

Typ	RS340B
Deckentyp	Deckensysteme mit sichtbaren und unsichtbaren T-Tragprofilen und für Gipskartondecken
Lichtquelle	Nicht auswechselbares LED-Modul
Leistung	1700 lm – 15 W, 2700 lm – 27 W, 3900 lm – 34,5 W bei 3000 K 1900 lm – 26 W; 2600 lm – 39 W bei FMT (Fresh Food Meat)
Abstrahlungswinkel	MB (24°) WB (36°) VWB (60°)
Lichtstrom	2800, 4000 lm bei 3000 K 1900, 2600 lm bei FMT 2700 lm bei CH (Fresh Food Champagne)
Farbtemperatur	2500 K (für CH) 2700, 3000 K (für 830, PremiumWhite PW9, CrispWhite CRW, FMT) 4.000K
Farbwiedergabeindex	80 für 827, 830, 840, FMT, CH 90 für PW9 >95 für CRW
Nutzlebensdauer L70B50	70,000 hours

Nutzlebensdauer L80B50	50.000 Stunden
Nutzlebensdauer L90B50	25.000 Stunden
Durchschnittliche	+25°C
Umgebungstemperatur	
Betriebstemperaturbereich	+10 bis +40°C
h	
Treiber	Separat
Netzspannung	230 oder 240V/50–60Hz
Dimmen	Nicht dimmbar(PSU-E) DALI – dimmbar(PSD-E)
Material	Gehäuse: Aluminiumdruckguss
Farbe	Weiß (WH, RAL9003), Schwarz (BK, RAL 9004), Silber (SI, RAL9006)
Optische Abdeckung	PMMA, klar Schnellsteckverbinder mit Zugentlastung (PIP), 3-adriger Wieland/Adels-Stecker (CW3), 3-adriger Wieland/Adels-Stecker mit Verriegelung (CW-L)
Installation	Befestigung durch Befestigungsfedern Durchgangsverdrahtung möglich

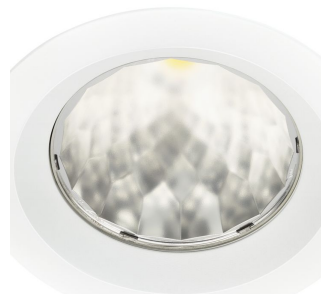
Versions



Produktdetails



GreenSpace_Accent_Fixed-RS340B-
DP01.tif



GreenSpace_Accent_Fixed-RS340B-
DP02.tif

GreenSpace Accent Fixed

Produktdetails

GreenSpace_Accent_Fixed-RS340B-
DP03.tif



Anwendungsparameter

Umgebungstemperaturbereich	+10 bis +25 °C
Geeignet zum häufigen An- und Ausschalten	Ja

Zulassungen und Anwendungseigenschaften

Schlagfestigkeit (IK)	IK02
Schutzart (IP)	IP20

Elektrische Kenndaten

Eingangsspannung	220 bis 240 V
------------------	---------------

Allgemeine Eigenschaften

Ausstrahlungswinkel der Lichtquelle	120 °
CE-Zeichen	ja
IEC-Schutzart	Schutzklasse II
Betriebsgerät inklusive	Ja
ENEC-Zeichen	ENEC Zeichen
Entflammbarkeitszeichen	F
Glühfadentest	Temperatur: 650 °C, Dauer: 30 s
Lichtquelle austauschbar	Nein
Anzahl Vorschaltgeräte	1 Einheit
Produktfamiliencode	RS340B

Initialkennwerte (IEC konform)

Init. Farbwiedergabeindex	≥80
Lichtstromtoleranz	+/-10%

Mechanische Kenndaten

Farbe	Weiß
-------	------

Lebensdauer kennwerte (IEC konform)

Treiber-Ausfallrate bei 5000 Std.	1 %
Nutzlebensdauer L80B50	50000 h
Nutzlebensdauer L90B50	25000 h

Anwendungsparameter

Order Code	Full Product Name	Maximaler Dimmlevel
17208400	RS340B LED27S/830 PSU-E VWB II WH	-
17209100	RS340B LED27S/830 PSD-E VWB II WH	1%
17213800	RS340B LED39S/840 PSD-E WB II WH	1%
17218300	RS340B LED39S/830 PSU-E VWB II WH	-
17219000	RS340B LED39S/830 PSD-E VWB II WH	1%

Dimmen

GreenSpace Accent Fixed

Order Code	Full Product Name	Dimmbar
17208400	RS340B LED27S/830 PSU-E VWB II WH	Nein
17209100	RS340B LED27S/830 PSD-E VWB II WH	Ja
17213800	RS340B LED39S/840 PSD-E WB II WH	Ja

Order Code	Full Product Name	Dimmbar
17218300	RS340B LED39S/830 PSU-E VWB II WH	Nein
17219000	RS340B LED39S/830 PSD-E VWB II WH	Ja

Allgemeine Eigenschaften

Order Code	Full Product Name	Optiktyp
17208400	RS340B LED27S/830 PSU-E VWB II WH	VWB
17209100	RS340B LED27S/830 PSD-E VWB II WH	VWB
17213800	RS340B LED39S/840 PSD-E WB II WH	WB

Order Code	Full Product Name	Optiktyp
17218300	RS340B LED39S/830 PSU-E VWB II WH	VWB
17219000	RS340B LED39S/830 PSD-E VWB II WH	VWB

Initialkennwerte (IEC konform) (1/2)

Order Code	Full Product Name	Initialer Farbraum	Init. Kor. Farbtemperatur	Initiale Leuchtenlichtausbeute	Lichtstrom-Neuwert
17208400	RS340B LED27S/830 PSU-E VWB II WH	(0.43, 0.40)	3000 K	100 lm/W	2700 lm
17209100	RS340B LED27S/830 PSD-E VWB II WH	(0.43, 0.40)	3000 K	100 lm/W	2700 lm
17213800	RS340B LED39S/840 PSD-E WB II WH	(0.38, 0.38)	4000 K	118 lm/W	3900 lm

Order Code	Full Product Name	Initialer Farbraum	Init. Kor. Farbtemperatur	Initiale Leuchtenlichtausbeute	Lichtstrom-Neuwert
17218300	RS340B LED39S/830 PSU-E VWB II WH	(0.43, 0.40)	3000 K	115 lm/W	3900 lm
17219000	RS340B LED39S/830 PSD-E VWB II WH	(0.43, 0.40)	3000 K	115 lm/W	3900 lm

Initialkennwerte (IEC konform) (2/2)

Order Code	Full Product Name	Initiale Eingangsleistung
17208400	RS340B LED27S/830 PSU-E VWB II WH	27 W
17209100	RS340B LED27S/830 PSD-E VWB II WH	27 W
17213800	RS340B LED39S/840 PSD-E WB II WH	33 W

Order Code	Full Product Name	Initiale Eingangsleistung
17218300	RS340B LED39S/830 PSU-E VWB II WH	34 W
17219000	RS340B LED39S/830 PSD-E VWB II WH	34 W

