



# ProAir – Eine gelungene Kombination aus Design, Lichtqualität und Effizienz

## ProAir LED, Stromschienenstrahler

Store Designer bevorzugen einen Strahler, der sich unauffällig in ihr Storedesign integrieren lässt. Visual Merchandiser benötigen hohe Lichtqualität und Strahler, die sich einfach ausrichten lassen. Maintenance Manager und Energiebeauftragte wiederum möchten den Energieverbrauch und die Wartungskosten reduzieren. Der LED Stromschienenstrahler ProAir berücksichtigt diese Anforderungen: er bietet ein elegantes und kompaktes Design, intensive Weißtöne, gesättigte Farben und eine exzellente Farbhomogenität, sowie eine "saubere" Lichtverteilung für kräftige Akzente. Dank der hohen Effizienz und der langen Nutzlebensdauer sorgt die ProAir Familie für geringem Wartungsaufwand und besonders niedrigen Energieverbrauch.

### Vorteile

- Attraktives Design, das sich perfekt in die Architektur des Verkaufsraumes einfügt.
- Hochwertige Lichtqualität durch Einsatz von CrispWhite, welches ein optimiertes Farbspektrum, für intensive Weißtöne und gesättigte Farben bei einer exzellenten Farbwiedergabe Ra 95 bietet. Durch den Einsatz von PremiumWhite LED Modulen bietet ProAir authentische Farben, und vermittelt den gleichen Lichteindruck wie die CDM Elite Lampen.

# ProAir LED, Stromschieneustrahler

## Merkmale

- LED Stromschieneustrahler mit verschiedenen Lichtstropaketen und Gehäusefarben
- Erhältlich als Standard-High Efficiency-Version, CrispWhite oder PremiumWhite Version
- Mit dimmbaren (DALI) oder schaltbarem (PSE) Betriebsgerät
- Verschiedene Ausstrahlungswinkel (engstrahlend bis breitstrahlend, sehr breitstrahlend nur auf Anfrage)
- Passive Kühltechnologie

## Anwendung

- Einzelhandel, Kaufhäuser, Modegeschäfte, Möbelhäuser, Hotels, Büros

## Spezifikationen

<b>Leuchtenbezeichnung</b>	ST640T (LED Stromschieneustrahler; Standard-Version) ST641T (LED Stromschieneustrahler; High Efficiency-Version) ST642T (LED Stromschieneustrahler; CrispWhite-Version)
<b>Lichtquelle</b>	Nicht auswechselbares LED-Modul
<b>Systemleistung</b>	ST640T: - ca. 21 W (LED11S) - ca. 22 W (LED16S) - ca. 34 W (LED25S) ST641T: - ca. 25 W (LED25S) ST642T: - ca. 22 W (LED16S/CRW) - ca. 36 W (LED25S/CRW)
<b>Ausstrahlungswinkel</b>	engstrahlend (NB) ~ 8° bei Lichtfarbe 830, engstrahlend (NB) ~ 18° bei Lichtfarbe 930, tief-/ breitstrahlend (MB) ~ 25° breitstrahlend (WB) ~ 35°
<b>Ähnlichste</b>	3.000 K (Warmweiß)
<b>Farbtemperatur</b>	
<b>Farbwiedergabeindex</b>	80 (830)
<b>Ra</b>	90 (930) 92 (CRW)
<b>Standardabweichung</b>	3
<b>Farbabgleich</b>	
<b>Nutzlebensdauer</b>	70.000 Stunden
<b>L70B50</b>	

<b>Nutzlebensdauer</b>	50.000 Stunden
<b>L80B50</b>	
<b>Nutzlebensdauer</b>	25.000 Stunden
<b>L90B50</b>	
<b>Bemessungs-</b>	+25 °C
<b>Umgebungstemperatur</b>	
<b>Umgebungstemperatur</b>	+10° bis +40 °C
<b>bereich</b>	
<b>Betriebsgerät</b>	Integriert dimmbar (PSD) (DALI 1-100%) notstrom- und gleichspannungsgesegnet; oder schaltbar (PSU) nicht notstrom- und gleichspannungsgesegnet
<b>Netzspannung</b>	230 oder 240 V / 50-60 Hz
<b>Dimmen</b>	Optional dimmen (DALI 1-100%) möglich (PSD)
<b>Material</b>	Gehäuse und Betriebsgerätebox: Aluminium Reflektoren: beschichteter Kunststoff Optikabdeckung: Glas (GC) oder Acryl (ACT und ACD)
<b>Farbe</b>	Schwarz (BK) RAL 9004, Weiß (WH) ähnlich RAL 9003; weitere RAL-Farben auf Anfrage
<b>Elektrischer Anschluss</b>	Multiadapter für 3-Phasen-Stromschiene (PSU Versionen) oder DALI-Stromschiene (PSD Versionen)
<b>Installation</b>	Einfache Montage mit Universaladaptern an 3-Phasen Stromschiene bzw. DALI- Stromschiene
<b>Zubehör</b>	Blendschutzring gerade (GS), Blendschutzring asymmetrisch (SK), Wabenraster (HC), Stab zum leiterlosen Ausrichten der Strahler vom Boden aus (AP)

# ProAir LED, Stromschienenstrahler

## Versions



## Produktdetails



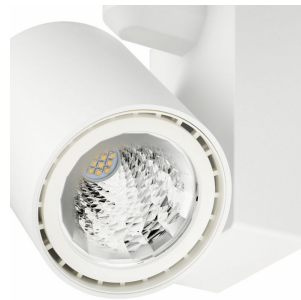
Passive Kühltechnologie



Passive Kühltechnologie



Hochwertige Lichtqualität durch PerfectAccent Reflektoren



Hochwertige Lichtqualität durch PerfectAccent Reflektoren



Spezielles Scharniergelenk zur leiterlosen Ausrichtung der Strahler



Spezielles Scharniergelenk zur leiterlosen Ausrichtung der Strahler

## ProAir LED, Stromschienenstrahler

### Zubehör



Ordercode 25986300



Ordercode 25987000



Ordercode 25988700



Ordercode 25989400

# ProAir LED, Stromschienenstrahler

## Anwendungsparameter

Umgebungstemperaturbereich +10 bis +40 °C

## Zulassungen und Anwendungseigenschaften

Schlagfestigkeit (IK) IK02

Schutzart (IP) IP20

## Elektrische Kenndaten

Eingangsspannung 220 bis 240 V

## Allgemeine Eigenschaften

Ausstrahlungswinkel der Lichtquelle 120 °

CE-Zeichen ja

IEC-Schutzart Schutzklasse I

Typ optische Abdeckung/Linse nein

Betriebsgerät inklusive Ja

ENEC-Zeichen ENEC Zeichen

Entflammbarkeitszeichen F

Blendschutzzubehör nein

Glühfadentest Temperatur: 650 °C, Dauer: 5 s

Lichtquelle austauschbar Nein

Anzahl Vorschaltgeräte 1 Einheit

Anzahl Lichtquellen 1

Produktfamiliencode ST640T

## Initialkennwerte (IEC konform)

Init. Korr. Farbtemperatur 3000 K

Lichtstromtoleranz +/-10%

## Mechanische Kenndaten

Farbe Weiß

## Anwendungsparameter

Order Code	Full Product Name	Maximaler Dimmlevel
87680000	ST640T LED17S/CRW PSU NB10 WH	-
87682400	ST640T LED20S/930 PSU NB10 WH	-
87683100	ST640T LED17S/830 PSU MB WH	-
87684800	ST640T LED17S/930 PSU MB WH	-
87685500	ST640T LED17S/CRW PSU MB WH	-
87686200	ST640T LED27S/830 PSU MB WH	-
87687900	ST640T LED27S/930 PSU MB WH	-
87688600	ST640T LED27S/CRW PSU MB WH	-
87764700	ST640T LED27S/930 PSD-VLC MB WH	1%
87765400	ST640T LED27S/930 PSU WB WH	-
91833300	ST640T LED49S/830 PSU WB WH	-

## Dimmen

Order Code	Full Product Name	Dimmbar
87680000	ST640T LED17S/CRW PSU NB10 WH	Nein
87682400	ST640T LED20S/930 PSU NB10 WH	Nein
87683100	ST640T LED17S/830 PSU MB WH	Nein
87684800	ST640T LED17S/930 PSU MB WH	Nein
87685500	ST640T LED17S/CRW PSU MB WH	Nein
87686200	ST640T LED27S/830 PSU MB WH	Nein

Order Code	Full Product Name	Dimmbar
87687900	ST640T LED27S/930 PSU MB WH	Nein
87688600	ST640T LED27S/CRW PSU MB WH	Nein
87764700	ST640T LED27S/930 PSD-VLC MB WH	Ja
87765400	ST640T LED27S/930 PSU WB WH	Nein
91833300	ST640T LED49S/830 PSU WB WH	Nein

## Allgemeine Eigenschaften

Order Code	Full Product Name	Lampenfamiliencode	Optiktyp
87680000	ST640T LED17S/CRW PSU NB10 WH	LED15S	NB10
87682400	ST640T LED20S/930 PSU NB10 WH	LED20S	NB10
87683100	ST640T LED17S/830 PSU MB WH	LED17S	MB
87684800	ST640T LED17S/930 PSU MB WH	LED17S	MB
87685500	ST640T LED17S/CRW PSU MB WH	LED17S	MB
87686200	ST640T LED27S/830 PSU MB WH	LED27S	MB

Order Code	Full Product Name	Lampenfamiliencode	Optiktyp
87687900	ST640T LED27S/930 PSU MB WH	LED27S	MB
87688600	ST640T LED27S/CRW PSU MB WH	LED27S	MB
87764700	ST640T LED27S/930 PSD-VLC MB WH	LED27S	MB
87765400	ST640T LED27S/930 PSU WB WH	LED27S	WB
91833300	ST640T LED49S/830 PSU WB WH	LED49S	WB

# ProAir LED, Stromschienenstrahler

## Initialkennwerte (IEC konform) (1/2)

Full						Full					
Order Code	Product Name	Initialer Farbraum	Init. Farbwiedergabeindex	Initiale Leuchtenlichtausbeute	Lichtstrom Neuwert	Order Code	Product Name	Initialer Farbraum	Init. Farbwiedergabeindex	Initiale Leuchtenlichtausbeute	Lichtstrom-Neuwert
87680000	ST640T LED17S/CRW PSU NB10 WH	(0.43, 0.40)	≥90	66,6666666666667 lm/W	1700 lm	87687900	ST640T LED27S/930 PSU MB WH	(0.43, 0.40)	≥90	105,88235294117646 lm/W	2700 lm
87682400	ST640T LED20S/930 PSU NB10 WH	(0.43, 0.40)	≥90	93,02325581395348 lm/W	2000 lm	87688600	ST640T LED27S/CRW PSU MB WH	(0.43, 0.40)	≥90	67,5 lm/W	2700 lm
87683100	ST640T LED17S/830 PSU MB WH	(0.43, 0.40)	≥80	118,05555555555556 lm/W	1700 lm	87764700	ST640T LED27S/930 PSD-VLC MB WH	(0.43, 0.40)	≥90	105,88235294117646 lm/W	2700 lm
87684800	ST640T LED17S/930 PSU MB WH	(0.43, 0.40)	≥90	102,40963855421685 lm/W	1700 lm	87765400	ST640T LED27S/930 PSU WB WH	(0.43, 0.40)	≥90	105,88235294117646 lm/W	2700 lm
87685500	ST640T LED17S/CRW PSU MB WH	(0.43, 0.40)	≥90	66,6666666666667 lm/W	1700 lm	91833300	ST640T LED49S/830 PSU WB WH	(0.43, 0.40)	≥80	122,5 lm/W	4900 lm
87686200	ST640T LED27S/830 PSU MB WH	(0.43, 0.40)	≥80	120 lm/W	2700 lm						

## Initialkennwerte (IEC konform) (2/2)

Order Code	Full Product Name	Initiale Eingangsleistung	Order Code	Full Product Name	Initiale Eingangsleistung
87680000	ST640T LED17S/CRW PSU NB10 WH	25.5 W	87687900	ST640T LED27S/930 PSU MB WH	25.5 W
87682400	ST640T LED20S/930 PSU NB10 WH	21.5 W	87688600	ST640T LED27S/CRW PSU MB WH	40 W
87683100	ST640T LED17S/830 PSU MB WH	14.4 W	87764700	ST640T LED27S/930 PSD-VLC MB WH	25.5 W
87684800	ST640T LED17S/930 PSU MB WH	16.6 W	87765400	ST640T LED27S/930 PSU WB WH	25.5 W
87685500	ST640T LED17S/CRW PSU MB WH	25.5 W	91833300	ST640T LED49S/830 PSU WB WH	40 W
87686200	ST640T LED27S/830 PSU MB WH	22.5 W			

## ProAir LED, Stromschienenstrahler

