

# Κορυφαίο γραμμικό φωτιστικό εσωτερικών χώρων για κρυφό φωτισμό και φωτισμό ανάδειξης με μονοθερμικό λευκό φως

## eW Cove MX Powercore

Το eW Cove MX Powercore παρέχει την υψηλότερη απόδοση φωτισμού στη σειρά των γραμμικών φωτιστικών συμπαγούς λευκού φωτός της Philips Color Kinetics. Το eW Cove MX Powercore μπορεί να χρησιμοποιηθεί για φωτισμό ανάδειξης και έμμεσο γενικό φωτισμό, καθώς και για όλη την γκάμα εφαρμογών κρυφού φωτισμού για τοίχους και οροφές. Το eW Cove MX Powercore φτάνει ή και υπερβαίνει την απόδοση ανάλογων συστημάτων γραμμικών ταινιών φθορίζοντος φωτισμού, ενώ παράλληλα μειώνει το κόστος εγκατάστασης, ενέργειας και συντήρησης. Το eW Cove MX Powercore προσφέρει στους αγοραστές που σκέφτονται το περιβάλλον μια ενεργειακά αποδοτική λύση φωτισμού, χωρίς συμβιβασμούς στην ποιότητα ή την ποσότητα του φωτός.

### Οφέλη

- Μέγιστη απόδοση φωτισμού
- Πολυάριθμες επιλογές για ευελιξία στο σχεδιασμό και στην εφαρμογή
- Οικονομικό, εύκολη εγκατάσταση και μεγάλη διάρκεια ζωής

## Χαρακτηριστικά

- Σταθερό λευκό φως ή φως με συμπαγές χρώμα και απόδοση φωτισμού έως 2.000 lumen ανά μέτρο
- απόδοση φωτεινότητας έως 59,4 lm/W
- Διαθέσιμο σε τέσσερις θερμοκρασίες χρώματος, οι οποίες κυμαίνονται από το θερμό (2700 K) έως το ψυχρό (4000 K), και σε τέσσερα συμπαγή χρώματα (κόκκινο, πράσινο, μπλε και πορτοκαλί)
- Βύσματα τροφοδοσίας από άκρο σε άκρο, τα οποία μπορούν να περιστραφούν κατά 180°
- περιστροφή σε διαβαθμίσεις των 10° έως και τις 170° για ακριβή στόχευση και μίξη χρωμάτων
- Δυνατότητα ομαλής ρύθμισης της έντασης με πολυάριθμους ρυθμιστές έντασης τύπου ELV
- εγγυημένη τέλεια ρύθμιση της έντασης από 0 έως 100% με την έκδοση Precision Dimming
- Έκδοση 1200 mm κατάλληλη για περισσότερες εφαρμογές και ευκολότερη εγκατάσταση
- δυνατότητα εναλλαγής με την έκδοση 305 mm

## Εφαρμογή

- Φωτισμός ανάδειξης
- Έμμεσος γενικός φωτισμός

## Χαρακτηριστικά

<b>Τύπος</b>	BCX416
<b>Πηγή φωτός</b>	Ολοκληρωμένη μονάδα LED
<b>Ισχύς (μέγιστη σε πλήρες φορτίο, σταθερή κατάσταση)</b>	12 W
<b>Γωνία δέσμης</b>	125 x 120° (ευρεία δέσμη) ή 50 x 70° (μεσαία δέσμη)
<b>Φωτεινή ροή</b>	2700 K: 527 lm (ευρεία δέσμη) / 384 lm (μεσαία δέσμη) 3000 K: 534 lm (ευρεία δέσμη) / 446 lm (μεσαία δέσμη) 3500 K: 576 lm (ευρεία δέσμη) / 476 lm (μεσαία δέσμη) 4000 K: 632 lm (ευρεία δέσμη) / 518 lm (μεσαία δέσμη)
<b>Απόδοση φωτιστικού</b>	2700 K: 43.9 lm/W (ευρεία δέσμη) / 34.9 lm/W (μεσαία δέσμη) 3000 K: 45.3 lm/W (ευρεία δέσμη) / 36.9 lm/W (μεσαία δέσμη) 3500 K: 48.4 lm/W (ευρεία δέσμη) / 40.0 lm/W (μεσαία δέσμη) 4000 K: 53.1 lm/W (ευρεία δέσμη) / 43.5 lm/W (μεσαία δέσμη)
<b>Συσχετισμένη θερμοκρασία χρώματος</b>	2.700, 3.000, 3.500 ή 4.000 K
<b>Δείκτης χρωματικής απόδοσης</b>	2.700 K: 82 3.000, 3.500 K: 84 4.000 K: 81

<b>Διατήρηση φωτεινότητας - L70</b>	50.000 ώρες στους 25 °C 37.000 ώρες στους 50 °C
<b>Διατήρηση φωτεινότητας - L50</b>	90.000 ώρες στους 25 °C 80.000 ώρες στους 50 °C
<b>Εύρος θερμοκρασιών λειτουργίας</b>	-20 έως +50 °C
<b>Τάση δικτύου</b>	100/120/208/220 - 240 V AC / 50-60 Hz
<b>Ρύθμιση έντασης</b>	Συμβατότητα με πολλούς ρυθμιστές έντασης ELV που διατίθενται στο εμπόριο
<b>Οπτικό σύστημα</b>	Ευρεία δέσμη ή μεσαία δέσμη
<b>Υλικό</b>	Περιβλήμα: χυτό αλουμίνιο Φακός: πολυανθρακικό
<b>Χρώμα</b>	Λευκό με φινιρίσμα με επικάλυψη πούδρας
<b>Σύνδεση</b>	Ολοκληρωμένα αρσενικά/θηλυκά φιν
<b>Εγκατάσταση</b>	Τοποθέτηση σε επιφάνεια ή σε ράγα τοποθέτησης
<b>Αξεσουάρ</b>	Ράγα τοποθέτησης, καλώδιο με σύνδεσμο και καλώδιο βραχυκυκλωτήρα

## Χαρακτηριστικά

<b>Τύπος</b>	BCX416
<b>Πηγή φωτός</b>	High power LEDs
<b>Ισχύς (μέγιστη σε πλήρες φορτίο, σταθερή κατάσταση)</b>	13 W (300 mm)
<b>Γωνία δέσμης</b>	120 x 120° (ευρεία δέσμη) ή 50 x 70° (μεσαία δέσμη)

<b>Φωτεινή ροή</b>	300 mm - 2700 K: 470 lm (ευρεία δέσμη) / 330 lm (μεσαία δέσμη) - 3000 K: 560 lm (ευρεία δέσμη) / 380 lm (μεσαία δέσμη) - 3500 K: 540 lm (ευρεία δέσμη) / 390 lm (μεσαία δέσμη) - 4000 K: 610 lm (ευρεία δέσμη) / 420 lm (μεσαία δέσμη)
	1200 mm

## eW Cove MX Powercore

	- 2700 K: 1880 lm (ευρεία δέσμη) / 1320 lm (μεσαία δέσμη)
	- 3000 K: 2240 lm (ευρεία δέσμη) / 1520 lm (μεσαία δέσμη)
	- 3500 K: 2160 lm (ευρεία δέσμη) / 1560 lm (μεσαία δέσμη)
	- 4000 K: 2440 lm (ευρεία δέσμη) / 1680 lm (μεσαία δέσμη)
<b>Απόδοση φωτιστικού</b>	2700 K: 36 lm/W (ευρεία δέσμη) / 25 lm/W (μεσαία δέσμη)
	3000 K: 43 lm/W (ευρεία δέσμη) / 29 lm/W (μεσαία δέσμη)
	3500 K: 42 lm/W (ευρεία δέσμη) / 30 lm/W (μεσαία δέσμη)
	4000 K: 47 lm/W (ευρεία δέσμη) / 32 lm/W (μεσαία δέσμη)
<b>Συσχετισμένη θερμοκρασία χρώματος</b>	2.700, 3.000, 3.500 ή 4.000 K
<b>Δείκτης χρωματικής απόδοσης</b>	>80
<b>Διατήρηση φωτεινότητας - L70F50</b>	50.000 ώρες

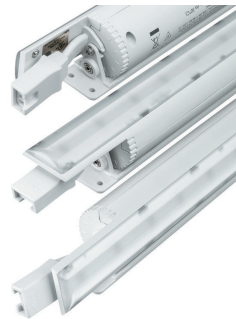
<b>Εύρος θερμοκρασιών λειτουργίας</b>	-20 έως +50 °C
<b>Τάση δικτύου</b>	100/120/208/220 - 240 V AC / 50-60 Hz
<b>Ρύθμιση έντασης</b>	Ψηφιακά μέσω Data Enabler
<b>Υλικό</b>	Περιβλημα: χυτό αλουμίνιο Φακός: πολυανθρακικό
<b>Χρώμα</b>	Λευκό με φινιρίσμα με επικάλυψη πούδρας
<b>Σύνδεση</b>	Ολοκληρωμένα αρσενικά/θηλυκά φις
<b>Εγκατάσταση</b>	Τοποθέτηση σε επιφάνεια ή σε ράγα τοποθέτησης
<b>Αξεσουάρ</b>	Ράγα τοποθέτησης, καλώδιο με σύνδεσμο και καλώδιο βραχυκυκλωτήρα

## Versions



eW Cove MX Powercore  
BCX416/421, délka 300 mm

## Λεπτομέρειες για το προϊόν



IPDP\_BCX410i\_0011-Detail photo



