

eW Cove MX Powercore – LED- belysning med stor effekt

eW Cove MX Powercore

Kraftig lyseffekt, bred spredning av lyset og et vidt spekter av fargetemperaturer gjør at eW Cove MX Powercore kan brukes til aksentbelysning, indirekte allmennbelysning, og alle typer vegg- og dekorasjonsbelysning. eW Cove MX Powercore gir deg en miljøvennlig, energieffektiv belysningsløsning med fantastisk lyskvalitet og lysutbytte. Integrert Powercore-teknologi sørger for strømtilførselen direkte fra nettspenningen og eliminerer dermed behovet for ekstern strømforsyning.

Fordeler

- Kraftig lyseffekt
- Mange designalternativer og bruksområder
- Kostnadseffektiv, lett å montere og med lang levetid

Funksjoner

- Lyseffekt på opptil 53,1 lm/W
- Tilgjengelig i fire fargetemperaturer fra varmt (2 700 K) til kjølig (4 000 K)
- Armaturet kan roteres opptil 170° i trinn på 10°, hvilket gjør det meget enkelt å styre lyset
- Jevn dimming ved bruk av utvalgte ELV-dimmere
- Integrert Powercore-teknologi

Søknad

- Aksentbelysning
- Allmennbelysning

spesifikasjoner

| | |
|--|--|
| Type | BCX416 |
| Lyskilde | Integrert LED-modul |
| Ytelse (maksimalt ved full effekt, stødig tilstand) | 50 W |
| Spredningsvinkel | 125 x 120° (bredstrålet) eller 50 x 70° (mediumstrålet) |
| Lysytelse | 2700 K: 2303 lm (bredstrålet) / 1450 lm (mediumstrålet) 3000 K: 2517 lm (bredstrålet) / 1617 lm (mediumstrålet) 3500 K: 2721 lm (bredstrålet) / 1826 lm (mediumstrålet) 4000 K: 2805 lm (bredstrålet) / 1521 lm (mediumstrålet) |
| Lysutbytte | 2700 K: 43,9 lm (bredstrålet) / 34,9 lm (mediumstrålet) 3000 K: 45,3 lm (bredstrålet) / 36,9 lm (mediumstrålet) 3500 K: 48,4 lm (bredstrålet) / 40,0 lm (mediumstrålet) 4000 K: 53,1 lm (bredstrålet) / 43,5 lm (mediumstrålet) |
| Fargetemperatur | 2700, 3000, 3500 eller 4000 K |
| Fargegjengivelse | 2700 K: 82 3000 (3500 K): 84 4000 K: 81 |

spesifikasjoner

| | |
|--|---|
| Type | BCX416 |
| Lyskilde | High power LEDs |
| Ytelse (maksimalt ved full effekt, stødig tilstand) | 13 W (300 mm) |
| Spredningsvinkel | 120 x 120° (bredstrålet) eller 50 x 70° (mediumstrålet) |
| Lysytelse | 300 mm - 2700 K: 470 lm (bredstrålet) / 330 lm (mediumstrålet) - 3000 K: 560 lm (bredstrålet) / 380 lm (mediumstrålet) - 3500 K: 540 lm (bredstrålet) / 390 lm (mediumstrålet) - 4000 K: 610 lm (bredstrålet) / 420 lm (mediumstrålet) 1200 mm - 2700 K: 1880 lm (bredstrålet) / 1320 lm (mediumstrålet) - 3000 K: 2240 lm (bredstrålet) / 1520 lm (mediumstrålet) - 3500 K: 2160 lm (bredstrålet) / 1560 lm (mediumstrålet) - 4000 K: 2440 lm (bredstrålet) / 1680 lm (mediumstrålet) |
| Lysutbytte | 2700 K: 36 lm/W (bredstrålet) / 25 lm/W (mediumstrålet) 3000 K: 43 lm/W (bredstrålet) / 29 lm/W (mediumstrålet) 3500 K: 42 lm/W (bredstrålet) / 30 lm/W (mediumstrålet) 4000 K: 47 lm/W (bredstrålet) / 32 lm/W (mediumstrålet) |

| | |
|---|--|
| Vedlikehold av lumeneffekt – L70 | 50 000 timer ved 25 °C 37 000 timer ved 50 °C |
| Vedlikehold av lumeneffekt – L50 | 90 000 timer ved 25 °C 80 000 timer ved 50 °C |
| Driftstemperatur | -40 til +50 °C |
| Nettspenning | 100/120/220- 240 V 1277 Vac, 50-60 Hz |
| Dimming | Kompatibel med mange kommersielt tilgjengelige ELV-dimmere |
| Optikk | Bred stråle eller medium stråle |
| Materialer | Innfatning: formstøpt aluminium Linse: polykarbonat |
| Farge | Hvit pudret overflate |
| Tilkobling | Integrerte hann-/hunnkontakter |
| Montering | Overflatemontert eller montert på skinne |
| Tilbehør | Monteringsskinne, lederkabel og forbindelsesledninger |

| | |
|--|--|
| Fargetemperatur | 2700, 3000, 3500 eller 4000 K |
| Fargegjengivelse | >80 |
| Vedlikehold av lumeneffekt – L70F50 | 50 000 timer |
| Driftstemperatur | -20 til +50 °C |
| Nettspenning | 100/120/208/220-240 V AC / 50-60 Hz |
| Dimming | Digital via data-aktivator |
| Materialer | Innfatning: formstøpt aluminium Linse: polykarbonat |
| Farge | Hvit pudret overflate |
| Tilkobling | Integrerte hann-/hunnkontakter |
| Montering | Overflatemontert eller montert på skinne |
| Tilbehør | Monteringsskinne, lederkabel og forbindelsesledninger |

eW Cove MX Powercore

Versions



eW Cove MX Powercore
BCX416/421, délka 300 mm

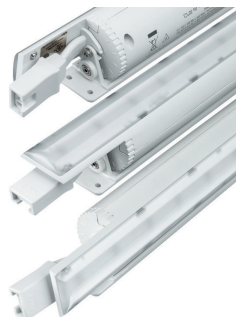


eW Cove MX Powercore BCX416,
délka 1200 mm

Produkt detaljer



Koblingen mellom produktene



Roterende mekanisme



Skap kontinuerlige lyslinjer



eW Cove MX Powercore BCX416
overflatemontert LED-armatur
med forbindelseskabel

