

Bộ đèn tuyến tính chiếu hắt dạng vòm và tạo điểm nhấn cao cấp trong nhà với ánh sáng trắng đơn nhiệt

eW Cove MX Powercore

eW Cove MX Powercore cung cấp công suất phát sáng cao nhất trong các loại đèn tuyến tính chiếu hắt dạng vòm ánh sáng trắng thuần từ dòng đèn Color Kinetics. eW Cove MX Powercore có thể được sử dụng để chiếu sáng tạo điểm nhấn và chiếu sáng tổng thể gián tiếp, cũng như hàng loạt các ứng dụng chiếu hắt dạng vòm cho tường và trần nhà. eW Cove MX Powercore luôn có hiệu suất bằng hoặc cao hơn các loại đèn chiếu hắt dạng vòm kiểu dải huỳnh quang tuyến tính mà vẫn giúp giảm chi phí lắp đặt, năng lượng và bảo trì. eW Cove MX Powercore cung cấp cho những khách hàng quan tâm đến bảo vệ môi trường một giải pháp chiếu sáng xanh, hiệu quả năng lượng mà không ảnh hưởng đến chất lượng hoặc số lượng đèn.

Lợi ích

- Công suất phát sáng tối đa
- Nhiều tùy chọn giúp thiết kế và ứng dụng linh hoạt
- Tiết kiệm, dễ lắp đặt và tuổi thọ cao

eW Cove MX Powercore

Tính năng

- Công suất đầu ra ánh sáng trắng hoặc màu thuần lên tới 2000 lumen trên mét
- hiệu suất đèn lên tới 59,4 lm/W
- Có sẵn ở bốn nhiệt độ màu, từ màu ấm 2700 K đến màu mát 4000 K và bốn màu thuần (đỏ, xanh lục, xanh lam và hồng phách)
- Đầu nối nguồn điện dạng khóa đầu cuối có thể xoay 180°
- xoay mỗi 10° qua 170° để định hướng và trộn chùm ánh sáng chính xác
- Khả năng điều chỉnh độ sáng liền mạch với nhiều bộ điều chỉnh độ sáng kiểu ELV
- đảm bảo điều chỉnh độ sáng tuyệt vời từ 0 đến 100% với phiên bản Precision Dimming
- Phiên bản 1200 mm với thông số kỹ thuật linh hoạt hơn và dễ lắp đặt hơn
- có thể hoán đổi với phiên bản 305 mm

Ứng dụng

- Chiếu sáng tạo điểm nhấn
- Chiếu sáng tổng thể gián tiếp

Phiên bản

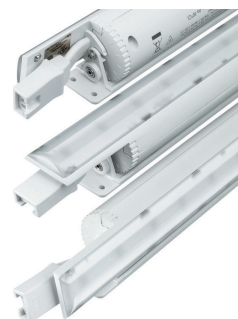


eW Cove MX Powercore
BCX416/421, délka 300 mm



eW Cove MX Powercore BCX416,
délka 1200 mm

Chi tiết sản phẩm



IPDP_BCX410i_0011-Detail photo

eW Cove MX Powercore

Chi tiết sản phẩm



IPDP_BCX410i_0031-Detail photo

