



SlimBlend Square – hohe Leistung, verbesserte Steuerung

SlimBlend Quadratisch, Einbauleuchte

Beleuchtung, die Büronormen erfüllt und ein hochwertiges Licht produziert, ist gefragt. Darüber hinaus gibt es auch einen wachsenden Bedarf an Komforteffekten wie diffuser Beleuchtung und Leuchten, die sich unauffällig in die Deckenarchitektur integrieren. Deshalb werden „Lichtflächen“ immer beliebter. Parallel zu diesen Anforderungen gibt es jedoch auch eine Nachfrage nach reduzierten Energie- und Wartungskosten. SlimBlend ist die Antwort auf diese und noch weitere Fragen. Das System bietet nicht nur blendungsfreies Licht mit Diffusoreffekt, ein angenehmes Design und integrierte Steuerungsoptionen, sondern es erzeugt auch eine besondere Lichtzusammensetzung. Mithilfe von „gefangenem“ Licht unter der Maskierung wird ein angenehmer Glanz mit weichen Übergängen an den Rändern erzeugt, sodass die wahrgenommene Helligkeit verringert wird und sich die Leuchte unauffälliger in die Decke einfügt. SlimBlend kann auch Teil einer Beleuchtungsanlage sein und in die IT-Infrastruktur integriert werden, sodass Daten zur Nutzung erfasst werden können, mit denen die Energiekosten verringert werden können und der Komfort für die Mitarbeiter gesteigert wird. Darüber hinaus können diese Leuchten aufgrund der verschiedenen Montagemöglichkeiten an vielen Deckentypen befestigt werden. SlimBlend ist in quadratisch, rechteckig und rund erhältlich und kann als Einbau- und Einlegeleuchte, als Anbauleuchte oder hängend montiert werden. Sie bietet ein ausgewogenes Verhältnis zwischen Anfangskosten und ROI und stellt damit die ideale Wahl für exzellente Lichtqualität und schnelle Amortisierung in Büros dar.

SlimBlend Quadratisch, Einbauleuchte

Vorteile

- Einzigartige Kombination aus besonderem Design und Leistung
- Aufgeräumtere Deckenarchitektur
- Integrierter Sensor für die direkte Verwendung mit Beleuchtungsanlagen mit Lichtsteuerung
- Geringere Installationsdauer und -kosten

Merkmale

- Erstklassige Lichtausbeute, Green Building-Unterstützung
- Ausgewogenes Verhältnis zwischen Anfangskosten und ROI, Amortisierung innerhalb von 3 Jahren
- Integrierter Sensor für (verbundene) Lichtsysteme für zusätzliche Energieeinsparung, Datenerfassung
- Licht fließt zum Rand der Leuchte, damit diese sich in die Architektur einbettet
- Angenehmes, blendungsfreie Beleuchtung für Büros mit OLC-Microlinsenoptik

Anwendung

- Büros
- Gesundheitswesen
- Bildungswesen

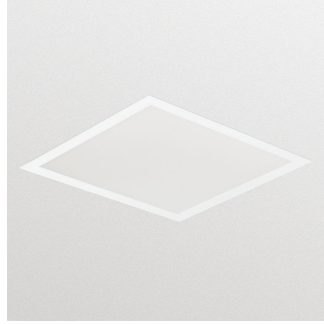
Spezifikationen

Typ	RC400B (Ausführungen für eine Modulgröße von 600 x 600mm) RC402B (Ausführungen für eine Modulgröße von 625 x 625mm)
Deckentyp	Deckensysteme mit sichtbaren und unsichtbaren T-Tragprofilen und für Gipskartondecken
Deckengitter	Modullänge: 600mm Modullänge: 625mm
Lichtquelle	Nicht auswechselbares LED-Modul
Leistung (+/-10%)	25 bis 40 W (je nach Ausführung)
Abstrahlungswinkel	92°
Lichtstrom	2.800 Lumen 3.600 Lumen 4.200 Lumen
Farbtemperatur	3.000 K und 4.000 K
Farbwiedergabeindex	>80
Nutzlebensdauer	70.000
L70B50	
Nutzlebensdauer	50.000
L80B50	
Nutzlebensdauer	25.000
L90B50	
Durchschnittliche Umgebungstemperatur	+25°C

Betriebstemperaturbereich	+10 bis +40°C
Treiber	Integriert
Stromversorgung/	PSU
Datenverbindung	PSD PSD-CLO PSD-T PoE
Netzspannung	220–240V/50–60Hz
Dimmen	Dali, PoE
Material	Gehäuse: beschichteter Stahl und Kunststoff Optik: OLC-Microlinsenoptik (MLO)
Farbe	Weiß
Optische Abdeckung	OLC-Microlinsenoptik (MLO)
Anschluss	PIP oder W
Wartung	Optisches Modul auf Lebenszeit abgedichtet; keine Innenreinigung erforderlich
Installation	Einzelanordnung, Einlegemontage in freiliegenden Deckengittern oder mit Deckenhalterungen in abgehängten oder Gipskartondecken
Durchgangsverdrahtung möglich	Ja (je nach Ausführung)
Zubehör	Sets für abgehängte, Gipskarton-, Pendel- und Anbauleuchten

SlimBlend Quadratisch, Einbauleuchte

Versions



Produktdetails



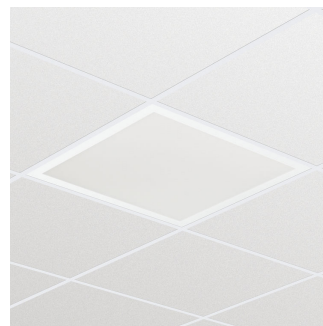
SlimBlend_RR-RC400B-3DPP.tif



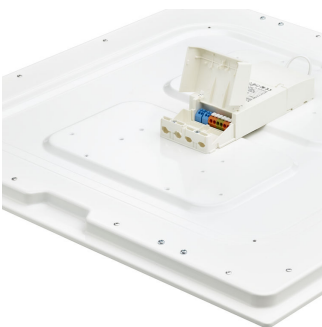
SlimBlend_SR-RC400B_VPC_T-11DPP.tif



SlimBlend_RR-RC400B-3DPP.tif



SlimBlend_SR-RC400B_VPC_T-15DPP.tif



SlimBlend_SR-RC400B-9DPP.tif



SlimBlend_SR-RC400B-10DPP.tif

SlimBlend Quadratisch, Einbauleuchte

Produktdetails



SlimBlend_SR-RC400B-3DPP.tif

SlimBlend_SR-RC400B-4DPP.tif



SlimBlend_RR-RC400B-8DPP.tif

SlimBlend_SR-RC400B-12DPP.tif



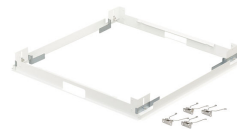
SlimBlend_SR-RC400B-2COM_DPP.tif

SlimBlend_SR-RC400B-3COM_DPP.tif



SlimBlend_SR-RC400B-3DPP.tif

SlimBlend_SR-RC400B-8DPP.tif



SlimBlend Quadratisch, Einbauleuchte

Produktdetails

SlimBlend_SR-
RC400B-2Com_DPP.tif



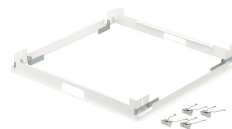
SlimBlend_SR-RC400B-9DPP.tif



SlimBlend_SR-
RC400B-3Com_DPP.tif



SlimBlend_SR-RC400B-14DPP.tif



SlimBlend Quadratisch, Einbauleuchte

Anwendungsparameter

Umgebungstemperaturbereich	+10 bis +40 °C
Maximaler Dimmlevel	1%

Zulassungen und Anwendungseigenschaften

Schlagfestigkeit (IK)	IK02
Schutzart (IP)	IP20

Dimmen

Dimmbar	Ja
---------	----

Elektrische Kenndaten

Eingangsspannung	220-240 V
------------------	-----------

Allgemeine Eigenschaften

Ausstrahlungswinkel der Lichtquelle	120 °
CE-Zeichen	ja
IEC-Schutzart	Schutzklasse II
Betriebsgerät inklusive	Ja
ENEC-Zeichen	ENEC Zeichen
Entflammbarkeitszeichen	F
Glühfadentest	Temperatur: 650 °C, Dauer: 5 s
Lichtquelle austauschbar	Nein
Anzahl Vorschaltgeräte	1 Einheit
Optiktyp	nein
Produktfamiliencode	RC402B

Initialkennwerte (IEC konform)

Init. Farbwiedergabeindex	80
Lichtstromtoleranz	+/-10%

Mechanische Kenndaten

Farbe	Weiß
-------	------

Initialkennwerte (IEC konform) (1/2)

Order Code	Full Product Name	Initialer Farbraum	Init. Korr. Farbtemperatur	Initiale Leuchtenlichtausbeute	Lichtstrom-Neuwert
17464400	RC402B LED36S/830 PSD W62L62 VPC PIP	(0.43, 0.40)	3000 K	104 lm/W	3600 lm
17465100	RC402B LED36S/840 PSD W62L62 VPC PIP	(0.38, 0.38)	4000 K	116 lm/W	3600 lm
17718800	RC402B LED28S/840 PSD W62L62 VPC PIP	(0.38, 0.38)	4000 K	119 lm/W	2800 lm
17722500	RC402B LED42S/830 PSD W62L62 VPC PIP	(0.43, 0.40)	3000 K	101 lm/W	4200 lm
17723200	RC402B LED42S/840 PSD W62L62 VPC PIP	(0.38, 0.38)	4000 K	114 lm/W	4200 lm
17679200	RC402B LED42S/830 PSD W62L62 PCV PIP	(0.43, 0.40)	3000 K	101 lm/W	4200 lm
17680800	RC402B LED28S/840 PSD W62L62 PCV PIP	(0.38, 0.38)	4000 K	119 lm/W	2800 lm
17681500	RC402B LED42S/840 PSD W62L62 PCV PIP	(0.38, 0.38)	4000 K	114 lm/W	4200 lm
17725600	RC402B LED36S/840 PSD W62L62 PCV PIP	(0.38, 0.38)	4000 K	116 lm/W	3600 lm
17726300	RC402B LED36S/830 PSD W62L62 PCV PIP	(0.43, 0.40)	3000 K	104 lm/W	3600 lm

Initialkennwerte (IEC konform) (2/2)

Order Code	Full Product Name	Initiale Eingangsleistung	Order Code	Full Product Name	Initiale Eingangsleistung
17464400	RC402B LED36S/830 PSD W62L62 VPC PIP	34.5 W	17679200	RC402B LED42S/830 PSD W62L62 PCV PIP	41.5 W
17465100	RC402B LED36S/840 PSD W62L62 VPC PIP	31 W	17680800	RC402B LED28S/840 PSD W62L62 PCV PIP	23.5 W
17718800	RC402B LED28S/840 PSD W62L62 VPC PIP	23.5 W	17681500	RC402B LED42S/840 PSD W62L62 PCV PIP	37 W
17722500	RC402B LED42S/830 PSD W62L62 VPC PIP	41.5 W	17725600	RC402B LED36S/840 PSD W62L62 PCV PIP	31 W
17723200	RC402B LED42S/840 PSD W62L62 VPC PIP	37 W	17726300	RC402B LED36S/830 PSD W62L62 PCV PIP	34.5 W

SlimBlend Quadratisch, Einbauleuchte

