



Philips SlimBlend Vierkant Inbouw 60x60 - Hoge prestaties, geavanceerde controle.

SlimBlend Vierkant Inbouw RC400B

Hét antwoord op de vraag naar hoge kwaliteit die volledig voldoet aan de kantoonormen. Er is een toenemende behoefte aan verlichtingseffecten die het comfort verbeteren, zoals een homogeen lichtbeeld dat vloeiend opgaat in het ontwerp van het plafond. Daarom worden oplossingen met een egaal en homogeen lichtoppervlak steeds populairder. Naast deze vraag is er ook de wens om de energie- en onderhoudskosten te verlagen. Philips SlimBlend biedt naast aangename verlichting een nette uitstraling door de ingebouwde sensor. Door een geleidelijke overgang naar de rand geeft het een minder fel beeld en lijkt het armatuur op te gaan in het plafond. Philips SlimBlend kan ook deel uitmaken van een connected verlichtingssysteem en worden geïntegreerd in de IT-infrastructuur waardoor gegevens over het gebruik kunnen worden verzameld om de energiekosten te verlagen en het comfort van de medewerkers verder te verbeteren. Door het slanke ontwerp is het armatuur eenvoudig weg te werken in het plenum. Daarnaast kan deze armatuurfamilie dankzij de verschillende montagemethoden worden gebruikt bij verschillende soorten plafonds. Philips SlimBlend is verkrijgbaar als vierkant, rechthoekig en rond armatuur en kan worden ingebouwd in het plafond, als pendel worden bevestigd en zelfs aan de muur worden gemonteerd. Het biedt een uitstekend rendement op de investering, waardoor het voor kantoren de ideale keuze is als het gaat om uitstraling en energiebesparing.

SlimBlend Vierkant Inbouw RC400B

Voordelen

- Een unieke combinatie van prestaties en een kenmerkende look & feel.
- Zorgt voor een rustig, strak en net plafond.
- Is dankzij de ingebouwde sensor geschikt voor connected verlichtingssystemen.
- Kortere installatietijd en lagere installatiekosten

Kenmerken

- Beste rendement in zijn klasse, ondersteunt een 'groen' gebouwontwerp.
- Goed evenwicht tussen initiële kosten en rendement op investering. Terugverdiëntijd minder dan 3 jaar.
- Ingebouwde sensor voor (connected) verlichtingssystemen die extra energiebesparingen en gegevensverzameling mogelijk maakt.
- Licht straalt uit naar de randen van de armatuur, waardoor het opgaat in het ontwerp van het plafond.
- Aangename kantoorverlichting zonder schittering die aan de kantoonorm voldoet en gebruikmaakt van micro-lensoptiek.

Toepassing

- Kantoren
- Gezondheidszorg
- Onderwijs

Specificaties

Type	RC400B (uitvoeringen met moduulmaat 600x600mm) RC402B (uitvoeringen met moduulmaat 625x625mm)
Plafondtype	Plafonds met zichtbare en symmetrisch verdekte T-profielen en stucwerkplafonds (gipskartonplaat)
Plafondraaster	Moduulmaat in lengterichting: 600 mm Moduulmaat in lengterichting: 625 mm
Lichtbron	Niet vervangbare LED-module
Vermogen (+/- 10%)	25-40 W (afhankelijk van type)
Stralingshoek	92°
Lichtstroom	2800 lumen 3600 lumen 4200 lumen
Gecorreleerde kleurtemperatuur	3000 K en 4000 K
Kleurweergave-index (CRI)	>80
Lumenbehoud bij mediaan nuttige levensduur* 50.000 uur	L80
Uitvalpercentage van regel-VSA bij mediaan nuttige levensduur 50.000 uur	5%
Prestaties bij omgevingstemperatuur Tq	25°C

Bereik van bedrijfstemperatuur	10 °C tot 40 °C
Driver (VSA)	Geïntegreerd
Voeding	Voedingsunit PSD PSD-CLO PSD-T PoE
Netspanning	220-240 V/50-60 Hz
Dimmen	Dali, PoE
Materiaal	Behuizing: gecoat staal en plastic Optiek: micro-lensoptiek (MLO)
Kleur	Wit
Optiek	Micro-lensoptiek (MLO)
Aansluiting	PIP of W
Onderhoud	Optiekmodule permanent afgedicht, geen interne reiniging vereist
Installatie	Individueel; inleggen in plafonds met zichtbaar profielen of met plafondbeugels in plafonds met verdekte profielen en gipsplaatplafonds
Doorvoerbedrading mogelijk	Ja (afhankelijk van type)
Accessoires	Montagesets voor montage ingebouwd in het plafond, met pleisterwerk, voor pendelmontage en voor opbouwmontage

SlimBlend Vierkant Inbouw RC400B

Versions



Productgegevens



SlimBlend_RR-RC400B-3DPP.tif



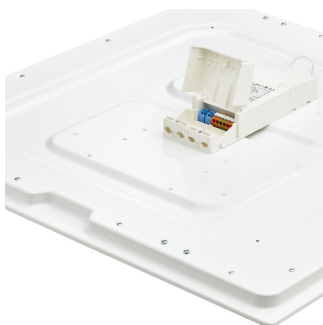
SlimBlend_SR-RC400B_VPC_T-11DPP.tif



SlimBlend_RR-RC400B-3DPP.tif



SlimBlend_SR-RC400B_VPC_T-15DPP.tif



SlimBlend_SR-RC400B-9DPP.tif



SlimBlend_SR-RC400B-10DPP.tif

SlimBlend Vierkant Inbouw RC400B

Productgegevens



SlimBlend_SR-RC400B-3DPP.tif

SlimBlend_SR-RC400B-4DPP.tif



SlimBlend_SR-RC400B-7DPP.tif

SlimBlend_SR-RC400B-8DPP.tif



SlimBlend_RR-RC400B-1DPP.tif

SlimBlend_SR-RC400B-1DPP.tif



SlimBlend_SR-RC400B-5DPP.tif

SlimBlend_RR-RC400B-1DPP.tif



SlimBlend Vierkant Inbouw RC400B

Productgegevens



SlimBlend_SR-RC400B-1DPP.tif



SlimBlend_SR-RC400B-5DPP.tif



SlimBlend_SR-RC400B-3DPP.tif



SlimBlend_SR-RC400B-9DPP.tif



SlimBlend_SR-RC400B_VPC_ACL_EXP-10DPP.tif



SlimBlend_SR-RC400B_VPC_ACL_EXP-10DPP.tif

SlimBlend Vierkant Inbouw RC400B

Toepassingsomstandigheden

Bereik omgevingstemperatuur	+10 °C tot +40 °C
Maximaal dimniveau	1%

Goedkeuring en Toepassing

Mech. impact protection code	IK02
Ingress protection code	IP 20

Regelsystemen en Dimmers

Dimbaar	Ja
---------	----

Bedrijfs- en Elektrische gegevens

Ingangsspanning	220-240 V
-----------------	-----------

Algemene informatie

Bundelhoek lichtbron	120 °
CE-markering	CE-markering
Driver/VSA meegeleverd	Ja
ENEC-markering	ENEC-markering
Brandbaarheidsmarkering	Voor montage op normaal brandbare oppervlakken
Gloeidraadtest	Temperatuur 650 °C, duur 5 s
Lichtbron vervangbaar	Nee
Aantal VSA's	1 unit
Optiektype	-
Product Family Code	RC400B

Initiële prestaties (conform IEC)

Initiële Kleurweergave-index (CRI)	80
Initiële lichtstroom	3600 lm
Tolerantie lichtstroom	+/-10%

Mechanische eigenschappen en Behuizing

Kleur	White
-------	-------

Algemene informatie

Order Code	Full Product Name	Protection class IEC
17459000	RC400B LED36S/830 PSD W60L60 VPC W	Veiligheidsklasse II
17460600	RC400B LED36S/840 PSD W60L60 VPC W	Veiligheidsklasse II
17701000	RC400B LED36S/840 POE W60L60 VPC	Veiligheidsklasse III
17702700	RC400B LED36S/840 POE W60L60 VPC MSE	Veiligheidsklasse III

Initiële prestaties (conform IEC)

Order Code	Full Product Name	Initiële kleurkwaliteit	Initiële gecorreleerde kleurtemperatuur	Initieel rendement	
				LED-armatuur	Initieel systeemvermogen
17459000	RC400B LED36S/830 PSD W60L60 VPC W	(0.43, 0.40)	3000 K	100 lm/W	36 W
17460600	RC400B LED36S/840 PSD	(0.38, 0.38)	4000 K	107 lm/W	33.5 W

Order Code	Full Product Name	Initiële kleurkwaliteit	Initiële gecorreleerde kleurtemperatuur	Initieel rendement	
				LED-armatuur	Initieel systeemvermogen
17701000	RC400B LED36S/840 POE W60L60 VPC	(0.38, 0.38)	4000 K	109 lm/W	33 W
17702700	RC400B LED36S/840 POE W60L60 VPC MSE	(0.38, 0.38)	4000 K	109 lm/W	33 W

SlimBlend Vierkant Inbouw RC400B

Order Code	Full		Initiële		Initieel
	Product Name	Initiële kleurkwaliteit	gecorrleerde kleurtemperatuur	LED-armatuur	rendement Initieel systeemvermogen
	840 POE				
	W60L60				

Order Code	Full		Initiële		Initieel
	Product Name	Initiële kleurkwaliteit	gecorrleerde kleurtemperatuur	LED-armatuur	rendement Initieel systeemvermogen
	VPC				
	MSE				

Mechanische eigenschappen en Behuizing

Order Code	Full Product Name	Diameter
17459000	RC400B LED36S/830 PSD W60L60 VPC W	-
17460600	RC400B LED36S/840 PSD W60L60 VPC W	-

Order Code	Full Product Name	Diameter
17701000	RC400B LED36S/840 POE W60L60 VPC	Nee
17702700	RC400B LED36S/840 POE W60L60 VPC MSE	Nee

