



StoreFlux – leistungsstarke LED- Akzentbeleuchtung für jede Ladenarchitektur

StoreFlux gen3 rim Einbaustrahler

StoreFlux ist eine Rasterleuchte mit bis zu vier LED-Modulen und einem speziellen Reflektorsystem, die Ihr Geschäft und Ihre ausgelegten Waren im besten Licht erscheinen lässt. Dank der Kombination aus mehreren LED-Quellen mit hoher Lichtabstrahlung in einer einzigen Leuchte werden attraktive, funkelnde Lichteffekte möglich. StoreFlux ist wartungsärmer als CDM- und effizienter als Halogenlösungen.

Vorteile

- Hochwertige Akzentbeleuchtung dank der Lichtsignatur des PerfectAccent Reflektors
- Kurze Amortisationsdauer im Vergleich zu CDM-Leuchten dank hoher Lichtausbeute
- Energieeffizient und wartungsarm dank LED-Technologie

Merkmale

- Mehrere Lichtquellen in einer Leuchte (1, 2, 3 oder 4 LED-Module)
- Hohe Lichtabstrahlung: bis zu 3900 lm pro Modul (Version mit bis zu 3 Fassungen)
- Ausführungen mit und ohne Rand, unterschiedliche Kombinationen aus RAL-Farben möglich
- Einfache Installation und Wartung (separater Einbaurahmen, auswechselbare LED-Lichtmodule und Reflektoren)

StoreFlux gen3 rim Einbaustrahler

Anwendung

- Modegeschäfte:
- Hotel- und Gastgewerbe

Spezifikationen

Bezeichnung	GD601B (Rand, Ausführung mit 1 Fassung)
	GD602B (Rand, Ausführung mit 2 Fassung)
	GD603B (Rand, Ausführung mit 3 Fassung)
	GD604B (Rand, Ausführung mit 4 Fassungen in einer Reihe)
	GD605B (Rand, Ausführung mit 4 quadratisch angeordneten Fassungen)
Lichtquelle	Nicht auswechselbares LED-Modul
Leistung (pro Fassung)	LED11S: 16,5 W
	LED12S: 12,5 W
	LED20S: 20 W
	LED17S: 16 W
	LED27S: 25 W
	LED39S: 39 W
Abstrahlungswinkel	LED12S/17S/27S/39S: 29 und 35°, LED11S/20S: 10°
Lichtstrom (bei 3000 K)	LED11S: 1100 lm
	LED12S: 1200 lm
	LED20S: 2000 lm
	LED17S: 1700 lm
	LED27S: 2700 lm
	LED39S: 3900 lm
Ähnlichste	2700, 3000 or 4000 K und CrispWhite
Farbtemperatur	
Farbwiedergabeindex	80
	90 (Lichtfarbe 930)
	>95 (CRW)
Mittlere Nutzlebensdauer L70B50	70.000 Stunden
Mittlere Nutzlebensdauer L80B50	50.000 Stunden

Mittlere Nutzlebensdauer L90B50	25.000 Stunden
Treiber-Ausfallrate	1% pro 5000 Stunden
Durchschnittliche Umgebungstemperatur	+25 °C
Betriebstemperaturbereich	+10 bis +35 °C
Treiber	separat
Netzspannung	230 oder 240 V/50-60 Hz
Dimmfunktion	DALI
Material	Gehäuse, Rahmen, Dach: Aluminium, Stahl
	Frontscheibe: Acryl
Farb-	Weiß (WH-WH)
	Gehäuse, Fassungen und Rand können unterschiedliche Farbkombinationen haben (WH-WH, BK-BK, GR-BK, WH-BK)
Optik-Abdeckung	Acryl
Anschluss	Schnellsteckverbinder: 3-poliger Schnellsteckverbinder mit Durchschleifung (CU3); 5-poliger Schnellsteckverbinder mit Durchschleifung (CU5)
Kabeloptionen	0,5 m Kabel mit 3-poligem Wieland / Adels Stecker (CW); 0,5 m Kabel mit 3-poligem Wieland / Adels Stecker & Verriegelung (CW-L); 1 m Kabel mit externem BST14 DALI Konnektor (CIKBST2)
Wartung	Lichtmodule und Treiber auswechselbar
Installation	Befestigung mit Federklemmen
Hinweise:	Optische Einheit um 30° neigbar
	Optische Einheit um 360° drehbar

Versions



StoreFlux GD601B LED-Einbaustrahler mit Einfassung



StoreFlux GD602B LED-Einbaustrahler mit Einfassung

StoreFlux gen3 rim Einbaustrahler

Produktdetails

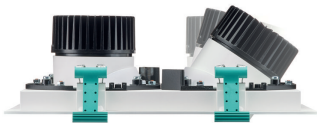
Ansicht von unten ohne Treiber



Ansicht von oben ohne Treiber



Seitenansicht des Drehsystems



StoreFlux gen3 rim Einbaustrahler

Anwendungsparameter

Umgebungstemperaturbereich	+10 bis +40 °C
Maximaler Dimmlevel	Nicht zutreffend
Geeignet zum häufigen An- und Ausschalten	Nein

Zulassungen und Anwendungseigenschaften

Schlagfestigkeit (IK)	IK02
Schutzart (IP)	IP20

Dimmen

Dimmbar	Nein
---------	------

Elektrische Kenndaten

Eingangsspannung	220 bis 240 V
------------------	---------------

Allgemeine Eigenschaften

Ausstrahlungswinkel der Lichtquelle	120 °
CE-Zeichen	ja
IEC-Schutzart	Schutzklasse II
Typ optische Abdeckung/Linse	ACT
Betriebsgerät inklusive	Ja
ENEC-Zeichen	ENEC Zeichen
Entflammbarkeitszeichen	F
Glühfadentest	Temperatur: 650 °C, Dauer: 5 s
Lichtquelle austauschbar	Nein
Optiktyp	MB

Initialkennwerte (IEC konform)

Initialer Farbraum	(0.43, 0.40) SDCM <3
Init. Korr. Farbtemperatur	3000 K
Init. Farbwiedergabeindex	≥80
Lichtstromtoleranz	+/-10%

Mechanische Kenndaten

Farbe	Weiß und Weiß
-------	---------------

Allgemeine Eigenschaften

Order Code	Full Product Name	Lampenfamiliencode	Anzahl Vorschaltgeräte	Anzahl Lichtquellen	Produktfamiliencode
88114900	GD601B LED17S/830 PSU-E MB WH-WH	LED17S	1 Einheit	1	GD601B
88420100	GD601B LED12S/830 PSU-E MB WH-WH	LED12S	1 Einheit	1	GD601B
88117000	GD602B LED17S/830 PSU-E MB WH-WH	LED17S	2 Einheiten	2	GD602B
88118700	GD602B LED27S/830 PSU-E MB WH-WH	LED27S	2 Einheiten	2	GD602B

Initialkennwerte (IEC konform)

Order Code	Full Product Name	Initiale Leuchtenlichtausbeute	Lichtstrom-Neuwert	Initiale Eingangsleistung
88114900	GD601B LED17S/830 PSU-E MB WH-WH	118.05555555555556 lm/W	1700 lm	14.4 W
88420100	GD601B LED12S/830 PSU-E MB WH-WH	120 lm/W	1200 lm	10 W

Order Code	Full Product Name	Initiale Leuchtenlichtausbeute	Lichtstrom-Neuwert	Initiale Eingangsleistung
88117000	GD602B LED17S/830 PSU-E MB WH-WH	118.05555555555556 lm/W	3400 lm	13.8 W
88118700	GD602B LED27S/830 PSU-E MB WH-WH	120 lm/W	5400 lm	23.5 W

StoreFlux gen3 rim Einbaustrahler

