



StoreFlux — zaawansowane akcentujące oświetlenie LED idealnie komponujące się z architekturą sklepu

StoreFlux gen3 rimless

StoreFlux to oprawa modułowa mogąca zawierać do czterech modułów LED. Jest wyposażona w specjalny system odbłyśnikowy, który zapewnia doskonałe światło podkreślające estetykę sklepu jak i samych towarów. Połączenie w jednej oprawie kilku źródeł LED o mocnym strumieniu świetlnym pozwala uzyskać perlisy efekt oświetlenia produktów. W porównaniu z systemami opartymi o źródła CDM, StoreFlux zapewnia znacznie niższe koszty konserwacji, natomiast w porównaniu z lampami halogenowymi oferuje znacznie lepszą skuteczność świetlną.

Korzyści

- Wysokiej jakości oświetlenie akcentujące dzięki układowi odbłyśników PerfectAccent
- Krótki okres zwrotu w porównaniu z oprawami CDM ze względu na wysoką skuteczność systemu
- Wydajność i niskie koszty konserwacji dzięki wydajnej technologii LED

StoreFlux gen3 rimless

Cechy

- Kilka źródeł oświetlenia akcentującego w jednej oprawie (1, 2, 3 lub 4 moduły LED)
- Duży strumień świetlny: do 3900 lm na moduł (wersja z maks. 3 oprawami w obudowie)
- Obudowa oprawy z widocznym kołnierzem; dostępny wariant bez kołnierza; możliwe kombinacje różnych kolorów RAL
- Łatwy montaż i konserwacja (oddzielna rama montażowa, wymienne moduły oświetleniowe LED i odbłyśniki)

Wniosek

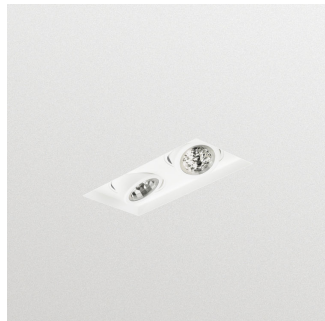
- Sklepy; salony mody
- Hotele

Specyfikacje

Typ	GD611B (bez kołnierza, wersja 1 moduł oprawy) GD612B (bez kołnierza, wersja 2 moduły oprawy) GD613B (bez kołnierza, 3 moduły oprawy) GD614B (bez kołnierza, 4 moduły oprawy - linia) GD615B (bez kołnierza, 4 moduły oprawy - kwadrat)	Wskaźnik awaryjności zasilacza	1% na 5000 godzin
Źródło światła	Niewymienny moduł LED	Średnia temperatura otoczenia	+25 °C
Pobór mocy (dla modułu oprawy)	LED11S: 16,5 W LED12S: 12,5 W LED20S: 20 W LED17S: 16 W LED27S: 25 W LED39S: 39 W	Zakres temperatur pracy	+10 do +35 °C
Kąt rozsyłu światła	LED12S/17S/27S/39S: 29 oraz 35°, LED11S/20S: 10°	Zasilacz	Oddzielny
Strumień świetlny (dla 3000 K)	LED11S: 1100 lm LED12S: 1200 lm LED20S: 2000 lm LED17S: 1700 lm LED27S: 2700 lm LED39S: 3900 lm	Napięcie sieciowe	230 lub 240 V / 50-60 Hz
Skorelowana temperatura barwowa	2700, 3000 or 4000 K oraz CrispWhite	Zmiana natężenia strumienia świetlnego	DALI
Współczynnik oddawania barw	80 90 (wersja 930) >95 (CRW)	Materiał	Obudowa: aluminium, stal Szyba przednia: acryl
Średni okres trwałości użytkowej L70B50	70,000 godzin	Kolor	Biały (WH-WH) Korpus, głowice i obrzeża mogą występować w różnych kombinacjach kolorów (WH-WH, BK-BK, GR-BK, WH-BK)
Średni okres trwałości użytkowej L80B50	50,000 godzin	Klosz	Acryl
Średni okres trwałości użytkowej L90B50	25,000 godzin	Złączka	Szybkozłączka: 3-biegunowa z pętlą (CU3); 5-biegunowa z pętlą (CU5)
		Wersje przewodów	kabel 0,5 m z 3-biegunowym wtykiem Wieland/Adels (CW); kabel 0,5 m z 3-biegunowym wtykiem Wieland/Adels i zatraskiem (CW-L); kabel 1 m z zewnętrznym złączem BST14 DALI (C1KBST2)
		Elementy wymienne	Moduł LED, zasilacz,
		Instalacja	Bezpośrednio w suficie podwieszanym, uprzednio instalując ramę oprawy
		Akcesoria	Rama montażowa (ZD51*B CFRM-RML), zamawiana oddzielnie
		Uwagi	Jednostka optyczna nachylana o 35° Jednostka optyczna obracana o 360°

StoreFlux gen3 rimless

Versions



Więcej o produkcie

Widok z dołu, bez zasilaczy



Widok z góry, bez zasilaczy



Widok z boku na układ regulacji
modułu oprawy



Aksesoria

Ordercode 10025600



Ordercode 10026300



StoreFlux gen3 rimless

Akcesoria

Ordercode 10027000



Warunki dotyczące zastosowań

Zakres temperatury otoczenia	+10 do +40°C
Maksymalny poziom ściemnienia	Nie dotyczy
Umożliwia przełączanie w trybie losowym	Brak

Certyfikaty i zastosowania

Kod mechanicznej odporności na uderzenia	IK02
Kod klasy szczelności IP	IP20

Sterowniki i zmiana natężenia strumienia świetlnego

Funkcja ściemniania	brak
---------------------	------

Eksploatacja i połączenie elektryczne

Napięcie wejściowe	220-240 V
--------------------	-----------

Informacje podstawowe

Kąt rozsyłu źródła światła	120 °
Znak CE	CE
Klasa ochrony IEC	Klasa bezpieczeństwa II
Typ pokrywy optycznej/soczewki	ACT
Zawiera zasilacz	tak
Oznaczenie ENEC	ENEC
Oznaczenie palności	F
Test rozżarzonego drutu	Temperatura 650°C, czas 5 s
Źródło światła wymienne	brak
Typ optyki	MB

Wydajność początkowa (zgodna z normami IEC)

Początkowa chromaticzność	(0.43, 0.40) SDCM <3
Znamionowa temperatura barwowa	3000 K
Znamionowy wskaźnik oddawania barw	≥80
Początkowa sprawność oprawy LED	120 lm/W
Tolerancja strumienia świetlnego	+/-10%

Mechanika i korpus

Kolor	WH-WH
-------	-------

Informacje podstawowe

Order Code	Full Product Name	Kod rodziny źródeł światła	Liczba jednostek osprzętu	Liczba źródeł światła	Rodzina produktów
91066500	GD611B LED27S/830 PSU-E MB WH-WH	LED27S	1	1	GD611B
91068900	GD612B LED12S/830 PSU-E MB WH-WH	LED12S	2	2	GD612B
91070200	GD612B LED27S/830 PSU-E MB WH-WH	LED27S	2	2	GD612B

Wydajność początkowa (zgodna z normami IEC)

Order Code	Full Product Name	Początkowy strumień świetlny	Początkowa moc pobierana
91066500	GD611B LED27S/830 PSU-E MB WH-WH	2700 lm	22.5 W
91068900	GD612B LED12S/830 PSU-E MB WH-WH	2400 lm	10.2 W

Order Code	Full Product Name	Początkowy strumień świetlny	Początkowa moc pobierana
91070200	GD612B LED27S/830 PSU-E MB WH-WH	5400 lm	23.5 W

StoreFlux gen3 rimless

