



SmartBalance Tunable White, a incasso - Per supportare una sensazione generale di salute e benessere

SmartBalance Tunable White, a incasso

L'apparecchio SmartBalance Tunable White a incasso contribuisce a velocizzare i tempi di guarigione e a migliorare la sensazione di benessere dei pazienti durante la degenza ospedaliera, senza effetti collaterali e con un chiaro vantaggio finanziario per l'autorità sanitaria. Questa soluzione di illuminazione dinamica consente agli ospedali di creare stanze di degenza più accoglienti e invitanti, dove l'atmosfera può essere modificata in base al momento della giornata o all'attività da svolgere. Allo stesso tempo, aiuta l'amministrazione dell'ospedale a garantire che lo staff medico rimanga vigile, in particolare durante i turni di notte.

Vantaggi

- Superficie di luce che abbina performance e design elegante
- Ricrea il ritmo naturale della luce diurna
- Offre più scelta ai pazienti e luce da lavoro di alta qualità e priva di riverbero per il personale

Caratteristiche

- Due driver e schede LED che offrono colori diversi (da 3000 a 6500 K)
- Funzionalità Tunable White con sistema di controllo dedicato
- Curve dinamiche predefinite per la variazione della temperatura del colore e dell'intensità in funzione del tempo

SmartBalance Tunable White, a incasso

Applicazione

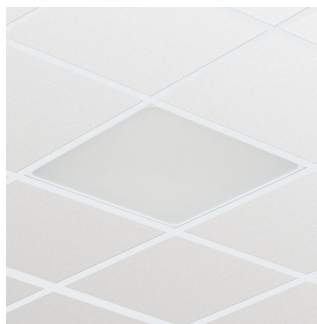
- Camere di degenza ospedaliere
- Sale del personale medico
- Corridoi degli ospedali
- Case di riposo
- Strutture psichiatriche

Specifiche

Tipo	RC484B (versioni dimensioni modulo 600x600 mm) RC486B (versioni dimensioni modulo 625x625 mm)
Tipo di controsoffitto	Controsoffitto con profili a T a vista
Profilo del controsoffitto	RC484B: lunghezza modulo: 600 mm RC486B: lunghezza modulo: 625 mm
Sorgente luminosa	Modulo LED non sostituibile
Potenza	49 W
Angolo del fascio	90°
Flusso luminoso	da 4000 a 4200 lm
Temperatura del colore correlata	3000-6500 K
Indice di resa dei colori	> 80
Vita utile media L70B50	70.000 ore
Vita utile media L80B50	50.000 ore
Vita utile media L90B50	25.000 ore
Frequenza di guasto driver	1% per 5.000 ore
Temperatura ambiente media	+25 °C

Intervallo temperatura operativa	Da +10 a +40 °C
Driver	Integrato
Tensione di rete	220-240 V / 50-60 Hz
Regolazione del flusso	Integrata
Ingresso sistema di controllo	Da definire
Ottica	Ottica micro-lenticolare, trasparente (ACC-MLO)
Materiale	Corpo: plastica o acciaio zincato Ottica: acrilato Finestra di uscita: PMMA
Colore	Bianco (WH, simile a RAL 9003)
Connessione	Connettore push-in (PI)
Manutenzione	Modulo ottico sigillato per tutta la vita d'esercizio; pulizia interna non necessaria
Installazione	Individuale; a incasso in profili del controsoffitto a vista UGR 17

Versions



SmartBalance Tunable White RC486B
- Apparecchio per illuminazione a incasso (dimensioni modulo 625)

SmartBalance Tunable White, a incasso

Dati del prodotto

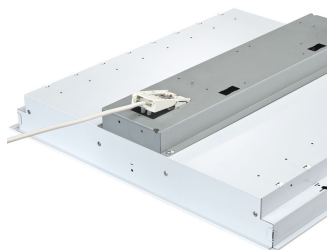
SmartBalance Tunable White,
recessed RC484B W60L60 DP



SmartBalance Tunable White,
recessed RC484B W60L60 DP



SmartBalance Tunable White,
recessed RC484B W60L60 DP



SmartBalance Tunable White,
recessed RC484B W60L60 DP



SmartBalance Tunable White,
recessed RC486B W62L62 DP



SmartBalance Tunable White, a incasso

Condizioni di applicazione

Intervallo temperatura ambiente	Da +10 a +40 °C
Livello regolazione massimo	1%
Adatto per accensione casuale	No

Approvazione e applicazione

Codice protezione impatti meccanici	IK02
Codice di protezione ingresso	IP40

Controlli e regolazione del flusso

Regolabile	Si
------------	----

Funzionamento e parte elettrica

Tensione in ingresso	220-240 V
----------------------	-----------

Informazioni generali

Attacco	-
Marchio CE	CE mark
Classe di protezione IEC	Classe di isolamento I
Tipo copertura ottica/lenti	ACC-MLO
Driver incluso	Si
Illuminazione di emergenza	No
Marchio ENEC	ENEC plus mark
Marchio di infiammabilità	F
Unità elettrica/alimentatore	-
Test filo incandescente	Temperatura 650 °C, durata 5 s
Codice famiglia lampada	LED78S
Controllo integrato	No
Sorgente luminosa sostituibile	No
Numero di unità elettriche	2 units
Numero di sorgenti luminose	1
Tipo di ottica	No
Elemento ottico	No
Codice famiglia prodotto	RC484B
Marchio UL	No

Rendimento iniziale (conformità IEC)

Cromaticità iniziale	(0.31, 0.32) SDCM <3 to (0.43, 0.40) SDCM <3
Indice Temperatura di colore correlata	Da 3.100 a 6.700 K
Indice di resa dei colori	≥80
Flusso luminoso iniziale	7800 lm
Tolleranza flusso luminoso	+/-10%

Meccanica e corpo

Colore	Bianco WH
--------	-----------

Rendimento iniziale (conformità IEC)

Order Code	Full Product Name	Efficienza iniziale apparecchio LED	Potenza in ingresso iniziale
87074700	RC484B LED78S/TWH PSD W60L60 VPC PIP	90 lm/W	87 W
87075400	RC486B LED78S/TWH PSD W62L62 VPC PIP	92 lm/W	85 W

SmartBalance Tunable White, a incasso

Order Code	Full Product Name	Geometria
87074700	RC484B LED78S/TWH PSD W60L60 VPC PIP	Larghezza 0,60 m, lunghezza 0,60 m

Order Code	Full Product Name	Geometria
87075400	RC486B LED78S/TWH PSD W62L62 VPC PIP	Larghezza 0,62 m, lunghezza 0,62 m

