



# SmartBalance de brancos reguláveis, encastrada - sustenta uma sensação geral de saúde e bem-estar

## SmartBalance de brancos reguláveis, encastrada

A SmartBalance de brancos reguláveis, encastrada, ajuda a acelerar os tempos de recuperação e melhora a sensação de bem-estar dos pacientes durante o internamento hospitalar, sem efeitos secundários – e com claros benefícios financeiros para a autoridade de saúde. Esta solução de iluminação dinâmica permite que os hospitais disponibilizem quartos para doentes mais familiares e convidativos, cuja atmosfera possa ser alterada de acordo com a hora do dia ou a atividade desenvolvida. Simultaneamente, ajuda os gestores hospitalares a garantirem que o pessoal médico se mantém alerta, especialmente em turnos.

### Benefícios

- Superfície de luz que combina desempenho e design inteligente
- Recria o ritmo natural da luz do dia
- Oferece mais escolha aos doentes e fornece luz de elevada qualidade e sem encadeamento ao pessoal

### Características

- Dois controladores e quadros LED oferecem diferentes cores (de 3000 até 6500 K)
- Funções de regulação de brancos com sistema de controlo dedicado
- Curvas dinâmicas predefinidas com variação de temperatura de cor e intensidade como função do tempo

## SmartBalance de brancos reguláveis, encastrada

### Aplicação

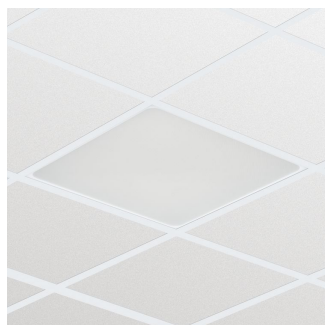
- Salas de recuperação em hospitais
- Salas para pessoal médico
- Corredores hospitalares
- Lares de repouso
- Instituições de saúde mental

### Especificações

|  |  |
|--|--|
| <b>Tipo</b>                              | RC484B (versões com tamanho do módulo de 600 x 600 mm)<br>RC486B (versões com tamanho do módulo de 625 x 625 mm) |
| <b>Tipo de teto</b>                      | Tetos expostos com barra em T  |
| <b>Grelha de teto</b>                    | RC484B: comprimento do módulo: 600 mm<br>RC486B: comprimento do módulo: 625 mm                                   |
| <b>Fonte de luz do sist.</b>             | Módulo LED não substituível<br>49 W  |
| <b>Ângulo do feixe</b>                   | 90°  |
| <b>Fluxo luminoso</b>                    | 4000 a 4200 lm   |
| <b>Temperatura de cor correlacionada</b> | 3000-6500 K  |
| <b>de composição de cores inicial</b>    | > 80   |
| <b>Vida útil média L70B50</b>            | 70 000 horas   |
| <b>Vida útil média L80B50</b>            | 50 000 horas   |
| <b>Vida útil média L90B50</b>            | 25 000 horas   |
| <b>Taxa de falhas do controlador</b>     | 1% por 5000 horas  |

|  |  |
|--|--|
| <b>Temperatura ambiente média</b>                | +25°C  |
| <b>Intervalo da temperatura de funcionamento</b> | de +10 a +40 °C  |
| <b>Controlador</b>                               | Incorporado  |
| <b>Tensão de rede</b>                            | 220-240 V / 50-60 Hz   |
| <b>Opções</b>                                    | Integrado  |
| <b>Entrada do sistema de controlo</b>            | por determinar   |
| <b>Ótica</b>                                     | Ótica de microlentes, transparente (ACC-MLO)   |
| <b>Material</b>                                  | Invólucro: plástico ou aço revestido a zinco<br>Ótica: acrílato<br>Janela de saída: PMMA |
| <b>Cor</b>                                       | Branco (WH, comparável à RAL 9003)   |
| <b>Ligação</b>                                   | Conector de encaixe (PI)   |
| <b>Manutenção</b>                                | Módulo ótico selado; não é necessária limpeza interior                                   |
| <b>Instalação</b>                                | Individual; colocação em grelhas de teto exposto<br>UGR 17                               |

### Versions



## SmartBalance de brancos reguláveis, encastrada

### Detalhes do produto

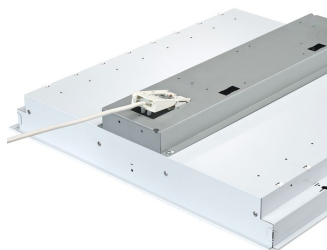
SmartBalance Tunable White,  
recessed RC484B W60L60 DP



SmartBalance Tunable White,  
recessed RC484B W60L60 DP



SmartBalance Tunable White,  
recessed RC484B W60L60 DP



SmartBalance Tunable White,  
recessed RC484B W60L60 DP

