



La mejor solución LED para el reemplazo de lámparas HID post-top con una inversión inicial baja

TrueForce LED Public Mains

Las lámparas LED Philips TrueForce ofrecen una solución LED sencilla con una recuperación rápida para reemplazar las lámparas HID en aplicaciones post-top. Estas lámparas aportan los beneficios de la eficiencia energética y la vida útil prolongada de la tecnología LED al reemplazo de las lámparas HID, con una inversión inicial baja que brinda ahorros instantáneos. Con el tamaño de lámpara y la distribución de luz correctos, los clientes pueden renovar fácilmente su sistema existente con las lámparas LED TrueForce y así mejorar la calidad de la luz sin tener que cambiar los sistemas o reducir el efecto de la luz.

Beneficios

- Hasta un 50 % de ahorro de energía en comparación con los sistemas HID convencionales
- Solución de reemplazo directo de lámpara sin cambiar el sistema: ahorro de costos con recuperación rápida
- Costos de mantenimiento más bajos

TrueForce LED Public Mains

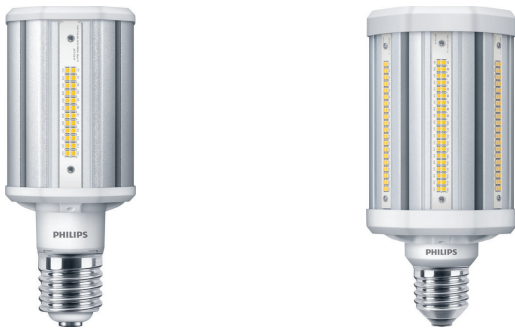
Características

- Solución de tensión de red directa: 110-277 V
- Vida útil prolongada de 50 000 horas
- Gran producción de flujo luminoso, encendido instantáneo, sin centelleo, tamaño de lámpara y distribución de la iluminación correctos para una renovación directa
- Protección contra sobretensión y OTP (protección contra exceso de temperatura)

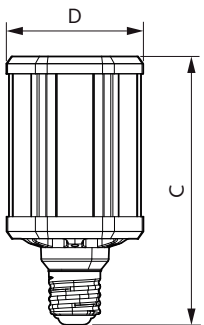
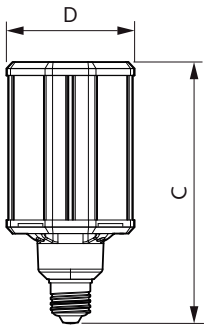
Aplicaciones

- Espacios urbanos públicos: parques, plazas
- Caminos públicos: calles, senderos
- Áreas públicas: estacionamientos, centros de transporte

Versions



Plano de dimensiones



Product	D	C
35ED23.5/LED/740/ND 120-277V E40 G2 4/1	84 mm	195 mm

Product	D	C
55ED28/LED/740/ND 120-277V E40 G2 4/1	105 mm	211 mm
55ED28/LED/727/ND 120-277V E40 G2 4/1	105 mm	211 mm

TrueForce LED Public Mains

Controles y regulación

Regulable	No
-----------	----

Mecánicos y de carcasa

Frecuencia de entrada	50 a 60 Hz
Voltaje (nom.)	120-277 V
Hora de inicio (nom.)	0,5 s

Funcionamiento de emergencia

Base de casquillo	E40
Vida útil nominal (nom.)	50000 h
Vida útil nominal (horas)	50000 h
Ciclo de conmutación	50000X

Rendimiento inicial (conforme con IEC)

Ángulo de haz (nom.)	360 °
Índice de reproducción cromática -IRC (nom.)	70
Llmf al fin de vida útil nominal (nom.)	70 %

Mecánicos y de carcasa

Order Code	Full Product Name	Equivalente de potencia (nom.)	Potencia (nominal)
929001818112	35ED23.5/LED/740/ND 120-277V E40 G2 4/1	100 W	35 W
929001818212	55ED28/LED/727/ND 120-277V E40 G2 4/1	150 W	55 W
929001818312	55ED28/LED/740/ND 120-277V E40 G2 4/1	150 W	55 W

Rendimiento inicial (conforme con IEC)

Order Code	Full Product Name	Código de color	Temperatura del color con correlación (nom.)	Flujo lumínico (nom.)	Flujo lumínico (nominal)
929001818112	35ED23.5/LED/740/ND 120-277V E40 G2 4/1	740	4000 K	5000 lm	5000 lm
929001818212	55ED28/LED/727/ND 120-277V E40 G2 4/1	727	2700 K	7500 lm	7500 lm

Order Code	Full Product Name	Código de color	Temperatura del color con correlación (nom.)	Flujo lumínico (nom.)	Flujo lumínico (nominal)
929001818312	55ED28/LED/740/ND 120-277V E40 G2 4/1	740	4000 K	8000 lm	8000 lm

Temperatura

Order Code	Full Product Name	Temperatura máxima (nom.)
929001818112	35ED23.5/LED/740/ND 120-277V E40 G2 4/1	70 °C
929001818212	55ED28/LED/727/ND 120-277V E40 G2 4/1	80 °C

Order Code	Full Product Name	Temperatura máxima (nom.)
929001818312	55ED28/LED/740/ND 120-277V E40 G2 4/1	80 °C

