



A melhor solução de LED para substituição de lâmpada de descarga de alta intensidade (HID) de postes de luz com baixo investimento inicial

TrueForce LED Post

As lâmpadas de LED Philips TrueForce são uma solução de LED fácil com rápido retorno financeiro para substituição de lâmpadas de descarga de alta intensidade (HID) em aplicações de postes de luz. Essas lâmpadas oferecem a eficiência energética e os benefícios de vida útil do LED para substituição de HID, com um baixo investimento inicial e economias imediatas. Com um tamanho de lâmpada correto e uma distribuição de luz adequada, os clientes podem trocar facilmente para as lâmpadas de LED TrueForce no sistema que eles já possuem, aumentando ainda mais a qualidade da luz sem ter de mudar as instalações nem prejudicar o efeito de luz.

TrueForce LED Post

Benefícios

- Até 50% de economia de energia em comparação com sistemas HID
- Solução de substituição direta das lâmpadas sem necessidade de mudança na instalação: economia de custo e rápido retorno financeiro
- Custos de manutenção menores

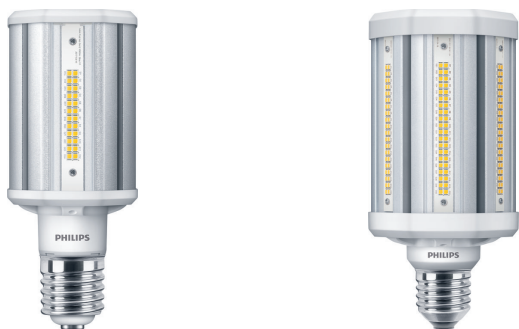
Características

- Solução de rede elétrica direta: 110-277 V
- Longa vida útil de 50.000 horas
- Alto fluxo de luminoso, instantâneo e sem tremulação, tamanho de lâmpada correto e distribuição de fecho perfeito para retrofit direto
- Proteção contra surto e proteção contra superaquecimento (OTP)

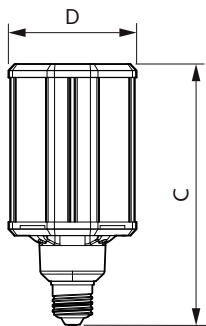
Aplicação

- Locais públicos urbanos – parques, praças
- Vias públicas – ruas, estradas
- Área pública – estacionamento, conexões de transporte

Versions



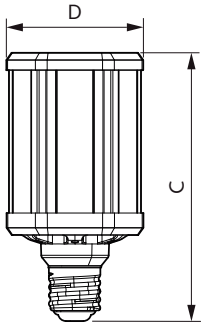
Desenho dimensional



Product	D	C
35ED23.5/LED/740/ND 120-277V E40 G2 4/1	84 mm	195 mm
35ED23.5/LED/727/ND 120-277V E40 G2 4/1	84 mm	195 mm

TrueForce LED Post

Desenho dimensional



Product	D	C
55ED28/LED/740/ND 120-277V E40 G2 4/1	105 mm	211 mm
55ED28/LED/727/ND 120-277V E40 G2 4/1	105 mm	211 mm

Controls and Dimming

Regulável	Não
-----------	-----

Operating and Electrical

Frequência de entrada	50 a 60 Hz
Tensão (Nom.)	120-277 V
Tempo de arranque (Nom.)	0,5 s

General Information

Casquilho	E40
Vida útil nominal (Nom.)	50000 h
Vida útil nominal (horas)	50000 h
Ciclo de comutação	50000X

Light Technical

Ângulo do feixe (Nom.)	360 °
Índice de restituição cromática (Nom.)	70
LLmf no final da vida útil nominal (Nom.)	70 %

Mechanical and Housing

Acabamento da lâmpada	Clara (CL)
-----------------------	------------

Operating and Electrical

Order Code	Full Product Name	Potência equivalente (Nom.)	Potência (Nominal)
929001818012	35ED23.5/LED/727/ND 120-277V E40 G2 4/1	100 W	35 W
929001818112	35ED23.5/LED/740/ND 120-277V E40 G2 4/1	100 W	35 W
929001818212	55ED28/LED/727/ND 120-277V E40 G2 4/1	150 W	55 W
929001818312	55ED28/LED/740/ND 120-277V E40 G2 4/1	150 W	55 W

Light Technical

Order Code	Full Product Name	Código da cor	Temperatura de cor correlacionada (Nom.)	Fluxo luminoso (Nom.)	Fluxo luminoso (nominal)
929001818012	35ED23.5/LED/727/ND 120-277V E40 G2 4/1	727	2700 K	4800 lm	4800 lm
929001818112	35ED23.5/LED/740/ND 120-277V E40 G2 4/1	740	4000 K	5000 lm	5000 lm

Order Code	Full Product Name	Código da cor	Temperatura de cor correlacionada (Nom.)	Fluxo luminoso (Nom.)	Fluxo luminoso (nominal)
929001818212	55ED28/LED/727/ND 120-277V E40 G2 4/1	727	2700 K	7500 lm	7500 lm
929001818312	55ED28/LED/740/ND 120-277V E40 G2 4/1	740	4000 K	8000 lm	8000 lm

Temperature

TrueForce LED Post

Order Code	Full Product Name	T-máxima na caixa (Nom)
929001818012	35ED23.5/LED/727/ND 120-277V E40 G2 4/1	70 °C
929001818112	35ED23.5/LED/740/ND 120-277V E40 G2 4/1	70 °C

Order Code	Full Product Name	T-máxima na caixa (Nom)
929001818212	55ED28/LED/727/ND 120-277V E40 G2 4/1	80 °C
929001818312	55ED28/LED/740/ND 120-277V E40 G2 4/1	80 °C

