



Den nye generation af Mains T5 LED- lysstofrør

T5 Mains

Det nye Philips Master LEDtube Mains T5 gør dit belysningsprojekt enklere. Du behøver ikke længere at tage hensyn til driverteknologien. På grund af det unikke design af Philips Master LEDtube Mains T5 kan det installeres i armaturer med tilslutning til lysnettet. Så enkel at betjene! Philips MASTER LEDtube Mains T5 er helt sikker, pålidelig og nem at installere og det ideelle alternativ til almindelige lysstofrør, fordi den har en længere levetid og er forbundet med store energibesparelser og lavere vedligeholdelsesomkostninger.

Fordele

- Reducerede driftsomkostninger takket være lavere energiforbrug
- Lavere vedligeholdelsesomkostninger takket være længere levetid end traditionelle lyskilder
- Hurtigste og nemmeste løsning, hvis man vil opgradere sine armaturer til LEDteknologi: fuldstændigt sikkert produkt og installation

Funktioner

- Udskiftning af eksisterende T5-lyskilder. Fungerer med tilslutning til lysnettet
- Energibesparelser sammenlignet med lysstofrør
- Lang levetid
- Intet kviksølv

Anvendelsesområder

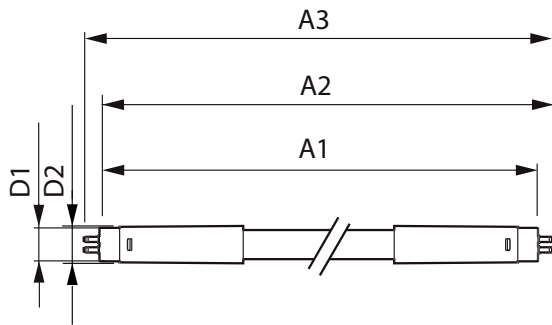
- Kontor, butik, uddannelse, detailhandel
- Industrianlæg og lagre

T5 Mains

Versions



Målskitse



Product	D1	D2	A1	A2	A3
MAS LEDtube 1500mm HO 26W 840 T5	15 mm	16,9 mm	1449 mm	1456,1 mm	1463,2 mm
MAS LEDtube 1500mm HO 26W 865 T5	15 mm	16,9 mm	1449 mm	1456,1 mm	1463,2 mm
MAS LEDtube 1200mm HO 26W 830 T5	15 mm	16,9 mm	1149 mm	1156,1 mm	1163,2 mm
MAS LEDtube 1200mm HO 26W 865 T5	15 mm	16,9 mm	1149 mm	1156,1 mm	1163,2 mm
MAS LEDtube 1500mm HO 26W 830 T5	15 mm	16,9 mm	1449 mm	1456,1 mm	1463,2 mm
MAS LEDtube 1200mm HO 26W 840 T5	15 mm	16,9 mm	1149 mm	1156,1 mm	1163,2 mm

T5 Mains

Godkendelse og anvendelsesområde

Energiforbrug kWh/1000 t.	26 kWh
Energimærket (EEL)	A++

Lysstyringssystemer og dæmpning

Dæmpbar	Nej
---------	-----

Drift og el

Indgangsfrekvens	50 til 60 Hz
Spænding (nom.)	220-240 V
Effekt (nominel) (nom.)	26 W
Opstartstid (nom.)	0,5 s

Generelle oplysninger

Sokkel	G5
Nominel levetid (nom.)	50000 h
Estimeret levetid (timer)	50000 h
Interval mellem tænd/sluk	200000X

Lysteknisk

Spredningsvinkel (nom.)	200 °
Farvegengivelsesindeks (nom.)	80
LLMF ved den nominelle levetids udløb (nom.)	70 %
Nominel spredningsvinkel	200 °

Temperatur

T-omgivelsestemperatur (maks.)	45 °C
T-omgivelsestemperatur (min.)	-20 °C
T-lagring (maks.)	65 °C
T-lagring (min.)	-40 °C

Lysteknisk

Order Code	Full Product Name	Farvekode	Korreleret	Lysstrøm (nom.)	Lysstrøm (nominel) (nom.)
			farvetemperatur (nom.)		
81921000	MAS LEDtube 1200mm HO 26W 830 T5	830	3000 K	3600 lm	3600 lm
81923400	MAS LEDtube 1200mm HO 26W 840 T5	840	4000 K	3900 lm	3900 lm
81925800	MAS LEDtube 1200mm HO 26W 865 T5	865	6500 K	3900 lm	3900 lm
81929600	MAS LEDtube 1500mm HO 26W 830 T5	830	3000 K	3600 lm	3600 lm
81931900	MAS LEDtube 1500mm HO 26W 840 T5	840	4000 K	3900 lm	3900 lm
81933300	MAS LEDtube 1500mm HO 26W 865 T5	865	6500 K	3900 lm	3900 lm

Temperatur

Order Code	Full Product Name	T-kappe, maks. (nom.)
81921000	MAS LEDtube 1200mm HO 26W 830 T5	72,1 °C
81923400	MAS LEDtube 1200mm HO 26W 840 T5	72,1 °C
81925800	MAS LEDtube 1200mm HO 26W 865 T5	72,1 °C
81929600	MAS LEDtube 1500mm HO 26W 830 T5	67,4 °C
81931900	MAS LEDtube 1500mm HO 26W 840 T5	67,4 °C
81933300	MAS LEDtube 1500mm HO 26W 865 T5	67,4 °C

