



T5 LED-Röhre den direkten Betrieb an 220-240V Netzspannung

MASTER LEDtube T5 230V

Die Philips MASTER LEDtube T5 220-240V eignen sich hervorragend als Konversionslampe für herkömmliche T5-Leuchtstofflampen und ermöglichen erhebliche Energieeinsparungen gegenüber herkömmlichen T5 Leuchtstofflampen.

Vorteile

- Bis zu 46% Energieeinsparung im Vergleich zu herkömmlichen T5 Leuchtstofflampen
- Bis zu dreimal so lange Nutzlebensdauer im Vergleich zu herkömmlichen T5 Leuchtstofflampen
- HO Variante: Verfügt über einen Glaskolben wie konventionelle Leuchtstofflampen

Merkmale

- Funktioniert an 220-240V - siehe Hinweise in der Installationsanleitung
- Sofortiges Licht ohne Flackern und Brummen
- Hochwertiges elektronisches Sicherheitsprinzip. Kein zusätzliches Aktivieren durch einen Schalter notwendig - sicher gemäß Sicherheitsnorm IEC62776
- Kein Quecksilber
- Kein UV- und IR-Anteil im Licht

Anwendung

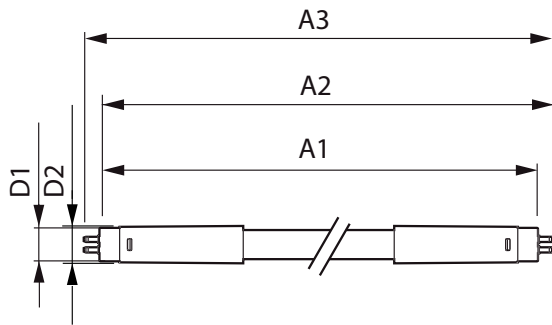
- Für die Allgemeinbeleuchtung von Lager-, Kühl- und Parkhäusern sowie Büro-, Besprechungsräumen und Fluren

MASTER LEDtube T5 230V

Versions



Abmessungsskizzen



Product	D1	D2	A1	A2	A3
MAS LEDtube 1200mm HO 26W 830 T5	15 mm	16,9 mm	1149 mm	1156,1 mm	1163,2 mm
MAS LEDtube 1500mm HO 26W 830 T5	15 mm	16,9 mm	1449 mm	1456,1 mm	1463,2 mm
MAS LEDtube 1500mm HO 26W 840 T5	15 mm	16,9 mm	1449 mm	1456,1 mm	1463,2 mm
MAS LEDtube 1200mm HO 26W 840 T5	15 mm	16,9 mm	1149 mm	1156,1 mm	1163,2 mm
MAS LEDtube 1500mm HO 26W 865 T5	15 mm	16,9 mm	1449 mm	1456,1 mm	1463,2 mm
MAS LEDtube 1200mm HO 26W 865 T5	15 mm	16,9 mm	1149 mm	1156,1 mm	1163,2 mm

MASTER LEDtube T5 230V

Zulassungen und Anwendungseigenschaften

Energieverbrauch kWh/1.000 Std.	26 kWh
Energieeffizienz-Label (EEL)	A++

Dimmen

Dimmbar	Nein
---------	------

Elektrische Kenndaten

Eingangsfrequenz	50 bis 60 Hz
Spannung (nom.)	220-240 V
Nennleistung (nom.)	26 W
Startzeit (nom.)	0,5 s

Allgemeine Eigenschaften

Socket	G5
Nennlebensdauer (nom.)	50000 h
Nennlebensdauer (Std.)	50000 h
Schaltzyklus	200000X

Lichttechnische Daten

Ausstrahlungswinkel (nom.)	200 °
Farbwiedergabeindex (nom.)	80
Restlichtstrom am Ende der Nennlebensdauer (nom.)	70 %
Nenn-Abstrahlungswinkel	200 °

Temperaturkenndaten

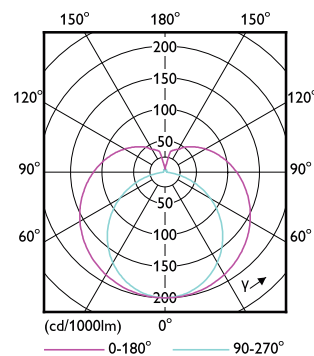
Umgebungstemperatur (max.)	45 °C
Umgebungstemperatur (min.)	-20 °C
Lagertemperatur (max.)	65 °C
Lagertemperatur (min.)	-40 °C

Lichttechnische Daten

Order Code	Full Product Name	Farbcode	Ähnlichste		
			Farbtemperatur (nom.)	Lichtstrom (nom.)	Nennlichtstrom (nom.)
81921000	MAS LEDtube 1200mm HO 26W 830 T5	830	3000 K	3600 lm	3600 lm
81923400	MAS LEDtube 1200mm HO 26W 840 T5	840	4000 K	3900 lm	3900 lm
81925800	MAS LEDtube 1200mm HO 26W 865 T5	865	6500 K	3900 lm	3900 lm
81929600	MAS LEDtube 1500mm HO 26W 830 T5	830	3000 K	3600 lm	3600 lm
81931900	MAS LEDtube 1500mm HO 26W 840 T5	840	4000 K	3900 lm	3900 lm
81933300	MAS LEDtube 1500mm HO 26W 865 T5	865	6500 K	3900 lm	3900 lm

Temperaturkenndaten

Order Code	Full Product Name	Gehäusetemperatur (max.)
81921000	MAS LEDtube 1200mm HO 26W 830 T5	72,1 °C
81923400	MAS LEDtube 1200mm HO 26W 840 T5	72,1 °C
81925800	MAS LEDtube 1200mm HO 26W 865 T5	72,1 °C
81929600	MAS LEDtube 1500mm HO 26W 830 T5	67,4 °C
81931900	MAS LEDtube 1500mm HO 26W 840 T5	67,4 °C
81933300	MAS LEDtube 1500mm HO 26W 865 T5	67,4 °C



MASTER LEDtube T5 230V

