



A nova geração de iluminação LEDtube Rede elétrica T5

MASTER LEDtube T5 direto à rede

O novo Philips Master LEDtube Rede elétrica T5 simplifica o seu projeto de iluminação. Já não é necessário prestar atenção à tecnologia do controlador. Graças a um design exclusivo, o Philips MASTER LEDtube Rede elétrica T5 é instalado nas luminárias que funcionam com ligação à rede elétrica. Tão simples de utilizar! Perfeitamente seguro, fiável e fácil de instalar, o Philips MASTER LEDtube Rede elétrica T5 é a alternativa ideal aos tubos fluorescentes standard para maximizar o valor ao longo da vida útil, com uma elevada poupança de energia e custos de manutenção mais baixos.

Benefícios

- Custos de funcionamento reduzidos graças a um baixo consumo de energia
- Redução dos custos de manutenção graças a uma vida útil superior às lâmpadas convencionais
- O modo mais rápido e fácil de atualizar as luminárias existentes para a tecnologia LEDtecnologia; produto e processo de instalação totalmente seguro

Características

- Substituição das lâmpadas T5 existentes. Funciona com ligação à rede elétrica
- Poupança de energia em comparação com os tubos fluorescentes
- Longo tempo de vida
- Sem mercúrio

Aplicação

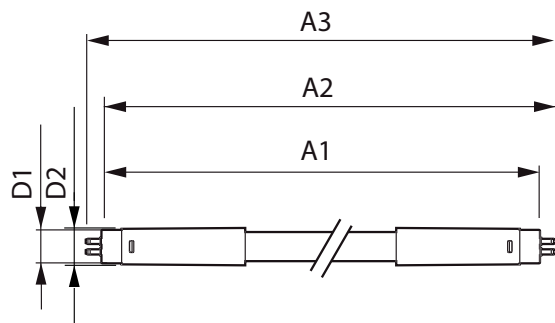
- Escritório, Loja, Educação, Retalho
- Instalações industriais e armazéns

MASTER LEDtube T5 direto á rede

Versions



Desenho dimensional



Product	D1	D2	A1	A2	A3
MAS LEDtube 1500mm HO 26W 840 T5	15 mm	16,9 mm	1449 mm	1456,1 mm	1463,2 mm
MAS LEDtube 1500mm HO 26W 865 T5	15 mm	16,9 mm	1449 mm	1456,1 mm	1463,2 mm
MAS LEDtube 1200mm HO 26W 840 T5	15 mm	16,9 mm	1149 mm	1156,1 mm	1163,2 mm
MAS LEDtube 1200mm HO 26W 865 T5	15 mm	16,9 mm	1149 mm	1156,1 mm	1163,2 mm
MAS LEDtube 1500mm HO 26W 830 T5	15 mm	16,9 mm	1449 mm	1456,1 mm	1463,2 mm
MAS LEDtube 1200mm HO 26W 830 T5	15 mm	16,9 mm	1149 mm	1156,1 mm	1163,2 mm

MASTER LEDtube T5 direto á rede

Aprovação e aplicação

Consumo de energia kWh/1000 h	26 kWh
Etiqueta de Eficiência Energética (EEL)	A++

Controles e regulação

Regulável	false
-----------	-------

Dados elétricos e de funcionamento

Frequência de entrada	50 a 60 Hz
Tensão (Nom.)	220-240 V
Potência (Nominal) (Nom.)	26 W
Tempo de arranque (Nom.)	0,5 s

Informações gerais

Casquilho	G5
Vida útil nominal (Nom.)	50000 h
Vida útil nominal (horas)	50000 h
Ciclo de comutação	200000X

Dados técnicos de luminosidade

Ângulo do feixe (Nom.)	200 °
Índice de restituição cromática (Nom.)	80
Llmf no final da vida útil nominal (Nom.)	70 %
Ângulo do feixe nominal	200 °

Temperatura

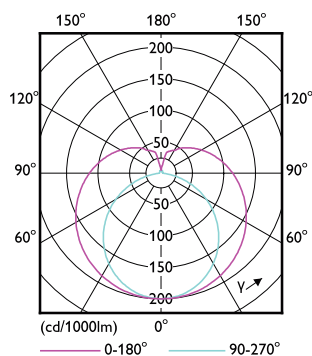
Temperatura ambiente (Máx.)	45 °C
Temperatura ambiente (Mín.)	-20 °C
Temperatura de armazenamento (Máx.)	65 °C
Temperatura de armazenamento (Mín.)	-40 °C

Dados técnicos de luminosidade

Order Code	Full Product Name	Código da cor	Temperatura de cor	Fluxo luminoso	
			correlacionada (Nom.)	(Nom.)	(nominal) (Nom.)
81921000	MAS LEDtube 1200mm HO 26W 830 T5	830	3000 K	3600 lm	3600 lm
81923400	MAS LEDtube 1200mm HO 26W 840 T5	840	4000 K	3900 lm	3900 lm
81925800	MAS LEDtube 1200mm HO 26W 865 T5	865	6500 K	3900 lm	3900 lm
81929600	MAS LEDtube 1500mm HO 26W 830 T5	830	3000 K	3600 lm	3600 lm
81931900	MAS LEDtube 1500mm HO 26W 840 T5	840	4000 K	3900 lm	3900 lm
81933300	MAS LEDtube 1500mm HO 26W 865 T5	865	6500 K	3900 lm	3900 lm

Temperatura

Order Code	Full Product Name	Máxima na caixa em T (Nom)
81921000	MAS LEDtube 1200mm HO 26W 830 T5	72,1 °C
81923400	MAS LEDtube 1200mm HO 26W 840 T5	72,1 °C
81925800	MAS LEDtube 1200mm HO 26W 865 T5	72,1 °C
81929600	MAS LEDtube 1500mm HO 26W 830 T5	67,4 °C
81931900	MAS LEDtube 1500mm HO 26W 840 T5	67,4 °C
81933300	MAS LEDtube 1500mm HO 26W 865 T5	67,4 °C



MASTER LEDtube T5 direto á rede

