



Sensación de hogar en la calle

Versión de poste central TownTune

TownTune puede utilizarse en proyectos nuevos y renovaciones con excelentes resultados lumínicos y energéticos. La familia Philips TownTune consta de tres miembros: una versión de poste central, una versión con espigot asimétrico y una versión con brazo lira. Existen accesorios para instalar en la parte superior de la carcasa y cambiar la forma del conjunto y también anillos decorativos para la parte inferior. Así se puede crear un identidad distintiva en cada barrio de la ciudad, manteniendo el mismo hilo conductor. Esta familia de luminarias está con Philips ServiceTag, una etiqueta de servicio con un código QR, que facilita el trabajo de instalación y mantenimiento y permite crear una biblioteca digital de activos de iluminación y piezas de repuesto. TownTune utiliza también la plataforma Philips LedgineO, que le garantiza que dispondrá siempre de luz en la cantidad y la dirección correctas en la calle. Además, al poder incorporar conectores SR (System Ready), TownTune está preparada también para el futuro y está lista para emparejarse tanto con sensores como con nodos de comunicación y aplicaciones de software de iluminación tales como Interact City.

Beneficios

- Bowl diseñado para mejorar el confort visual
- Su diseño sencillo y puro, permite integrarla en diversos entornos urbanos y la opción de personalización mediante una amplia gama de accesorios ofrecen a las ciudades la posibilidad de crear una firma lumínica única, que también puede formar parte del mobiliario urbano durante el día
- Tiene una amplia cobertura de aplicaciones con excelente rendimiento por incorporar la plataforma LedgineO que cuenta con una gran variedad de distribuciones fotométricas
- Facilidad de mantenimiento gracias a Philips ServiceTag. Los conectores SR permiten combinarlas con sensores y nodos de comunicación y aplicaciones de software como Interact City

Versión de poste central TownTune

Características

- Coste total de propiedad optimizado y opción de CLO (flujo luminoso constante)
- Luz de excelente calidad gracias a la plataforma Philips LedgeneO; también es posible una mayor optimización a través de L-Tune
- Accesorios superiores (tronco de cono, semiespera), y anillo decorativo inferior (transparente y dorado)
- Puede incorporar sistemas de control autónomos como LumiStep, DynaDimmer e Hilo de mando y nodos de comunicación para telegestión a través de aplicaciones de software como Interact City
- Amplia gama de paquetes lumínicos, de 1200 a 10 000 lúmenes
- Variedad de temperaturas de color: 3000 K (blanco cálido) o 4000 K (blanco neutro)
- Larga vida útil de 100 000 horas a mínimo L85
- Acceso al driver por la parte superior de la carcasa retirando la tapa del compartimento de los equipos
- Adecuada para renovaciones y nuevas instalaciones
- Resistente al vandalismo, agua y polvo (IK10 e IP66)

Aplicaciones

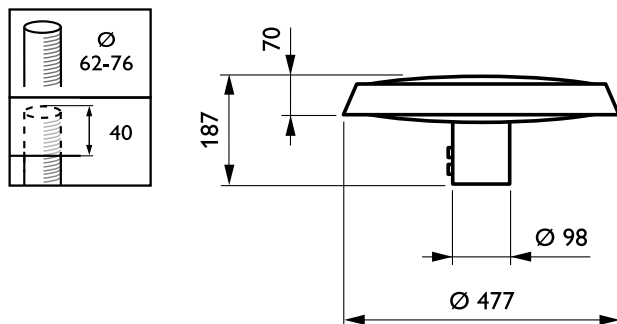
- Áreas urbanas y residenciales
- Carriles bici, caminos y cruces peatonales
- Centros urbanos y plazas
- Parques empresariales

Versions



TownTune CPT BDP260

Plano de dimensiones



Versión de poste central TownTune

Información general

Marca CE	Sí
Driver incluido	Sí
Marca de inflamabilidad	Para su montaje en superficies normalmente inflamables
Fuente de luz sustituible	Sí
Número de unidades de equipo	1 unidad
Código de gama de producto	BDP260

Datos técnicos de la luz

Color de la fuente de luz	830 blanco cálido
Temperatura de color correlacionada (Nom)	3000 K
Tipo de cubierta óptica	Difusor de policarbonato/cierre resistente a UV
Índice de reproducción cromática (IRC)	80
Entrada lateral en ángulo de inclinación estándar	-
Post-top en ángulo de inclinación estándar	0°
Ratio de potencia lumínica ascendente	0

Mecánicos y de carcasa

Color de la carcasa	Gris
---------------------	------

Aprobación y aplicación

Índice de protección frente a choque mecánico	IK10
Código de protección de entrada	IP66
Surge Protection (Common/Differential)	Nivel de protección contra sobretensiones estándar de Philips

Rendimiento en el tiempo (conforme con IEC)

índice de fallos del driver 5.000 h	0,5 %
-------------------------------------	-------

Condiciones de aplicación

Nivel máximo de atenuación	10%
----------------------------	-----

Información general

Order Code	Full Product Name	Código de familias de lámparas
49024900	BDP260 LED39-4S/830 DM50 CLO DDF3 62P	LED39
86498900	BDP260 LED50-4S/830 II DM10 62P	LED50
86502300	BDP260 LED74-4S/830 II DS50 62P	LED74

Datos técnicos de la luz

Order Code	Full Product Name	Apertura del haz de luz de la luminaria	Flujo luminoso	Tipo de óptica exterior
49024900	BDP260 LED39-4S/830	30° - 5° x 153°	2.546 lm	Distribución media 50

Order Code	Full Product Name	Apertura del haz de luz de la luminaria	Flujo luminoso	Tipo de óptica exterior
	DM50 CLO DDF3 62P			

Versión de poste central TownTune

Order Code	Full Product Name	Apertura del haz		Tipo de óptica exterior
		de luz de la luminaria	Flujo luminoso	
86498900	BDP260 LED50-4S/830 II DM10 62P	77° - 11° x 156°	3.500 lm	Distribución media 10

Order Code	Full Product Name	Apertura del haz		Tipo de óptica exterior
		de luz de la luminaria	Flujo luminoso	
86502300	BDP260 LED74-4S/830 II DS50 62P	152° x 155°	5.106 lm	Distribución simétrica 50

Operativos y eléctricos

Order Code	Full Product Name	Consumo de energía
49024900	BDP260 LED39-4S/830 DM50 CLO DDF3 62P	30 W
86498900	BDP260 LED50-4S/830 II DM10 62P	40,5 W

Order Code	Full Product Name	Consumo de energía
86502300	BDP260 LED74-4S/830 II DS50 62P	56 W

Controles y regulación

Order Code	Full Product Name	Regulable
49024900	BDP260 LED39-4S/830 DM50 CLO DDF3 62P	Sí
86498900	BDP260 LED50-4S/830 II DM10 62P	No

Order Code	Full Product Name	Regulable
86502300	BDP260 LED74-4S/830 II DS50 62P	No

