



# Obejmij ulice domową atmosferą

## TownTune Asymmetric Lyre DTC

Jako rodzina opraw oświetleniowych zaprojektowanych z myślą o istniejących i nowo powstających przestrzeniach miejskich, TownTune oferuje wszelkie najnowsze innowacje oświetleniowe w zakresie efektywności, optyki i sterowania. Rodzina Philips TownTune składa się z trzech wersji: montowanej bezpośrednio na słupie, z asymetrycznym zaczepem oraz bezpośrednio na słupie z dekoracyjnym wspornikiem łukowym. Każdą z tych wersji można doposażyć w akcesorium górne obudowy albo uzupełnić o opcjonalny pierścień dekoracyjny, który jest dostępny w dwóch kolorach. Dzięki tym opcjom można stworzyć wyjątkową infrastrukturę świetlną, nadającą niepowtarzalny charakter dzielnicom i miastom. Gama opraw oświetleniowych jest również wyposażona w oznaczenie Philips Service Tag oparte na kodzie QR, który ułatwia prace instalacyjne i konserwacyjne oraz umożliwia tworzenie cyfrowej biblioteki zasobów oświetleniowych i części zamiennych. Rodzina TownTune wykorzystuje również zoptymalizowaną platformę oświetleniową Philips Ledgine, która zawsze zapewnia odpowiednią ilość i kierunek światła na ulicy. Ponadto dzięki funkcji SR (System Ready) urządzenie TownTune umożliwia przyszłą aktualizację i współpracuje zarówno z autonomicznym, jak i zaawansowanym oprogramowaniem do sterowania oświetleniem typu Interact City.

## TownTune Asymmetric Lyre DTC

### Korzyści

- Specjalnie zaprojektowany klosz zapewniający komfort widzenia i wysokiej jakości oświetlenie w przestrzeni miejskiej
- Prosta, estetyczna konstrukcja umożliwiająca wpasowanie w różne środowiska miejskie oraz opcja personalizacji za pomocą szerokiej gamy akcesoriów – możliwość stworzenia w miastach niepowtarzalnej infrastruktury świetlnej, która w ciągu dnia sprawdzi się jako element miejskiej architektury
- Szeroki zakres zastosowań i doskonała efektywność dzięki najnowszej platformie LED Ledgine i zapewnieniu dostępu do szerokiej gamy opcji rozsyłu światła
- Łatwość serwisowania dzięki oznaczeniu Philips Service Tag i możliwości współpracy z aplikacjami do sterowania oświetleniem poprzez gniazdo Philips SR (System Ready)

### Cechy

- Zoptymalizowany całkowity koszt posiadania i opcja stałego strumienia świetlnego (CLO)
- Doskonała jakość światła dzięki zoptymalizowanej platformie Philips Ledgine oraz możliwa dalsza optymalizacja za pomocą L-Tune.
- Możliwość wyboru różnych kształtów obudowy (stożek, kopuła), opcja pierścienia dekoracyjnego i koloru (przezroczysty i złoty).
- Zgodność z niezależnymi układami sterowania oświetleniem, takimi jak LumiStep, DynaDimmer i LineSwitch, oraz z zaawansowanymi systemami i oprogramowaniem typu Interact City
- Bogaty wybór strumieni świetlnych – od 600 do 12 000 lumenów
- Wybór temperatury barwowej: 3000 K (ciepło-biała) lub 4000 K (biała neutralna)
- Trwałość: 100 000 h na L80 – co przekłada się na długi okres eksploatacji
- Nadaje się do instalacji nowych, jak i wymiany istniejącego oświetlenia
- IK08, IP66

### Zastosowanie

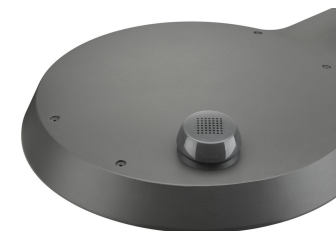
- Tereny miejskie i mieszkaniowe
- Centra miast i ulice
- Ścieżki rowerowe, ścieżki i przejścia dla pieszych
- Parkingi samochodowe

### Wersje



## TownTune Asymmetric Lyre DTC

Więcej o produkcie



# TownTune Asymmetric Lyre DTC

## Warunki dotyczące zastosowań

Maksymalny poziom ściemnienia 10%

## Certyfikaty i zastosowania

Kod mechanicznej odporności na uderzenia IK09

Ochrona przeciwprzepięciowa (tryb wspólny/różnicowy) Philips standard surge protection level kV

## Sterowniki i zmiana natężenia strumienia świetlnego

Funkcja ściemniania tak

## Informacje podstawowe

Znak CE CE  
 Typ pokrywy optycznej/soczewki PC-UV  
 Zawiera zasilacz tak  
 Oznaczenie ENEC ENEC  
 Oznaczenie palności F  
 Źródło światła wymienne tak  
 Liczba jednostek osprzętu 1  
 Rodzina produktów BDP272

## Dane techniczne oświetlenia

Standardowy kąt nachylenia przy montażu na wysięgniku -  
 Standardowy kąt nachylenia przy montażu bezpośrednio na słupie 0°  
 Współczynnik światła emitowanego w górną półprzestrzeń 0

## Mechanika i korpus

Kolor DGR

## Informacje podstawowe

Order Code	Full Product Name	Kąt rozsyłu światła oprawy oświetleniowej	Barwa źródła światła	Kod rodziny źródła światła	Typ optyki
49767500	BDP272 LED59-4S/830 II DW50 DR CLO LS-6	12° - 29° × 152°	830 barwa ciepło-biała	LED59	Szeroki rozsył 50
49771200	BDP272 LED24-4S/740 II DM33 CLO SRT SRB	4° - 58° × 149°	740 barwa biała neutralna	LED24	Średni rozsył 33

## Wydajność początkowa (zgodna z normami IEC)

Order Code	Full Product Name	Znamionowa temperatura barwowa	Znamionowy wskaźnik oddawania barw	Początkowy strumień świetlny
49767500	BDP272 LED59-4S/830 II DW50 DR CLO LS-6	3000 K	>80	4050 lm

Order Code	Full Product Name	Znamionowa temperatura barwowa	Znamionowy wskaźnik oddawania barw	Początkowy strumień świetlny
49771200	BDP272 LED24-4S/740 II DM33 CLO SRT SRB	4000 K	>70	1760 lm

## TownTune Asymmetric Lyre DTC

