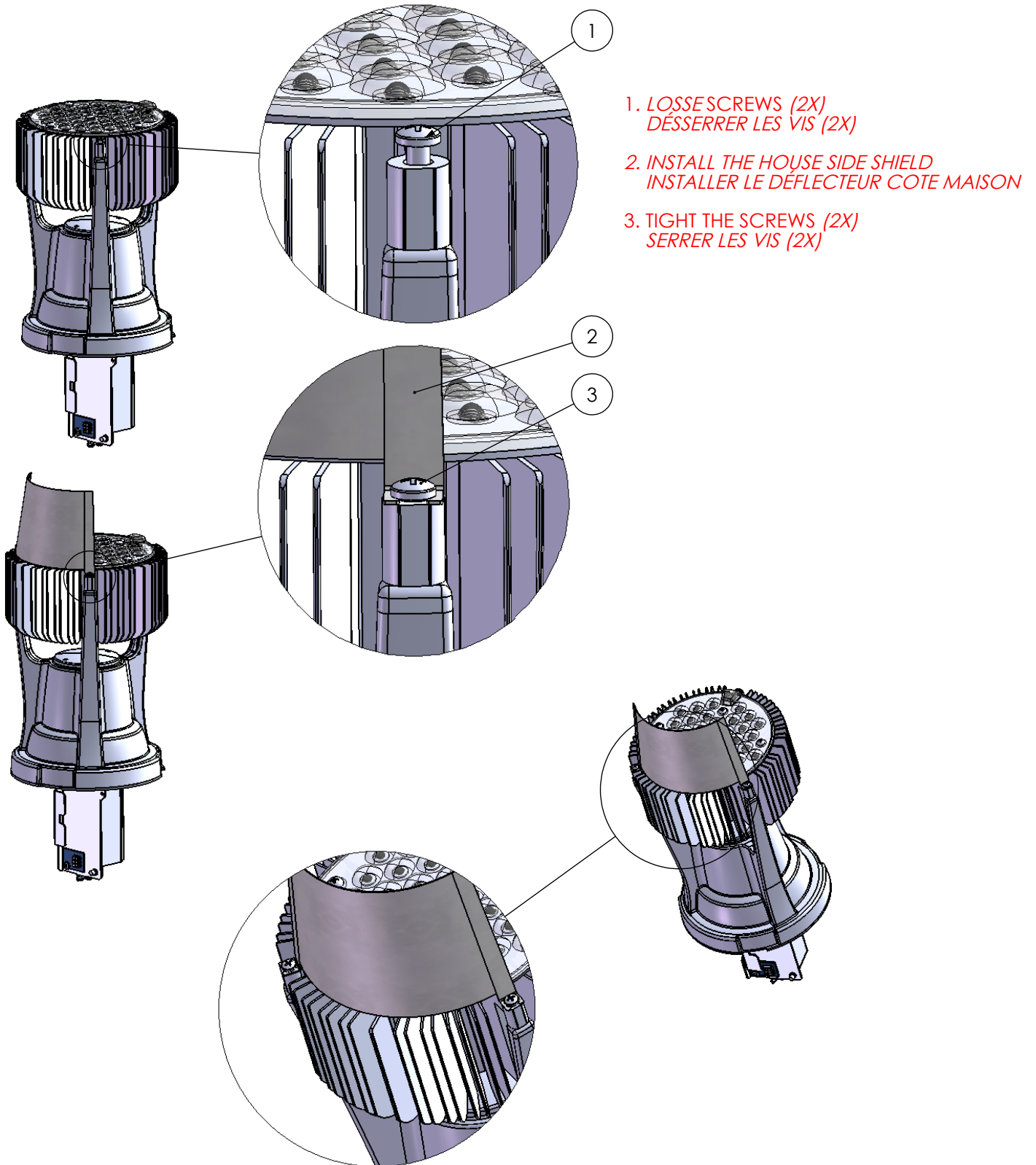


ECOSWAP INVERSÉ/PENDANT

INSTALLATION DU DEFLECTEUR CÔTÉ MAISON HOUSE SIDE SHIELD INSTALLATION



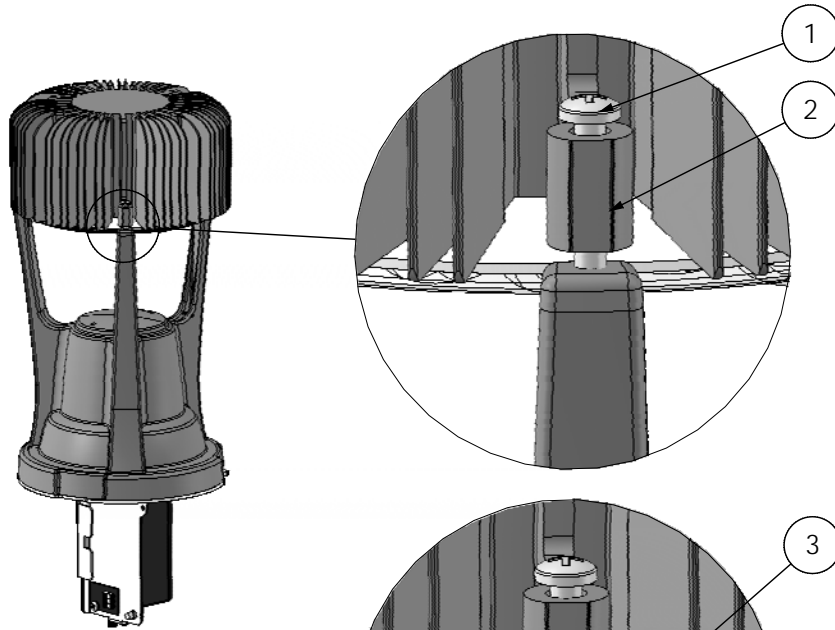
DESIGNER: JS
DATE: 05-14-13
TITRE/TITLE: VL lum ecoswap 40w/65w 42led 120@277

VÉRIF./INSPEC.:
DATE:
FEUILLE/ SHEET: 1 DE 1
NO DESSIN/ DRWING #: 5013248101

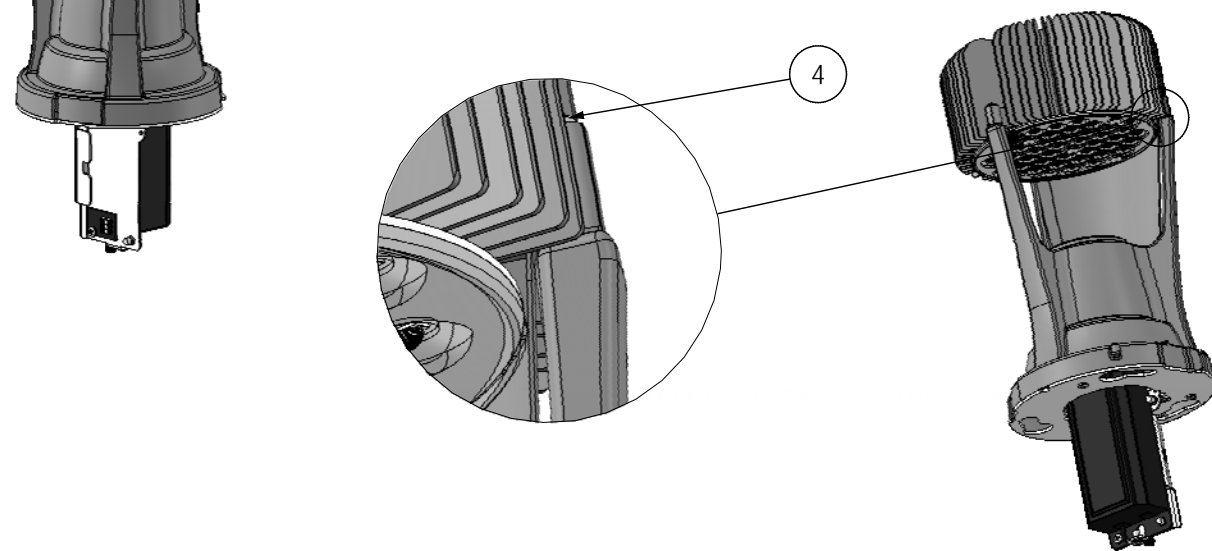
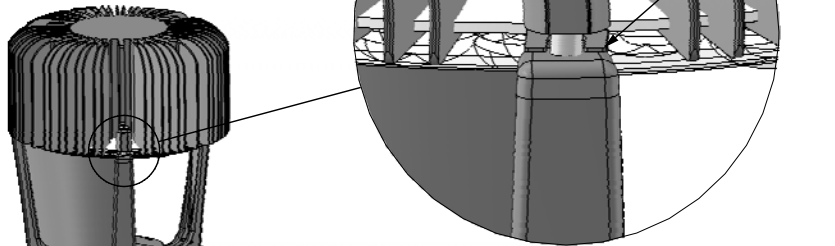
PHILIPS
LUMEC

ECOSWAP EN BOUT DE FÛT/POST-TOP

INSTALLATION DU DEFLECTEUR CÔTÉ MAISON HOUSE SIDE SHIELD INSTALLATION



1. *LOOSE SCREWS (2x)
DÉSSERRER LES VIS (2X)*
2. *PULL UP THE HEATSINK
TIRER LE DISSIPATEUR VERS LE HAUT*
3. *INSTALL THE HOUSE SIDE SHIELD
INSTALLER LE DÉFLECTEUR CÔTÉ MAISON*
4. *TIGHT THE SCREWS (2x)
SERRER LES VIS (2x)*



DESIGNER: JS DATE: 05-14-13 TITRE/TITLE: VL lum ecoswap 40w/65w 42led 120@277

VÉRIF./INSPEC.: DATE: FEUILLE/ SHEET: 1 DE 1 NO DESSIN/ DRIVING #: 5013245101

PHILIPS
LUMEC