



Selenium LED

Yksinkertaisen tehokas



PHILIPS
sense and simplicity





Selenium LED – yksinkertaisen tehokas

Selenium LED on kustannustehokas leditievalaisin, joka mahdollistaa merkittävän energiansäästön tavallisiin ratkaisuihin verrattuna. Yksinkertaisen pyöreän muotonsa ansiosta valaisin sulautuu erittäin hyvin ympäristöönsä.

LedGine-tekniikkaan perustuva valaisin varmistaa tehokkaan ja tasaisen valonjaon, joka sopii useisiin eri käyttökohteisiin. Asennus ja ylläpito on erittäin yksinkertaista, sillä liittimiin, liitäntälaitteeseen ja kytkentäalustaan on suora pääsy ilman työkaluja.

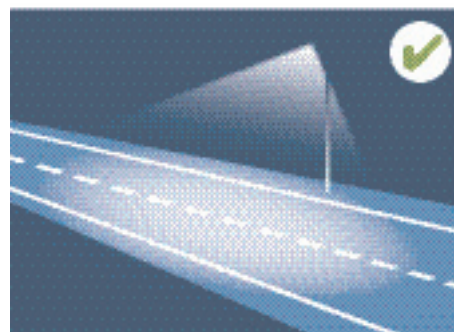
Selenium LED – panostus tulevaisuuteen

Selenium LED -valaisimen LedGine-tekniikka perustuu luotettaviksi testattuihin komponentteihin. Valaisimen monikerrosoptiikka tuottaa yhtenäisen valaistuksen.

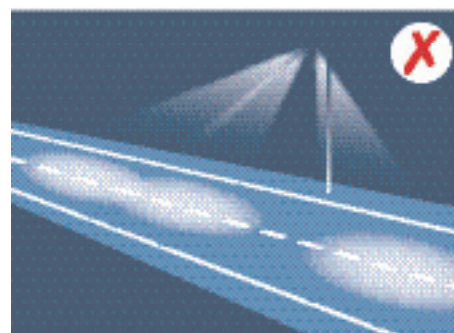
Neutraalin valkoisten ledien (4 000 K) ansiosta Selenium LED tarjoaa parhaan yhdistelmän laadukasta valoa ja suorituskykyä.



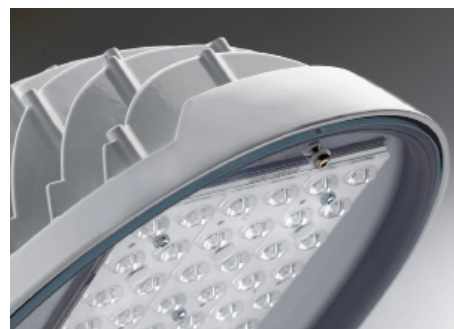
Selenium LED -valaisimen tasolasi estää heijastumisen ja häiriövalon, sillä valaisin tuottaa 0 kandela $\geq 90^\circ$:n kulmassa. Lisäksi se takaa hyvän valovirran pysyvyyden.



Monikerrosoptiikka



Ei monikerrosoptiikkaa (esim. kollamoivat optiikat)



Tasolasi

Valotekniset tiedot

	Teho	Valonlähteen valovirta	Valaisimen valovirta
5 eri tehoa ja valonjakoa	40 W *	3 680 lm *	3 202 lm *
	55 W	5 520 lm	4 810 lm
	71 W	7 360 lm	6 372 lm
	89 W	9 200 lm	7 906 lm
	107 W	11 040 lm	9 415 lm
Ledin valotehokkuus (lm/W)	jopa 113 lm/W		
Valaisimen valotehokkuus LER (lm/W)	jopa 90 lm/W		
Ledijärjestelmän elinikä (virtalähde mukaan lukien)	60 000 tuntia		
Valonjako	Keskileveä valokeila		
Väriämpötila	Neutraali valkoinen (4000 K)		
Värintoistoindeksi (CRI)	> 70 Ra		

* Saatavilla vuoden 2012 viimeisellä neljänneksellä.

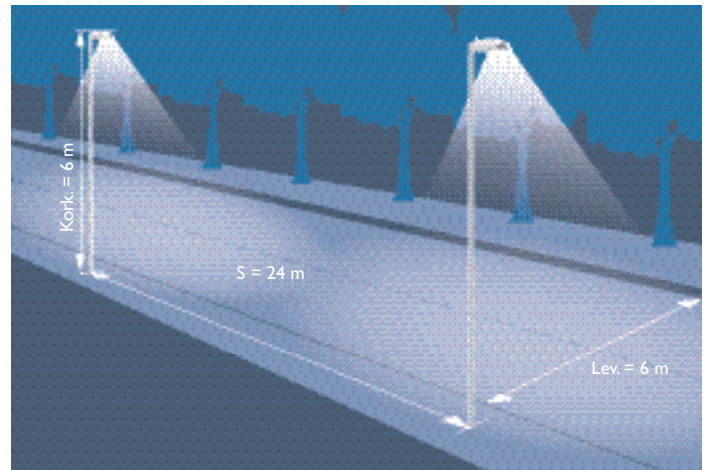
Selenium LED – panostus tulevaisuuteen

Oletukset:

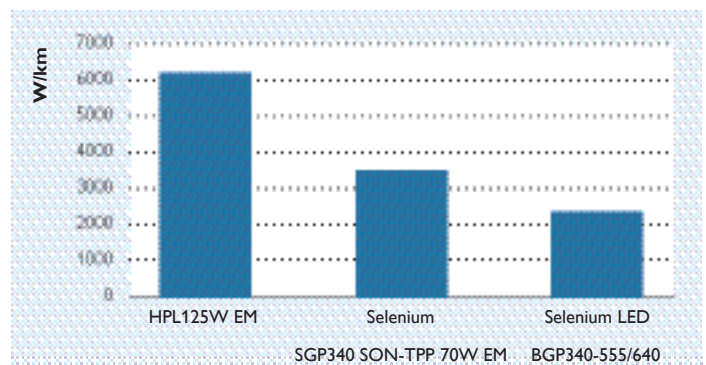
- Valaistusluokka: AL4b ($L \geq 0,75 \text{ cd/m}^2$; $U_o \geq 0,4$ $U_i \geq 0,4$ $T_i \leq 15 \%$; $S_r \geq 0,5$)
- Ajourata: yksittäinen
- Kaistojen määrä: 2

Kunta pyysi asentajaa uudistamaan vanhat AL4b-luokan HPL125W-elohopeavalaisimet. Vanhassa valaistusjärjestelmässä oli 6 metrin asennuskorkeus ja 24 metrin pylväsväli.

Valaisimet vaihdettiin Selenium SGP340 SON-T70W EM- ja Selenium LED BGP340-55S/640-valaisimiin.

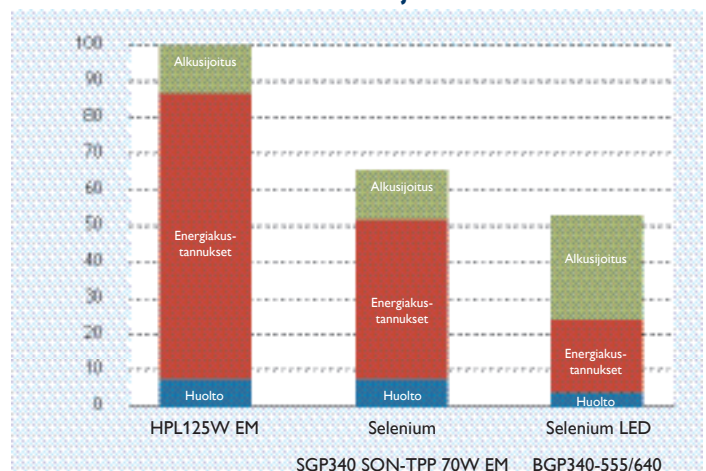


Selenium LED -tuotevalikoima mahdollistaa jopa 70 %:n energiansäästön vanhaan HPL-asennukseen verrattuna. Se on keskimäärin 40 % tehokkaampi kuin SON-TPP-valaisin, kun valaisimet vaihdetaan yksi yhteen ja olemassa olevia pylviä käytetään.



Selenium LED -valaisimen takaisinmaksuaika on erittäin lyhyt perinteisiin ratkaisuihin verrattuna; 2–4 vuotta kun HPL-valaisimet korvataan ja 4–8 vuotta kun suurpainenatriumvalaisimet korvataan (takaisinmaksuaika riippuu käyttökohteesta ja energiakustannuksista). Valaistuksenohjauslaitteet, kuten esim. DynaDimmer lyhentävät takaisinmaksuaikaa entisestään perinteisiin ratkaisuihin verrattuna.

Kokonaiskustannukset 10 vuoden ajalta



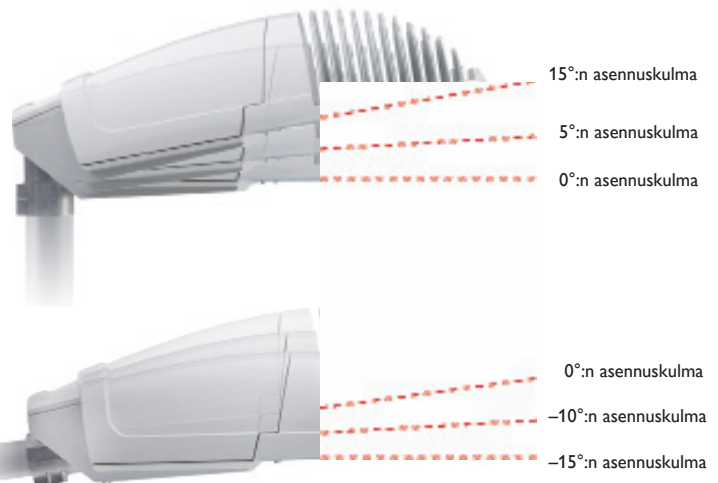
Selenium LED – helppo ja joustava asennus

Selenium LED on helppo asentaa ja huoltaa:

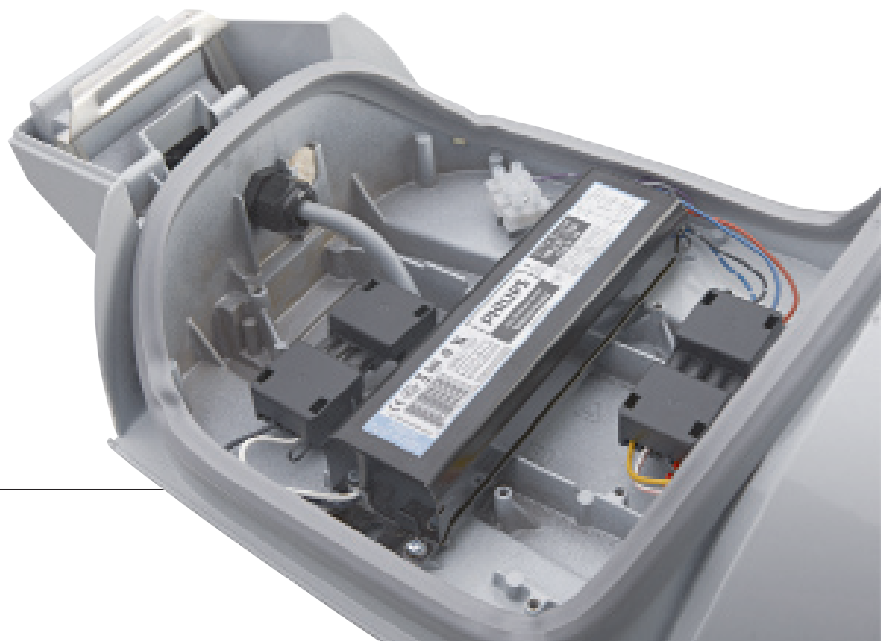
- Valaisin voidaan huoltaa ylhäältäpäin, mikä takaa ergonomisesti hyvän työskentelyasennon
- Selenium LED -valaisin voidaan avata ilman työkaluja



Selenium LED -valaisimen asennusovite mahdollistaa valaisimen kulman valitsemisen, mikä lisää käyttömahdollisuuksia. Valaisin voidaan asennettaessa kallistaa kolmeen eri asentoon. Asennusovite soveltuu 60-76 mm pylväille ja 34-60 mm varsille.



Verkkovirtakytkentä tehdään pistokeliittimellä, esim. Wielandia käyttämällä:

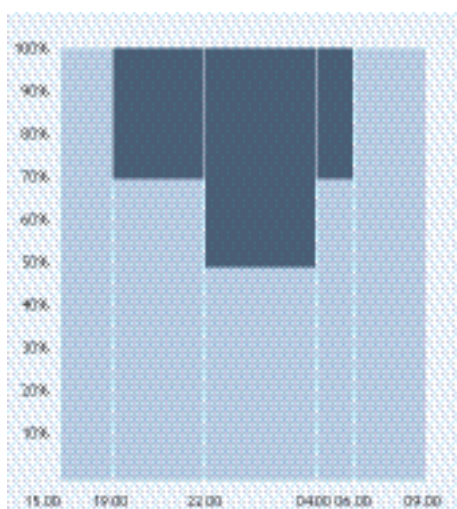


Integroitujen valaistuksenohjausjärjestelmien avulla jopa 50 %:n lisäenergiansäästö

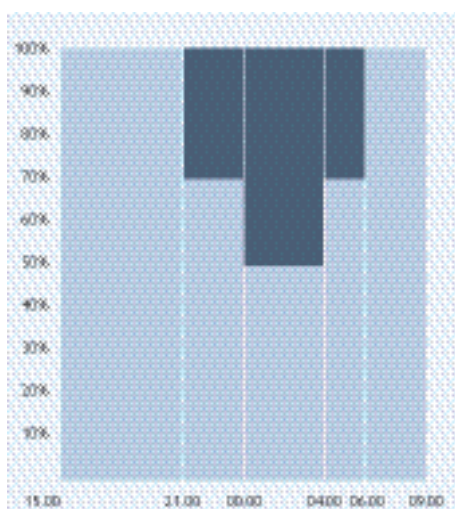
Hyvä valaistusjärjestelmä tuottaa tarkalleen oikean määrän valoa oikeassa paikassa ja oikeaan aikaan. Dynaaminen valaistuksen hallinta on erinomainen keino säästää energiaa vaikuttamatta turvallisuuteen tai valaistuksen yhtenäisyyteen.

Integroitu Dynadimmer (DDF)

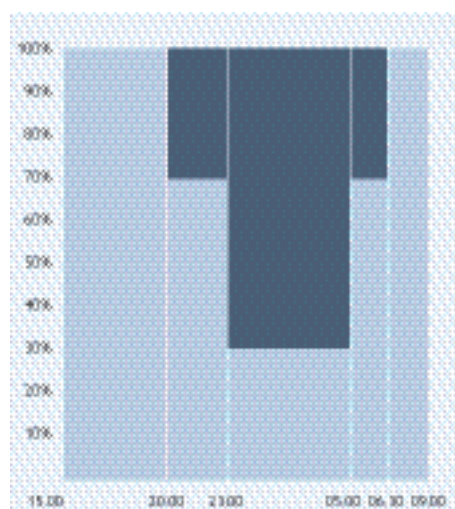
Integroitu Dynadimmer on tehtaassa ohjelmoitu erillinen himmennyslaite, joka voi helposti pienentää sähkölaskua jopa 50 %. Laitteessa on valmiina kolme eritasoista himmennysohjelmaa (DDF1, DDF2 ja DDF3).



DDF1-vakio-ohjelma mahdollistaa 40 prosentin energiansäästön verrattuna ei-himmennettävään versioon.



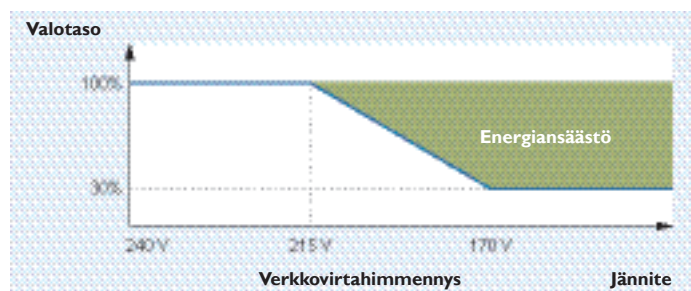
DDF2-vakio-ohjelma mahdollistaa 32 prosentin energiansäästön verrattuna ei-himmennettävään versioon.



DDF3-vakio-ohjelma mahdollistaa 50 prosentin energiansäästön verrattuna ei-himmennettävään versioon.

Verkkovirtahimmennys

Tällä uudella vaihtoehdolla voidaan himmentää valoa vähentämällä verkkovirtajännitettä. Näin ledivalaisimia voidaan käyttää valaistusjärjestelmässä, joka toimii verkkovirtahimmennyksellä. Vaihtoehtoisesti voidaan käyttää uutta Amplight-ratkaisua, joka mahdollistaa valaisinryhmien valvonnan ja hallinnan kilpailukykyiseen hintaan.



Teleohjaus

Selenium LED on saatavana Philipsin uudella RF-antennilla varustettuna, ja siinä on CityTouch-valmius. CityTouch-järjestelmällä voidaan ohjata ja valvoa yksittäisiä valaisimia energiansäästön maksimoimiseksi ja ennakoivan huollon optimoimiseksi.



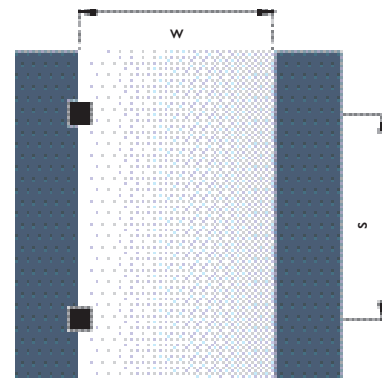
Mikä kokoonpano sopii omaan tarkoitukseeni?

Seuraavassa selostetaan asennusta koskevat tekijät ja Selenium LED -kokoonpanot, jotka täyttävät normin EN 13-201 valaistusluokkien AL3,AL4b ja AL5 osalta.

Selenium LED	Järjestelmä teho (W)	Valovirta (lm)	LOR	LER (lm/W)
BGP340LED110S	107	11 040	0,86	88
BGP340LED92S	89	9 200	0,86	89
BGP340LED74S	71	7 360	0,87	90
BGP340LED55S	55	5 520	0,87	87

Asennusta koskevat tekijät

- Asennus: pylvään päähän, yhdelle puolelle (vasemmalle)
- Elinikä: 60 000 tuntia, L80F10
- Kallistus 5°



h: asennuskorkeus

s: asennusväli

w: kadun leveys

Tekniset tiedot

Tuotteen ominaisuudet	Variaatiot
Valaisimen IP-luokka	IP66
Mekaaninen kestävyys	IK08
Jännite	230 V – 50/60 Hz
Kotelointiluokka	I tai II
Suojalasi	Tasolasi, erityisen kirkas
Runko	Alumiinia
Väri	Harmaa (RAL 7035)
Enimmäispaino (kg)	11 kg
Valaisimen avaaminen	Yläpuolelta ilman työkaluja
Asennuskorkeus	5–10 m
Asennus	
Pylvään päähän	0°, 5°, 15°
Pylvään päähän halkaisija	60–76 mm
Varteen	0°, -10°, -15°
Varren halkaisija	34–60 mm
Kiinnitys	2 M10-ruuvia

Tuotteen ominaisuudet *

Ohjauslaitteet

Integroitu Dynadimmer (DDF)

Verkkovirtahimmennys (D13)

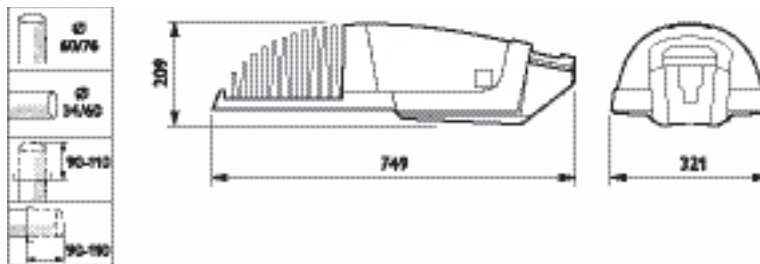
Etäohjaus ja RF-antenni (RF)

Lisävarusteet

Minicell, 35 luksia

Nema-kanta

* ETO, Engineer-to-order



Selenium LED -tilaustiedot

Selenium LED -kokoannoille on useita vaihtoehtoja. Päävaihtoehdot näkyvät seuraavassa taulukossa.

Tuotenimi	Tuotteen ominaisuudet	
BGP340	Tyyppi	BGP340 = Selenium LED
LED55S/	Valonlähde ja valoteho	LED55S/ = valonlähde on LED, ja valoteho on 5 500 lm • LED37S/ • LED55S/ • LED74S/ • LED92S/ • LED110S/
640	Valonlähteen CRI Valonlähteen väri	640 = CRI > 70, ledin väriämpötila on 4 000 K. Huom. tuotekuvausta ei ole päivitetty. Selenium LED -valaisimen CRI on nyt >70.
PSR	Virtalähdetyyppi	PSR = Power Supply unit Regulated • PSU = Power Supply Unit • PSD = Power Supply unit DALI
I	Koteloitiluokka	I = turvaluokka I • II = turvaluokka II
DM	Valonjako	DM = keskileveä valonjako
FG	Suojalasi	FG = tasolasi
DDF1	Himmennysvaihtoehto	DDF1/DDF2/DDF3 = integroitu Dynadimmer (3 vakio-ohjelmaa, ks. sivu 7) D13 = verkkovirtahimmennys • RF = etäohjauksen radioantenni
MSP	Pulverimaalaus	MSP = Marine Spray protected Paint -erikoismaali, joka läpäisee 1 000 tunnin suolasumukokeen, kun taas tavallinen maali läpäisee vain 500 tunnin suolasumukokeen.
48/60	Valaisinvarsi	48/60 = valaisinvarsi voidaan asentaa 48–60 mm:n pylväaseen tai varteen.

Seuraavassa taulukossa on annettu eri kokoannojen tilaustiedot. Muita vaihtoehtoja on saatavana erikoistilauksesta.

Tuotenimi	EOC	Tuotenimi	EOC
BGP340 LED55S/640 PSU I DM FG 48/60	06343800	BGP340 LED55S/640 PSU II DM FG 48/60	06348300
BGP340 LED55S/640 PSU I DM FG P1 48/60	06358200	BGP340 LED55S/640 PSR II DM FG D13 48/60	06353700
BGP340 LED55S/640 PSU I DM FG P3-35 48/60	06363600	BGP340 LED55S/640 PSR II DM FG DDF1 48/60	06373500
BGP340 LED55S/640 PSR I DM FG DDF1 48/60	06368100	BGP340 LED55S/640 PSR II DM FG DDF2 48/60	06383400
BGP340 LED55S/640 PSR I DM FG DDF2 48/60	06378000	BGP340 LED55S/640 PSR II DM FG DDF3 48/60	06393300
BGP340 LED55S/640 PSR I DM FG DDF3 48/60	06388900	BGP340 LED55S/640 PSU II DM FG MSP 48/60	06435000
BGP340 LED55S/640 PSD I DM FG RF 48/60	06401500	BGP340 LED55S/640 PSD II DM FG RF 48/60	06403900
BGP340 LED74S/640 PSU I DM FG 48/60	06344500	BGP340 LED74S/640 PSU II DM FG 48/60	06349000
BGP340 LED74S/640 PSU I DM FG P1 48/60	06359900	BGP340 LED74S/640 PSR II DM FG D13 48/60	06354400
BGP340 LED74S/640 PSU I DM FG P3-35 48/60	06364300	BGP340 LED74S/640 PSR II DM FG DDF1 48/60	06374200
BGP340 LED74S/640 PSR I DM FG DDF1 48/60	06369800	BGP340 LED74S/640 PSR II DM FG DDF2 48/60	06384100
BGP340 LED74S/640 PSR I DM FG DDF2 48/60	06379700	BGP340 LED74S/640 PSR II DM FG DDF3 48/60	06394000
BGP340 LED74S/640 PSR I DM FG DDF3 48/60	06389600	BGP340 LED74S/640 PSU II DM FG MSP 48/60	06436700
BGP340 LED74S/640 PSD I DM FG RF 48/60	06399500	BGP340 LED74S/640 PSD II DM FG RF 48/60	06404600
BGP340 LED92S/640 PSU I DM FG 48/60	06345200	BGP340 LED92S/640 PSU II DM FG 48/60	06350600
BGP340 LED92S/640 PSU I DM FG P1 48/60	06360500	BGP340 LED92S/640 PSR II DM FG D13 48/60	06355100
BGP340 LED92S/640 PSU I DM FG P3-35 48/60	06365000	BGP340 LED92S/640 PSR II DM FG DDF1 48/60	06375900
BGP340 LED92S/640 PSR I DM FG DDF1 48/60	06370400	BGP340 LED92S/640 PSR II DM FG DDF2 48/60	06385800
BGP340 LED92S/640 PSR I DM FG DDF2 48/60	06380300	BGP340 LED92S/640 PSR II DM FG DDF3 48/60	06395700
BGP340 LED92S/640 PSR I DM FG DDF3 48/60	06390200	BGP340 LED92S/640 PSU II DM FG MSP 48/60	06437400
BGP340 LED92S/640 PSD I DM FG RF 48/60	06400800	BGP340 LED92S/640 PSD II DM FG RF 48/60	06405300
BGP340 LED110S/640 PSU I DM FG 48/60	06346900	BGP340 LED110S/640 PSU II DM FG 48/60	06351300
BGP340 LED110S/640 PSU I DM FG P1 48/60	06361200	BGP340 LED110S/640 PSR II DM FG D13 48/60	06356800
BGP340 LED110S/640 PSU I DM FG P3-35 48/60	06366700	BGP340 LED110S/640 PSR II DM FG DDF1 48/60	06376600
BGP340 LED110S/640 PSR I DM FG DDF1 48/60	06371100	BGP340 LED110S/640 PSR II DM FG DDF2 48/60	06386500
BGP340 LED110S/640 PSR I DM FG DDF2 48/60	06381000	BGP340 LED110S/640 PSR II DM FG DDF3 48/60	06396400
BGP340 LED110S/640 PSR I DM FG DDF3 48/60	06391900	BGP340 LED110S/640 PSU II DM FG MSP 48/60	06438100
BGP340 LED110S/640 PSD I DM FG RF 48/60	06401500	BGP340 LED110S/640 PSD II DM FG RF 48/60	06406000



© 2013 Koninklijke Philips Electronics N.V.

Kaikki oikeudet pidätetään. Osittainenkin jäljentäminen ilman tekijänoikeuden haltijalta ennalta hankittua kirjallista lupaa on kielletty. Tässä julkaisussa esitetyt tiedot eivät muodosta minkään tarjouksen tai sopimuksen osaa, ne on annettu uskoen niiden olevan oikeita ja luotettavia, ja niitä voidaan muuttaa ilman ennakoilmoitusta. Julkaisija ei ole vastuussa mistään esitteen käytöstä aiheutuvista seurauksista. Esitteen julkaiseminen ei anna mitään lisenssioikeutta patenti- tai minkään muun teollis- tai aineettoman omistusoikeuden perusteella.

Asiakirjan tilausnumero: 3222 635 66990

01/2013

Oikeus tietojen muutoksiin pidätetään.

www.philips.fi/lighting