



# CoreLine Waterproof

## WT120C LED22S/840 PSU L1200

Coreline Waterproof – – 840 branco neutro – Unidade de fonte de alimentação

Quer se trate de um novo edifício ou da renovação de um local existente, os clientes procuram soluções de iluminação que proporcionem uma luz de qualidade e poupanças substanciais em energia e manutenção. A nova gama CoreLine Estanque de produtos LED pode ser utilizada para substituir as tradicionais luminárias à prova de água com lâmpadas fluorescentes. O processo de selecção, instalação e manutenção é muito fácil – trata-se de uma simples mudança.

### Dados do produto

Informações gerais		Teste de resistência do cabo	
Número de fontes de luz	1 [ 1 pç.]	Marca de inflamabilidade	D [ D]
Código da família das lâmpadas	-	Marca CE	CE
Cor da fonte de luz	840 branco neutro	Marca ENEC	ENEC
Fonte de luz substituível	false	Marca UL	Não
Número de unidades de equipamento	1	Período de garantia	5 anos
Controlador/fonte de alimentação/ transformador	PSU [ Unidade de fonte de alimentação]	Remarks	*-Per Lighting Europe guidance paper “Evaluating performance of LED based luminaires - January 2018”: statistically there is no relevant difference in lumen maintenance between B50 and for example B10. Therefore the median useful life (B50) value also represents the B10 value.
Controlador incluído	true	Fluxo luminoso constante	Não
Tipo de ótica	Não [ -]	Número de produtos em MCB	24
Tipo de acessório de lente/difusor ótico	PC [ Policarbonato]	Marca RoHS	ROHS
Difusão de feixe da luz da luminária	110°		
Iluminação de emergência	Não [ -]		
Interface de controlo	Não		
Ligação	Conector de encaixe, 3 polos		
Cabo	Não		
Proteção/Classe IEC	Classe de segurança I		

## CoreLine Waterproof

Product Family Code	WT120C [ Coreline Waterproof]
Unified glare rating CEN	23

### Dados elétricos e de funcionamento

Tensão de entrada	220-240 V
Frequência de entrada	50 a 60 Hz
Corrente de irrupção	8 A
Tempo de irrupção	0,060 ms
Fator de potência (Mín.)	0.9

### Controles e regulação

Regulável	false
-----------	-------

### Dados mecânicos e de revestimento

Material do compartimento	Polycarbonato
Material refletor	Steel
Material da ótica	-
Material de lente/tampa ótica	Polycarbonato
Material de fixação	Stainless steel
Acabamento da lente/difusor ótico	Texturado
Comprimento global	1250 mm
Largura total	87 mm
Altura total	96 mm
Cor	GR

### Aprovação e aplicação

Código de proteção de entrada	IP65 [ Proteção contra penetração de pó, à prova de jato]
Código de proteção mecânica contra impactos	IK08 [ IK08]

### Desempenho inicial (compatível com IEC)

Fluxo luminoso inicial	2900 lm
------------------------	---------

Tolerância do fluxo luminoso	+/-10%
Eficiência da luminária LED inicial	123 lm/W
Temperatura da cor correlacionada inicial	4000 K
Índice de composição de cores inicial	≥80
Cromaticidade inicial	(0.38, 0.38) SDCM <3
Potência de entrada inicial	23.5 W
Tolerância de consumo de energia	+/-10%

### Desempenho ao longo do tempo (compatível com IEC)

Control gear failure rate at median useful life	5 %
50000 h	
Lumen maintenance at median useful life*	L75
50000 h	

### Condições de aplicação

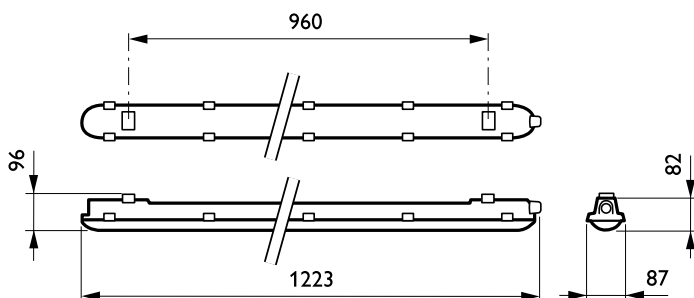
Intervalo de temperatura ambiente	-20 to +35°C
Performance ambient temperature Tq	25 °C
Nível de regulação máximo	-
Adequado para uma comutação aleatória	Sim

### Dados do produto

Código do produto completo	871829184046600
Nome de produto da encomenda	WT120C LED22S/840 PSU L1200
EAN/UPC – Produto	8718291840466
Código de encomenda	84046600
Numerador – Quantidade por embalagem	1
Numerador – Embalagens por caixa exterior	1
N.º material (12NC)	910500453336
Peso líquido (Peça)	1,530 kg

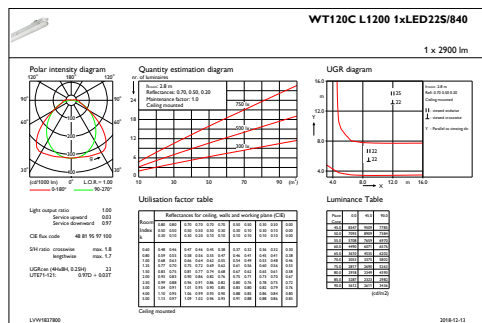


## Desenho dimensional

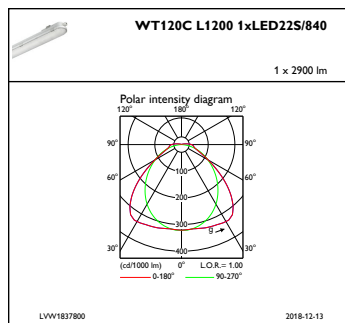


CoreLine Waterproof WT120C

### Dados fotométricos



IFGU1\_WT120CL12001xLED22S840



IFPC1\_WT120CL12001xLED22S840

