



CoreLine Waterproof

WT120C LED40S/840 PSU L1200 EL3

Coreline Waterproof – – 840 branco neutro – Unidade de fonte de alimentação – Iluminação de emergência 3 horas duração

Quer se trate de um novo edifício ou da renovação de um local existente, os clientes procuram soluções de iluminação que proporcionem uma luz de qualidade e poupanças substanciais em energia e manutenção. A nova gama CoreLine Estanque de produtos LED pode ser utilizada para substituir as tradicionais luminárias à prova de água com lâmpadas fluorescentes. O processo de selecção, instalação e manutenção é muito fácil – trata-se de uma simples mudança.

Dados do produto

Informações gerais		Proteção/Classe IEC	
Número de fontes de luz	1 [1 pç.]	Teste de resistência do cabo	Classe de segurança I
Código da família das lâmpadas	-	Marca de inflamabilidade	Temperatura 850 °C, duração 30 s
Cor da fonte de luz	840 branco neutro	Marca CE	D [D]
Fonte de luz substituível	false	Marca ENEC	CE
Número de unidades de equipamento	1	Marca UL	ENEC
Controlador/fonte de alimentação/ transformador	PSU [Unidade de fonte de alimentação]	Período de garantia	Não
Controlador incluído	true	Remarks	5 anos
Tipo de ótica	Não [-]	*-Per Lighting Europe guidance paper "Evaluating performance of LED based luminaires - January 2018": statistically there is no relevant difference in lumen maintenance between B50 and for example B10. Therefore the median useful life (B50) value also represents the B10 value.	
Tipo de acessório de lente/difusor ótico	PC [Policarbonato]		
Difusão de feixe da luz da luminária	110°		
Iluminação de emergência	EL3 [Iluminação de emergência 3 horas duração]	Fluxo luminoso constante	Não
Interface de controlo	Não	Número de produtos em MCB	24
Ligação	Conector de encaixe, 4 polos		
Cabo	Não		

CoreLine Waterproof

Marca RoHS	ROHS
Product Family Code	WT120C [Coreline Waterproof]
Unified glare rating CEN	24

Dados elétricos e de funcionamento

Tensão de entrada	220-240 V
Frequência de entrada	50 a 60 Hz
Corrente de irrupção	5,3 A
Tempo de irrupção	0,070 ms
Fator de potência (Mín.)	0.9

Controles e regulação

Regulável	false
-----------	-------

Dados mecânicos e de revestimento

Material do compartimento	Polícarbonato
Material refletor	Steel
Material da ótica	-
Material de lente/tampa ótica	Polícarbonato
Material de fixação	Stainless steel
Acabamento da lente/difusor ótico	Texturado
Comprimento global	1223 mm
Largura total	87 mm
Altura total	96 mm
Cor	GR

Aprovação e aplicação

Código de proteção de entrada	IP65 [Proteção contra penetração de pó, à prova de jato]
Código de proteção mecânica contra impactos	IK08 [IK08]

Desempenho inicial (compatível com IEC)

Fluxo luminoso inicial	4100 lm
------------------------	---------

Tolerância do fluxo luminoso	+/-10%
Eficiência da luminária LED inicial	104 lm/W
Temperatura da cor correlacionada inicial	4000 K
Índice de composição de cores inicial	≥80
Cromaticidade inicial	(0.38, 0.38) SDCM <3
Potência de entrada inicial	39.5 W
Tolerância de consumo de energia	+/-10%

Desempenho ao longo do tempo (compatível com IEC)

Control gear failure rate at median useful life	5 %
50000 h	
Lumen maintenance at median useful life*	L75
50000 h	

Condições de aplicação

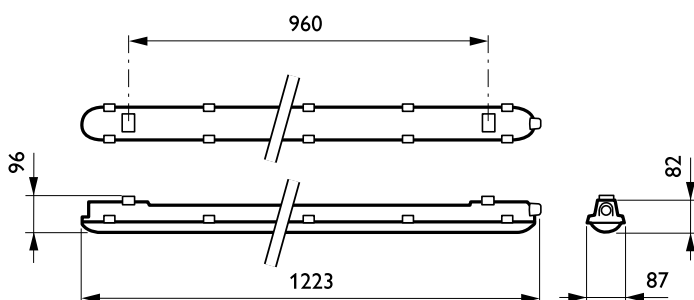
Intervalo de temperatura ambiente	0 to +25°C
Performance ambient temperature Tq	25 °C
Nível de regulação máximo	-
Adequado para uma comutação aleatória	Sim

Dados do produto

Código do produto completo	871829185419700
Nome de produto da encomenda	WT120C LED40S/840 PSU L1200 EL3
EAN/UPC – Produto	8718291854197
Código de encomenda	85419700
Numerador – Quantidade por embalagem	1
Numerador – Embalagens por caixa exterior	1
N.º material (12NC)	910500454304
Peso líquido (Peça)	2,530 kg

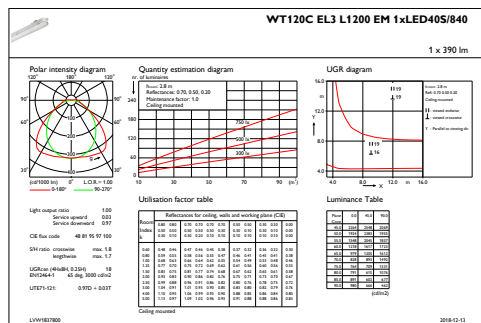


Desenho dimensional

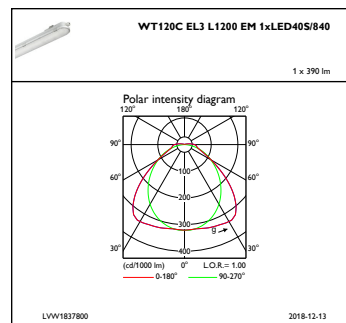


CoreLine Waterproof WT120C

Dados fotométricos



IFGU1_WT120CEL3L1200EM1xLED40S840



IFPC1_WT120CEL3L1200EM1xLED40S840

